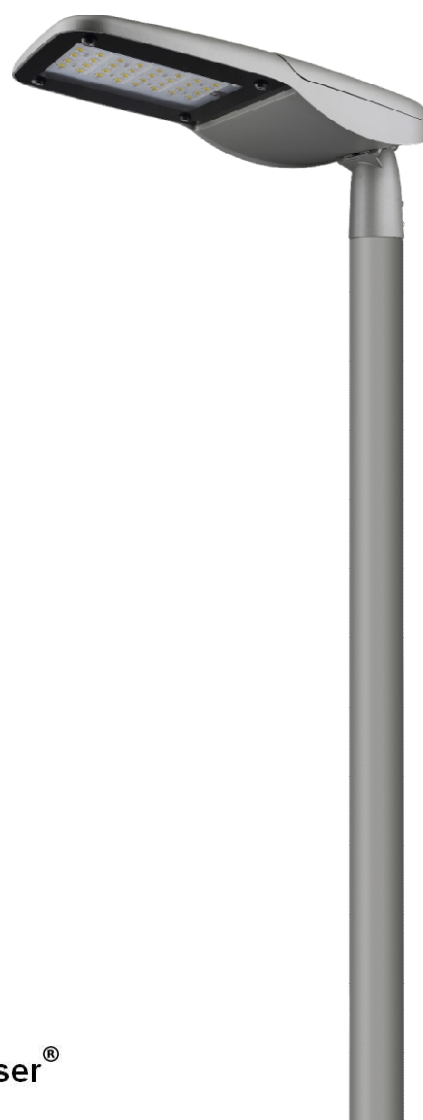
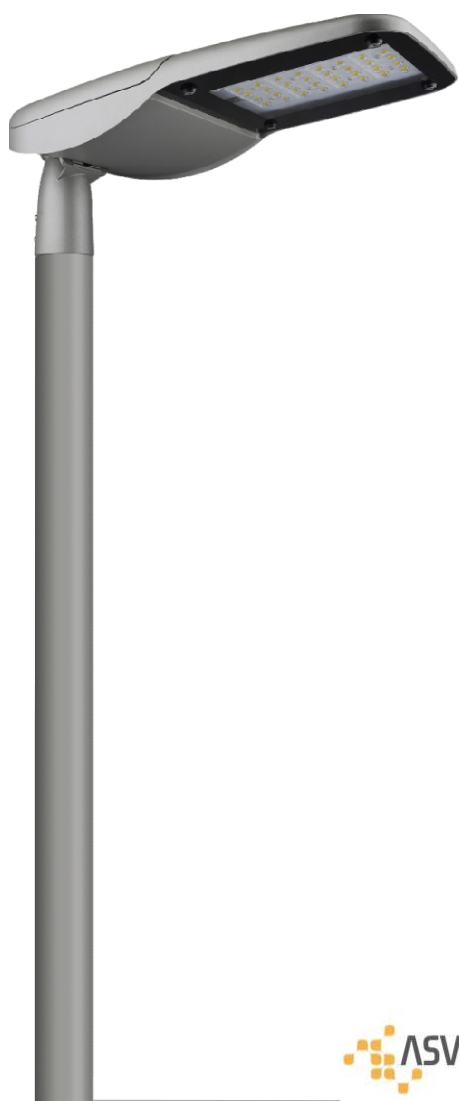
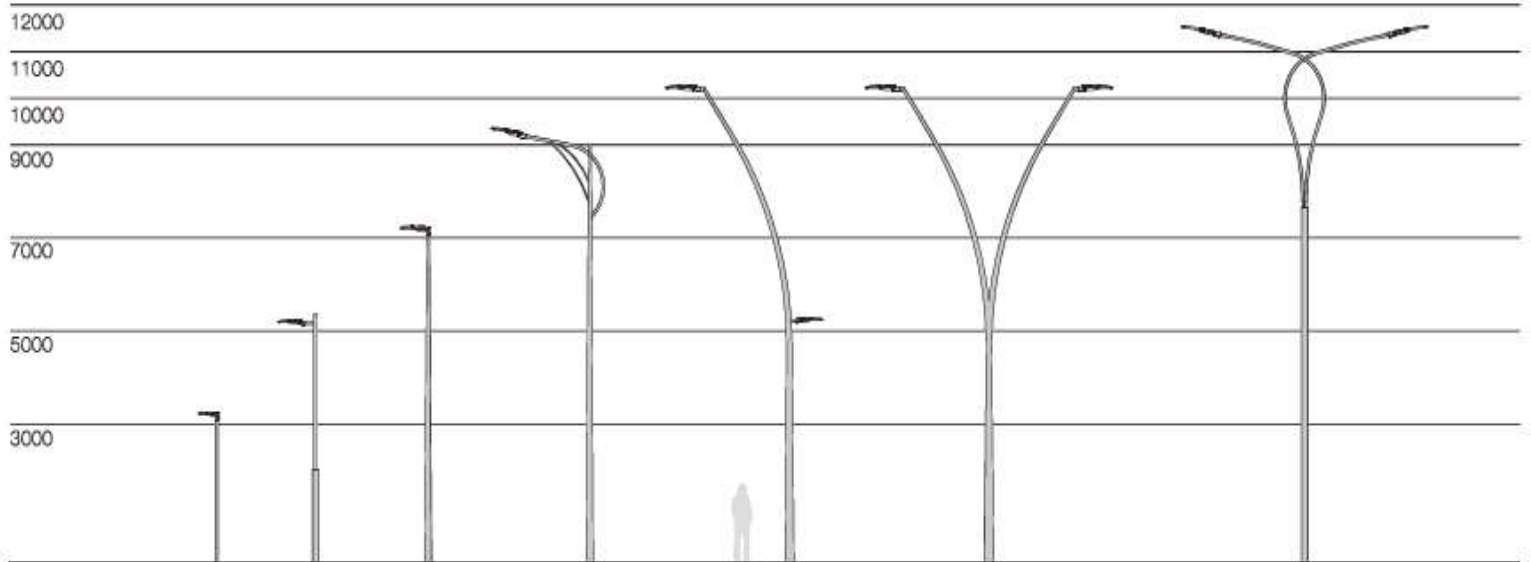


FICHE LUMINARIE TAURO M





DESCRIPTION:

Le **Tauro M** est un luminaire routier polyvalent doté de la technologie LED la plus avancée et performante, permettant de réaliser des économies d'énergie et de maintenance significatives. Ce luminaire est idéal grâce à ses multiples configurations et son design compact, moderne et élégant.



- **Corps** : Aluminium injecté sous pression et verre trempé « super white ».
- **Optique** : Lentille en PC offrant un grand confort visuel et une distribution uniforme de la lumière.
- **Driver** : Philips Xitanium LP/FP – DALI – Pré-programmé en usine.
- **Protection contre les surtensions** : Protection intégrée jusqu'à **10 kV**.
- **Maintenance** : Accessible sans outils grâce à un bouton-poussoir permettant l'ouverture du dispositif.
- **Installation** : Trois modes de montage : vertical (en tête de mât), horizontal (latéral) et mural.
Diamètre d'installation : **Ø48 / Ø60 mm**.
- **Finition** : Peinture en poudre polyester résistante aux rayons UV et à la corrosion.
- **Sécurité photobiologique** : Classé « Sans Risque » (exempt de risques liés aux rayonnements infrarouges, bleus et UV) conformément à la norme **EN 62471:2008**.
- **Visserie** : Vis extérieures en acier inoxydable **304**.

NORMES ET APPLICATIONS

- | | | |
|---------------------------|----------------------|------------------|
| • EN 60598-1:2015 | • EN 61000-3-3: 2013 | • EN 61547: 2009 |
| • EN 62493: 2010 | • EN 62262: 2002 | • EN 13032-4 |
| • EN 55015: 2013 | • EN 60598-2-3:2003 | • EN 62471: 2008 |
| • EN 50102:1995 + A1:1998 | • EN 61000-3-2: 2014 | • EN 61347-1 |
| • EN 61347-2-13 | | |

Applications:

- | | |
|-------------------|-------------------------|
| • Grandes Avenues | • Zones Commerciales |
| • Rues | • Zonas Résidentielles. |
| • Routes | • Parkings |

CARACTÉRISTIQUE

CARACTÉRISTIQUES ÉLECTRIQUES

- Tension d'alimentation..... 230 Vca
- Fréquence d'alimentatio..... 47-63 Hz
- Facteur de puissance.....>0,97
- *Classe électrique*..... Classe I / Classe II
- Courant programable.....0,2 – 1 A
- Ondulation du courant de sortie (LF).....<6%
- *Flux lumineux constant(CLO)*.....Activable
- *Driver*..... Philips XitaniumOutdoorProg.
- *Puissance*.....<120W
- Protection contre surtensions 6kV (driver) optional 10kV
- Protection thermique..... Driver auto-protégé
- Ondulation du courant de sortie *HF*<5%
- Température de fonctionnement..... -40°C a +55°C
- Diagnostic du driver..... Actif
- Durée de vie du driver..... 100.000 hours
- **Gradation du courant** Modulation d'amplitude (Flicker-Free)

Caractéristiques Mécaniques

- Matériau : Alliage d'aluminium résistant à la corrosion
- *Lentilles*.....Polycarbonate / PMMA
- *Poids*.....7 kg
- *Couleur*.....RAL 9007
- Diffuseur..... PC/Verre trempé plat
- *Installation*..... jusqu'à 15 degrés
- Diamètre d'installation.....Ø48 - 60 mm
- Surface de prise au vent..... 0,063 m²

Régulation et Programmation

- *Gradation*..... DALI
- Programmation autonomeUp to 5 étapes
- *Point à Point*..... Compatible
- Gradation secteur..... Optional (AmpDim)
- Ligne de commande.....Optionnel
- Contrôle Bluetooth.....Optionnel

Options

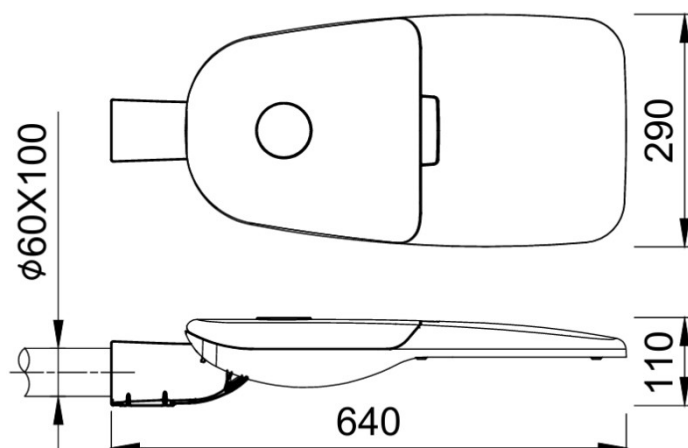
- *SRI*.....Oui
- Protection contre les surtensions.....Oui
- Connecteur.....Nema / Zhaga
- Capteurs.....Oui

Caractéristiques d'Éclairage

- Source lumineuse..... Philips FastFlex LED
- Nombre de LED.....32-36-48 LEDs
- *IRC*..... CRI >70 / CRI >80
- *Modularité*.....Compatible Zhaga Book 15
- *Protection*.....Oui
- Efficacité des lentilles >92%
- Maintien du flux.... Constant Light Output (CLO)
- *Durée de vie des LED*.....>100.000 heures
- Efficacité lumineuse LED.....208 lm/W
- Température de couleur2200K / 2700K / 3000K / 4000K / AMBRE
- Protection contre la surchauffe >NTC 15 kOhm + 2000 Ohm
- *ULR*.....<0,1 %
- Distributions optiques>20

*Pour des configurations spécifiques ou des niveaux de puissance particuliers, veuillez consulter l'usine.

DIMENSIONS

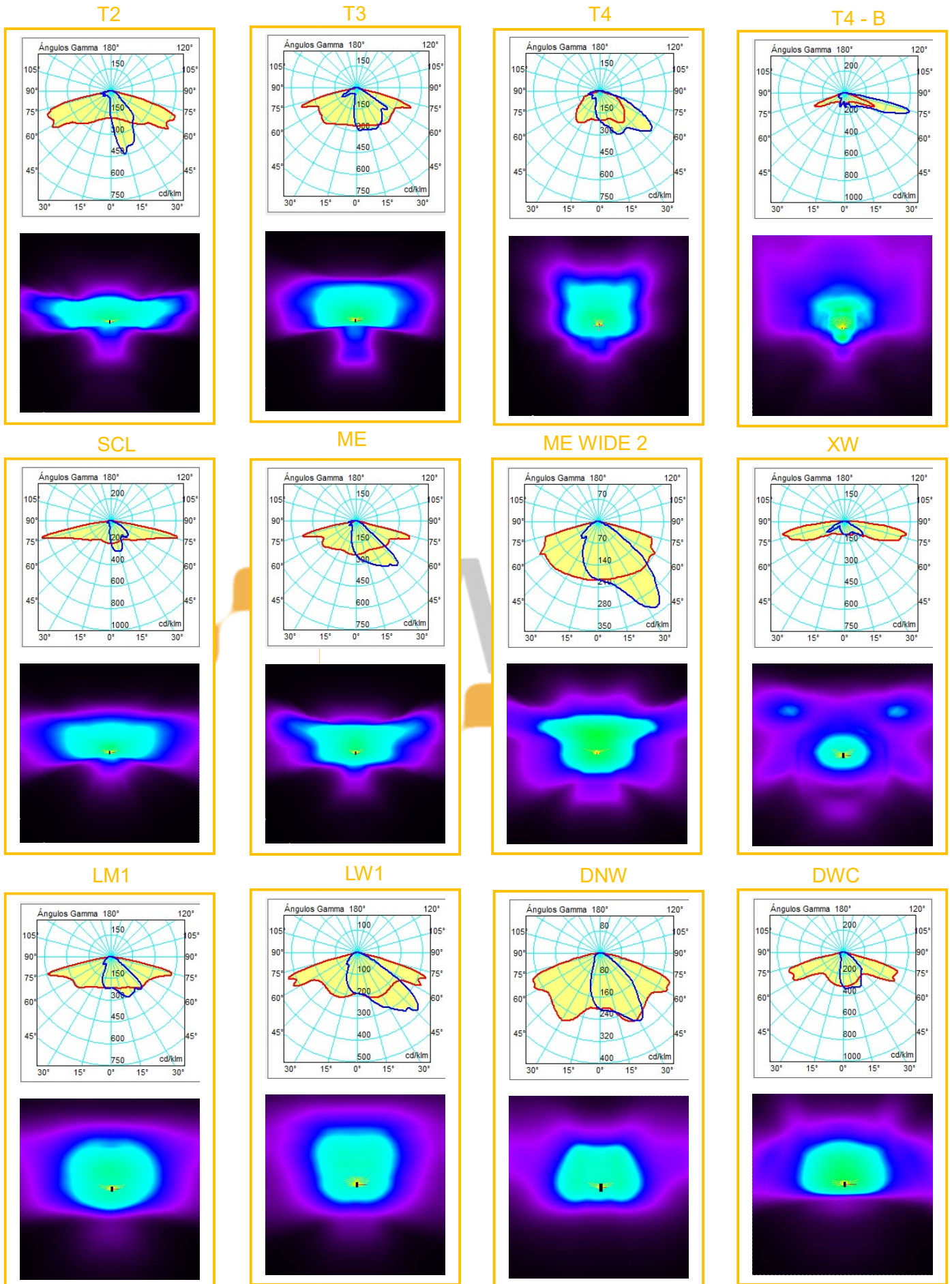


CONFIGURATION D'ÉCLAIRAGE

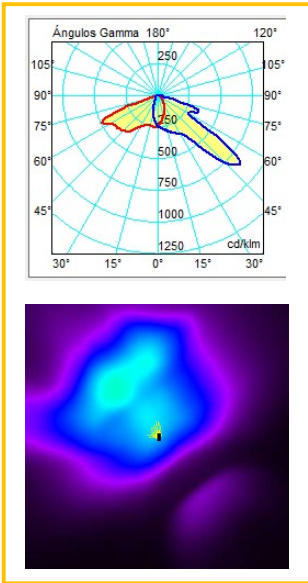
	32 LEDS	36 LEDS	48 LEDS
2200K	9525	12300	15240
2700K	9750	12700	15600
3000K	11700	15200	18600
4000K	11700	15200	18600
Puissance (W)	75	100	120
Efficacité (lm/W)	156	152	155

**Les valeurs présentées dans ces tableaux sont sujettes à de légères variations, résultant de facteurs tels que les optiques utilisées dans le luminaire ou son courant de fonctionnement. Pour d'autres configurations ou puissances nominales requises, veuillez consulter l'usine.*

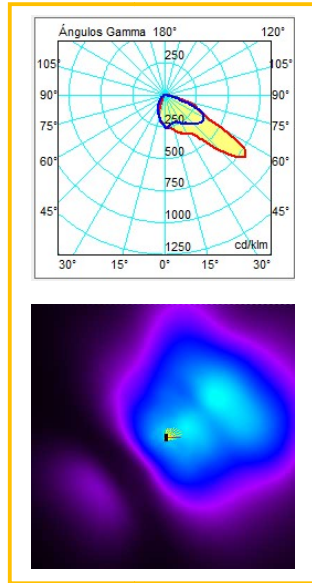
DISTRIBUTIONS OPTIQUES



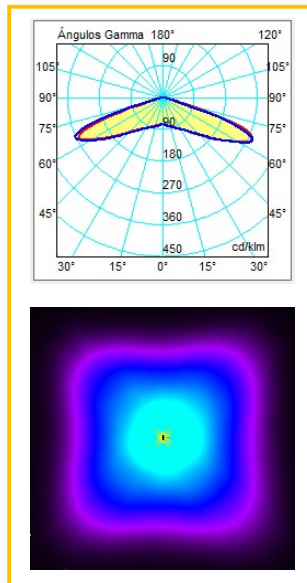
PX



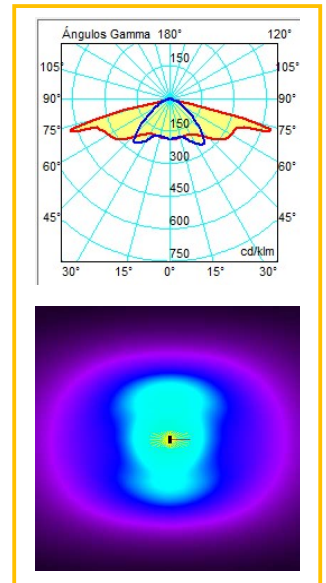
PXL



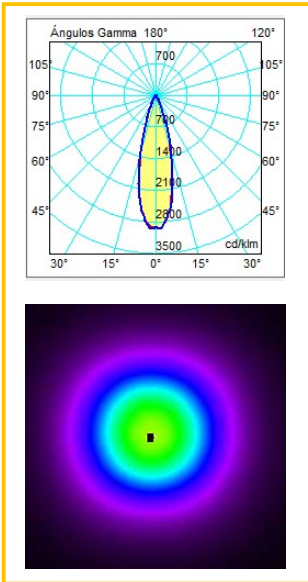
VSM



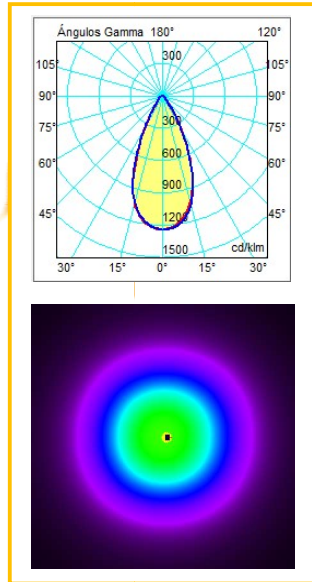
CAT



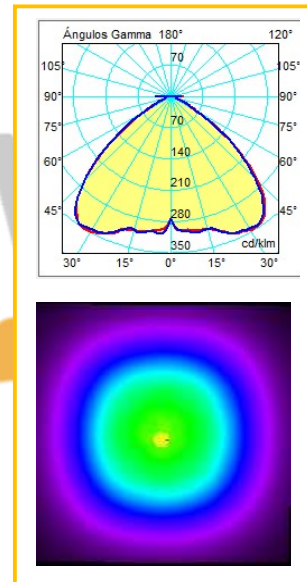
25°



50°



100°



FN

