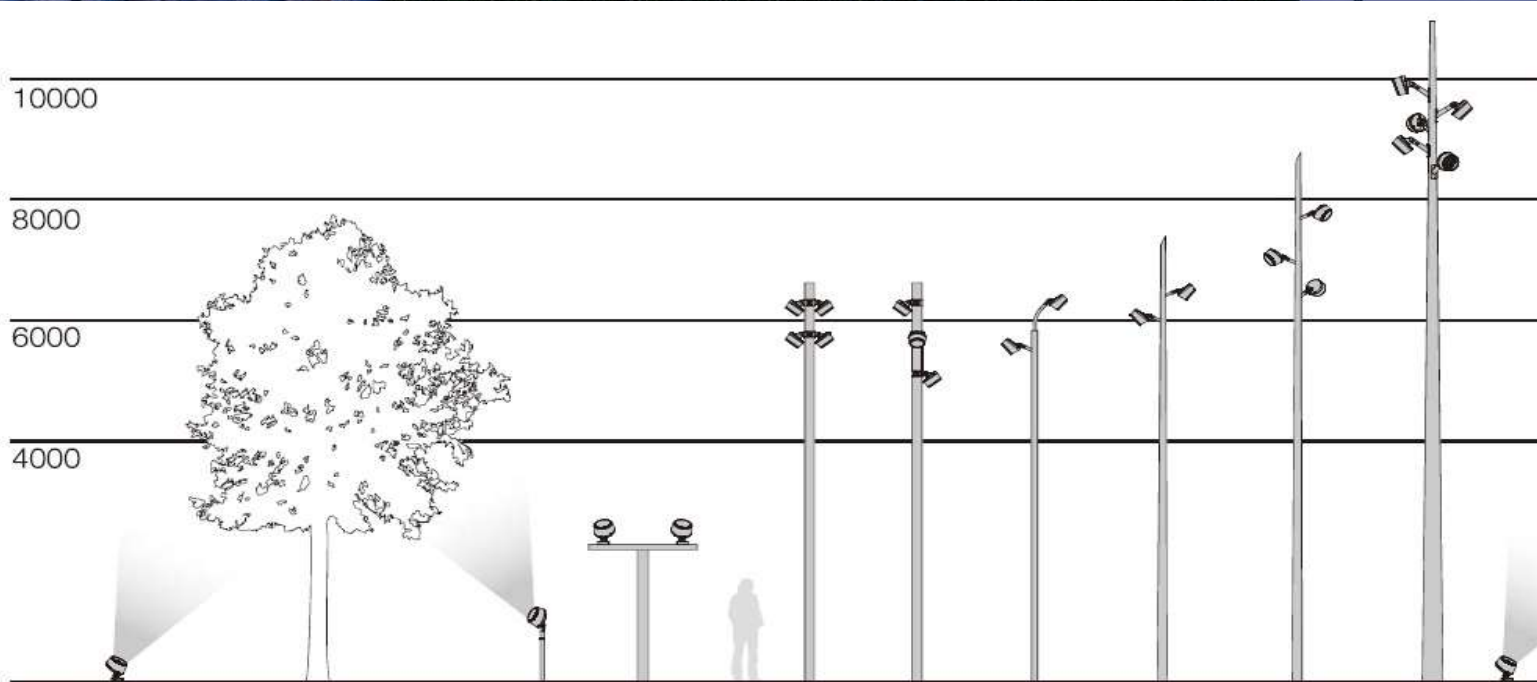


# FICHA PROYECTOR CONOS XL





## DESCRIPCIÓN:

---

La luminaria Conos es un proyector de iluminación arquitectural diseñado para resaltar y realzar la belleza de edificios, monumentos y paisajes urbanos. Su distintiva forma cónica, no solo le confiere un aspecto elegante y moderno, sino que también optimiza la dispersión de la luz para obtener efectos visuales impactantes y precisos.



- Cuerpo de aluminio fundido a presión.
- Cristal templado Super White.
- Óptica con lente PC que ofrece un alto confort visual y una distribución uniforme de la iluminación.
- Controlador 1 – 10V –Dali. Programado en fábrica.
- Tres tamaños disponibles.
- Pintura en polvo de poliéster resistente a los rayos ultravioleta. La resistencia a la corrosión puede ser de más de 1000 horas.
- Sin riesgo fotobiológico (sin riesgo asociado a radiaciones infrarrojas, azules y UV) de acuerdo con la normativa EN 62471:2008.
- Tornillos externos de acero inoxidable 304.

## NORMATIVAY CAMPOS DE APLICACIÓN:

---

- |                           |                      |                  |
|---------------------------|----------------------|------------------|
| • EN 60598-1:2015         | • EN 61000-3-3: 2013 | • EN 61547: 2009 |
| • EN 62493: 2010          | • EN 62262: 2002     | • EN 13032-4     |
| • EN 55015: 2013          | • EN 60598-2-3:2003  | • EN 62471: 2008 |
| • EN 50102:1995 + A1:1998 | • EN 61000-3-2: 2014 | • EN 61347-1     |
| • EN 61347-2-13           |                      |                  |

### Ideal para su instalación en:

- |                        |                       |                  |
|------------------------|-----------------------|------------------|
| • Edificios singulares | • Zonas Comerciales   | • Parques        |
| • Museos               | • Zonas Residenciales | • Jardines       |
| • Carreteras           | • Zonas deportivas    | • Polideportivos |

# CARACTERÍSTICAS

## Características eléctricas

- *Tensión de alimentación*..... 230 Vca
- *Frecuencia de alimentación*..... 47-63 Hz
- *Factor de potencia*.....>0,97
- *Clase eléctrica*..... Clase I / Clase II
- *Corriente programable*.....0,2 – 1 A
- *Rizado salida corriente LF*.....<4%
- *Iluminación constante (CLO)*..... Activable
- *Potencia*.....75 W
- *Protección eléctrica*..... 6kV (driver) opcional 10 kV
- *Protección térmica*..... Driver autoprotegido
- *Rizado salida corriente HF*.....<4%
- *Temperatura de trabajo*..... -40°C a +55°C
- *Diagnóstico driver*..... Activo
- *Vida útil driver*..... 100.000 horas
- *Regulación de corriente*... Modulación de amplitud

## Características mecánicas

- *Material*..... Aleación de aluminio anticorrosión
- *Lentes*..... Policarbonato / PMMA
- *Peso*.....5.60kg
- *Color*.....RAL 9007
- *Difusor*..... Vidrio plano templado
- *Instalación*.....Lira
- *Superf. Viento*.....0.073m<sup>2</sup>

## Regulación y programación

- *Regulación*..... 1-10 V/ DALI
- *Programación autónoma*... Hasta 5 escalones
- *Control punto a punto* ..... Compatible
- *Regulación en cabecera*.....Opcional (AmpDim)
- *Línea de mando*..... Opcional
- *Regulación por bluetooth*.....Opcional

## Opciones

- *SRI*..... Sí
- *Protección sobretensiones*.....Sí
- *Conector*..... Nema / Zhaga
- *Sensores*.....Sí

## Características lumínicas

- *Nº de LEDs*.....18 LEDs
- *Vida útil LED*..... >100.000 horas
- *CRI*..... CRI >80
- *Modularidad*.....Compatible Zhaga Book 15
- *Protección*..... Sí
- *Mantenimiento luminosidad*. ..... Programación lineal con el tiempo (CLO)
- *Eficacia luminosa LED*.....135 lm/W
- *Temperatura de color*..... 2700K / 3000K /4000K/RGBW
- *Sobrecalentamiento*..... NTC 15 kOhm + 2000 Ohm
- *Distribuciones ópticas*.....4 diferentes
- *FHS*.....<0,1 %
- *Rendimiento lentes*..... >92%

\*Para otras configuraciones o potencias requeridas, consultar con fábrica.

## DIMENSIONES

---



## CONFIGURACIÓN LUMÍNICA

---

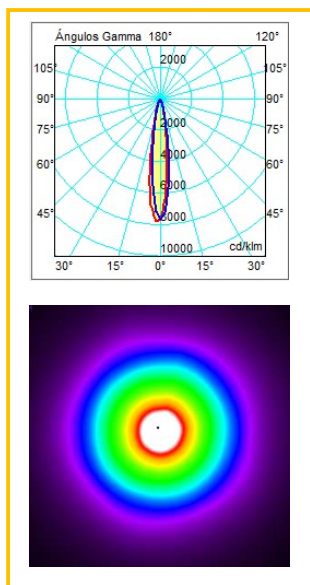
		<b>CONOS XL (75W)</b>	
2700K	lm	5664	
	lm/W	75	
3000K	lm	6294	
	lm/W	84	
4000K	lm	6781	
	lm/W	90	
RGBW	lm	2762	
	lm/W	37	

\*Los valores presentados en estas tablas están sujetos a ligeras variaciones, derivadas de factores como las ópticas empleadas en la luminaria o la intensidad de funcionamiento de la misma.

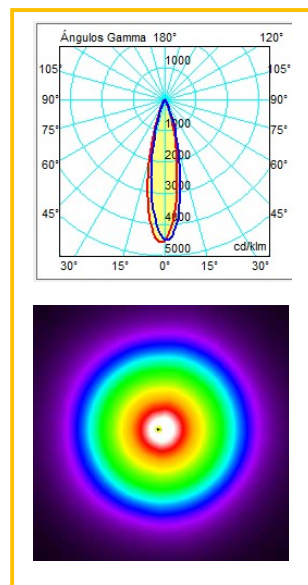
\*\*Para otras configuraciones o potencias requeridas, consultar con fábrica.

# DISTRIBUCIONES ÓPTICAS

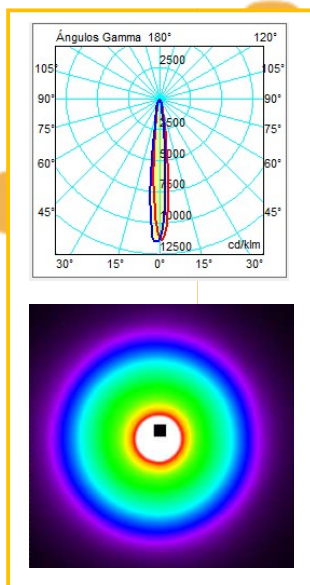
25°



40°



15°



60°

