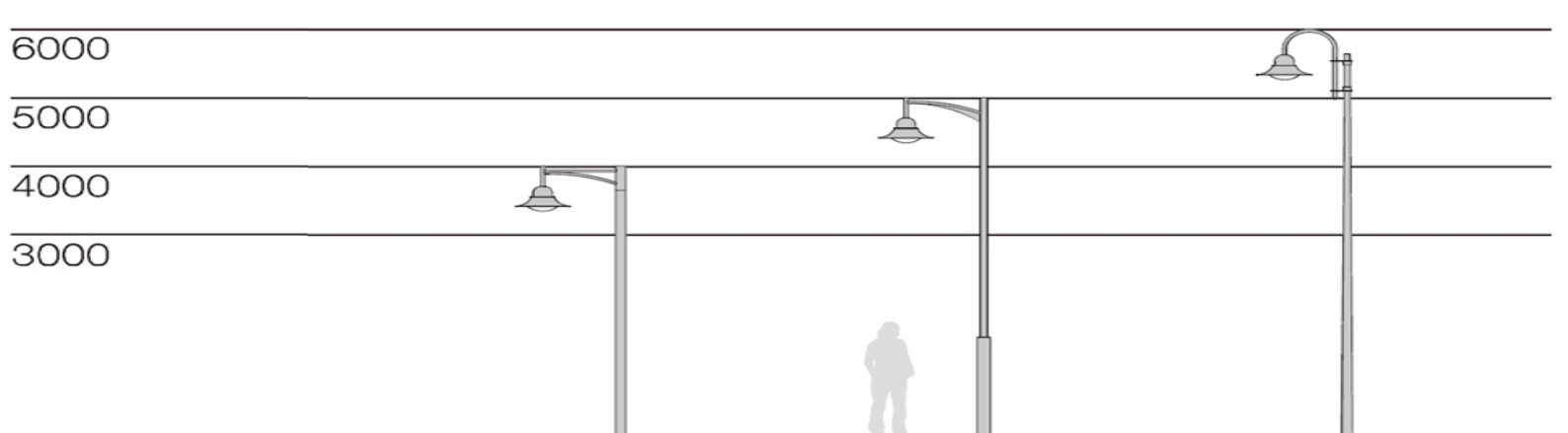


# FICHA LUMINARIA PESCADOR KL





## DESCRIPCIÓN:

---

La luminaria Pescador es una solución avanzada para iluminación vial, diseñada para ofrecer atmósfera clásica manteniendo una combinación de practicidad y calidad premium, ofreciendo soluciones de iluminación urbana altamente eficientes y estéticamente atractivas.



- Cuerpo de aluminio inyectado a presión, difusor transparente de policarbonato (PC), reflector de plástico cromado.
- Óptica con lente PC que ofrece un alto confort visual y una distribución uniforme de la iluminación.
- Controlador Philips Xitanium LP/FP - Dali - Programado en fábrica.
- Protección contra sobretensiones de hasta 10KV.
- Gran accesibilidad.
- Diámetro de instalación Ø27mm.
- Pintura en polvo de poliéster resistente a los rayos ultravioleta y a la corrosión.
- Sin riesgo fotobiológico (sin riesgo asociado a radiaciones infrarrojas, azules y UV) de acuerdo con la normativa EN 62471:2008.
- Posibilidad de control de alumbrado público con tecnología de control inteligente, compatible con sistemas de gestión remota.
- Tornillos externos de acero inoxidable 304.

## NORMATIVA Y CAMPOS DE APLICACIÓN:

---

- |                           |                      |                  |
|---------------------------|----------------------|------------------|
| • EN 60598-1:2015         | • EN 61000-3-3: 2013 | • EN 61547: 2009 |
| • EN 62493: 2010          | • EN 62262: 2002     | • EN 13032-4     |
| • EN 55015: 2013          | • EN 60598-2-3:2003  | • EN 62471: 2008 |
| • EN 50102:1995 + A1:1998 | • EN 61000-3-2: 2014 | • EN 61347-1     |
| • EN 61347-2-13           |                      |                  |

### Ideal para su instalación en:

- |                    |                       |
|--------------------|-----------------------|
| • Grandes avenidas | • Zonas Comerciales   |
| • Calles           | • Zonas Residenciales |
| • Jardines         |                       |

# CARACTERÍSTICAS

## Características eléctricas

- *Tensión de alimentación*..... 230 Vca
- *Frecuencia de alimentación*..... 47-63 Hz
- *Factor de potencia*.....>0,97
- *Clase eléctrica*..... Clase I / Clase II
- *Corriente programable*.....0,2 – 1 A
- *Rizado salida corriente LF*.....<4%
- *Iluminación constante (CLO)*..... Activable
- *Driver*..... Philips Xitanium Outdoor Prog
- *Potencia*.....<60W
- *Protección eléctrica* .... 6kV (driver) opcional 10 kV
- *Protección térmica* ..... Driver autoprotegido
- *Rizado salida corriente HF*.....<4%
- *Temperatura de trabajo* ..... -40°C a +55°C
- *Diagnóstico driver* ..... Activo
- *Vida útil driver*..... 100.000 horas
- *Regulación de corriente*... Modulación de amplitud (Libre de parpadeo)

## Características mecánicas

- *Material*..... Aleación de aluminio anticorrosión
- *Lentes*..... Policarbonato / PMMA
- *Peso*.....3kg
- *Color*.....RAL 9005
- *Difusor*..... *Policarbonato Transparente (PC)*
- *Instalación*..... Top
- *Diametro de instalación* ..... 27 mm
- *Superf. Viento*..... 0.179 m<sup>2</sup>

## Regulación y programación

- *Regulación*..... 1-10 V/ DALI
- *Programación autónoma*... Hasta 5 escalones
- *Control punto a punto* ..... Compatible
- *Regulación en cabecera*..... Opcional (AmpDim)
- *Línea de mando*..... Opcional
- *Regulación por bluetooth*..... Opcional

## Opciones

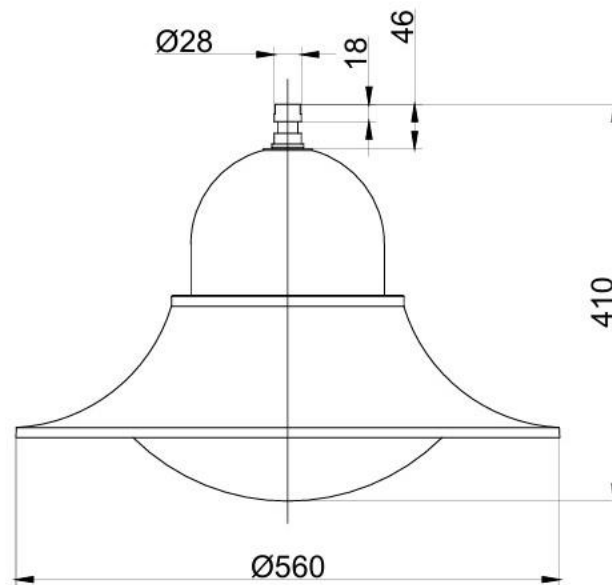
- *SRI*.....Sí
- *Protección sobretensiones*.....Sí
- *Conector*..... Nema / Zhaga
- *Sensores*.....Sí

## Características lumínicas

- *Fuente luminosa* ..... Philips FastFlex LED
- *Nº de LEDs*..... 8 12-16-24 LEDs
- *CRI*..... CRI >70 / CRI >80
- *Modularidad* ..... Compatible Zhaga Book 15
- *Protección* ..... Sí
- *Rendimiento lentes* ..... >92%
- *Mantenimiento luminosidad*.....Programación Lineal con el tiempo (CLO)
- *Vida útil LED*.....>100.000 horas
- *Distribuciones óptica*..... >20 diferentes
- *Eficacia luminosa LED* ..... 208 lm/W
- *Temperatura de color* ..... 2200K / 2700K / 3000K 4000K / AMBAR
- *Sobrecalentamiento* .... NTC 15 kOhm + 2000 Ohm
- *FHS*.....<0,1 %

\*\*Para otras configuraciones o potencias requeridas, consultar con fábrica.

## DIMENSIONES



## CONFIGURACIÓN LUMÍNICA

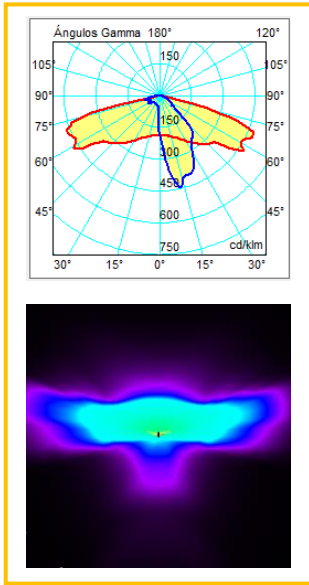
	8 LEDS	12 LEDS	16 LEDS	24 LEDS
2200K	3078	4080	4960	7440
2700K	3159	4216	5080	7680
3000K	3780	5032	6080	9180
4000K	3807	5066	6080	9180
Potencia (W)	27	34	40	60
Eficacia (lm/W)	141	149	152	153

\*Los valores presentados en estas tablas están sujetos a ligeras variaciones, derivadas de factores como las ópticas empleadas en la luminaria o la intensidad de funcionamiento de la misma.

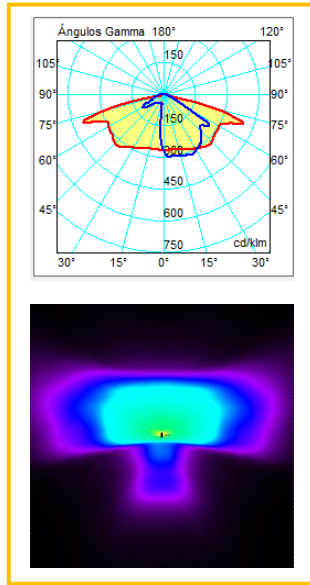
\*\*Para otras configuraciones o potencias requeridas, consultar con fábrica.

# DISTRIBUCIONES ÓPTICAS

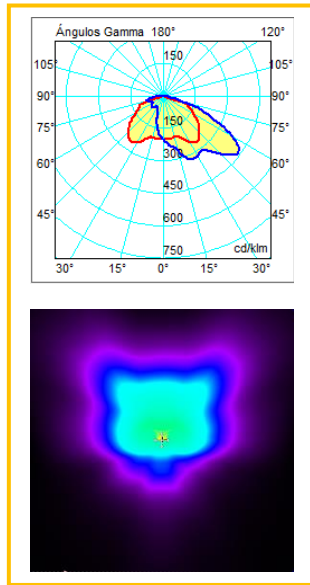
T2



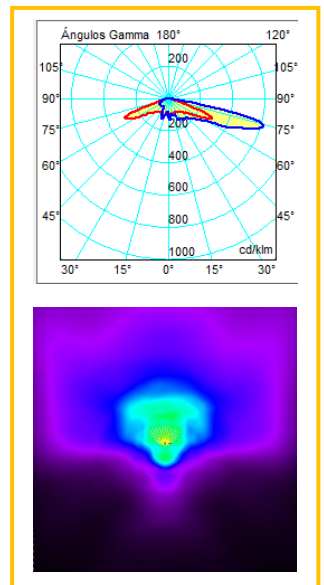
T3



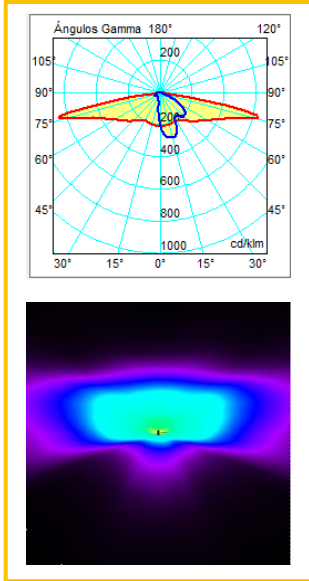
T4



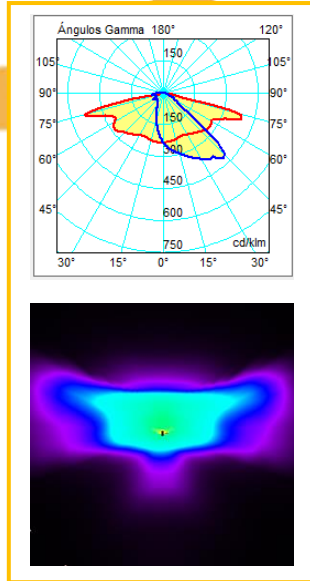
T4 - B



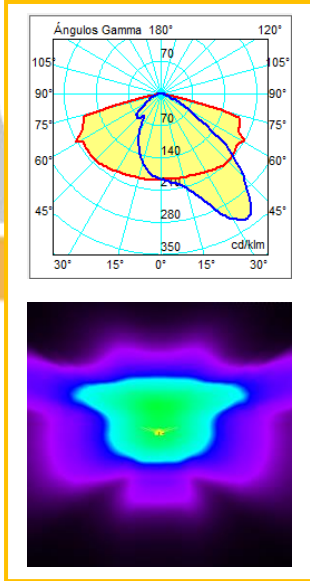
SCL



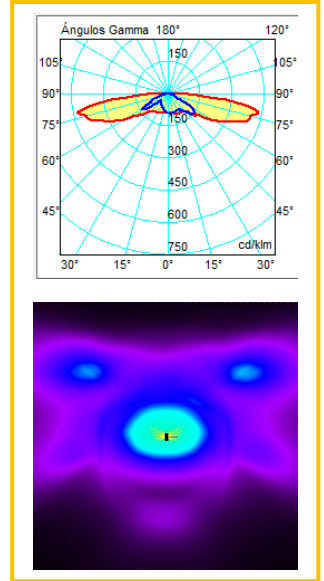
MF



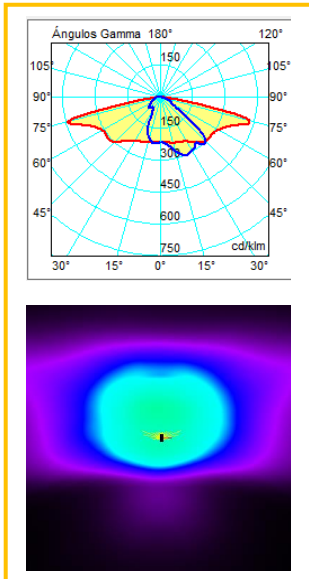
ME WIDE 2



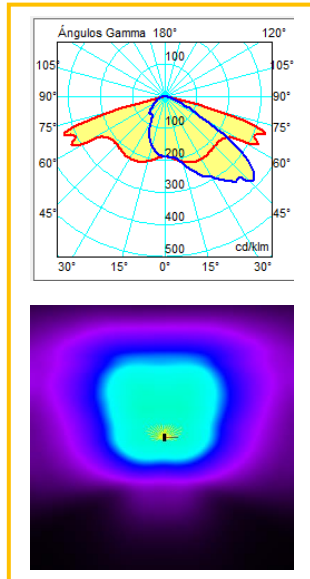
XW



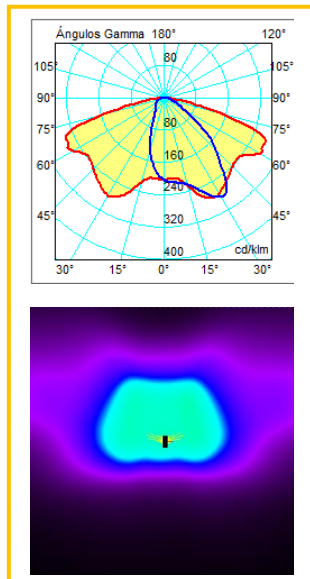
LM1



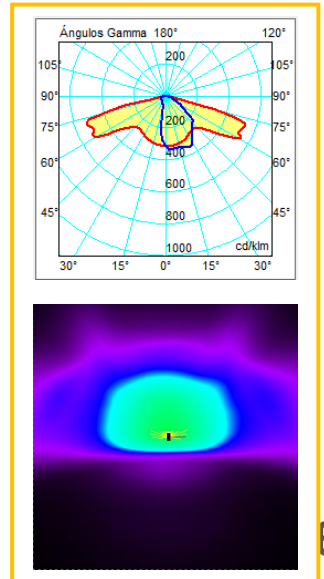
LW1



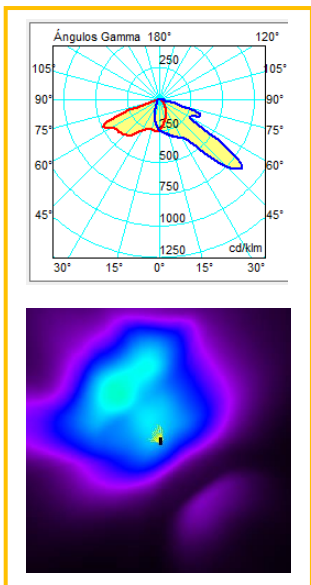
DNW



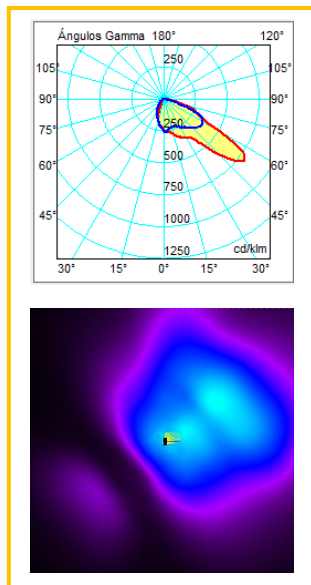
DWC



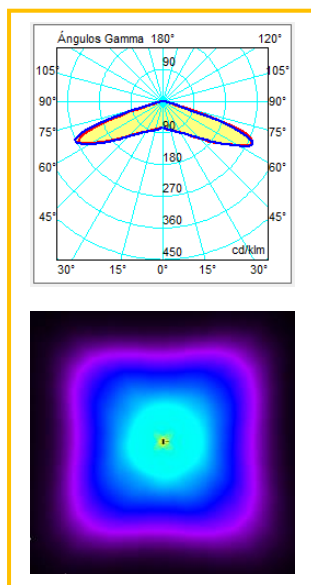
PX



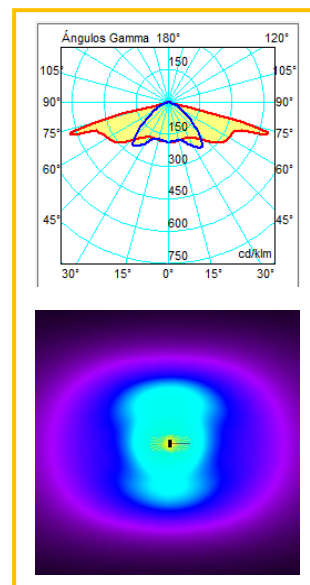
PXL



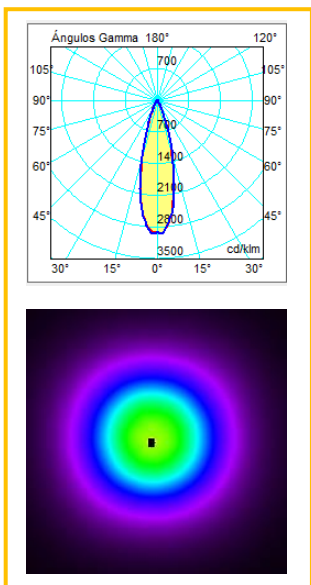
VSM



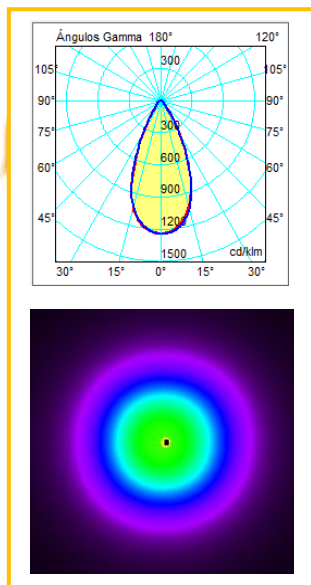
CAT



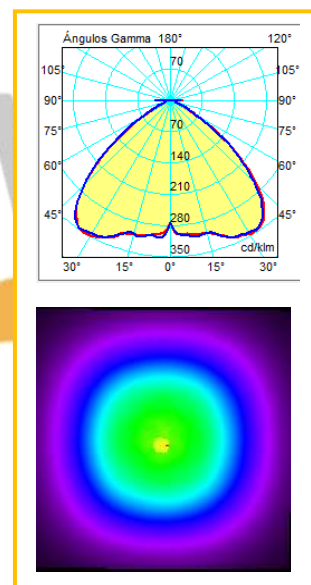
25°



50°



100°



FN

