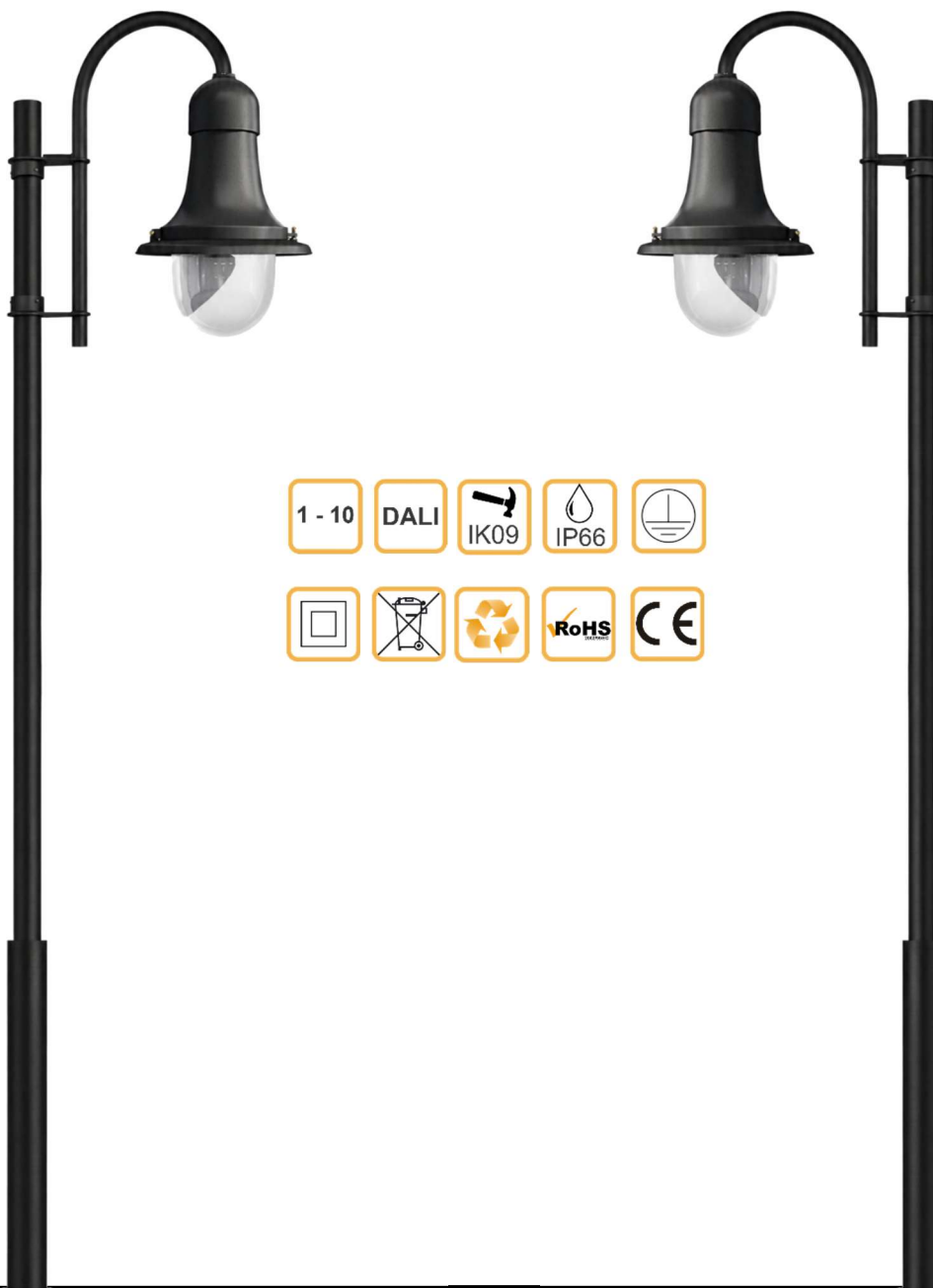


# FICHA LUMINARIA PESCADOR F





## DESCRIPCIÓN:

---

La luminaria Pescador es una solución avanzada para iluminación vial, diseñada para ofrecer atmósfera clásica manteniendo una combinación de practicidad y calidad premium, ofreciendo soluciones de iluminación urbana altamente eficiente y estéticamente atractiva.



- Cuerpo de aluminio inyectado a presión, difusor transparente de policarbonato (PC), reflector de plástico cromado.
- Óptica con lente PC que ofrece un alto confort visual y una distribución uniforme de la iluminación.
- Controlador Philips Xitanium LP/FP - Dali - Programado en fábrica.
- Protección contra sobretensiones de hasta 10KV.
- Gran accesibilidad.
- Diámetro de instalación Ø27mm.
- Pintura en polvo de poliéster resistente a los rayos ultravioleta y a la corrosión.
- Sin riesgo fotobiológico (sin riesgo asociado a radiaciones infrarrojas, azules y UV) de acuerdo con la normativa EN 62471:2008.
- Posibilidad de control de alumbrado público con tecnología de control inteligente, compatible con sistemas de gestión remota.
- Tornillos externos de acero inoxidable 304.

## NORMATIVA Y CAMPOS DE APLICACIÓN:

---

- |                           |                      |                  |
|---------------------------|----------------------|------------------|
| • EN 60598-1:2015         | • EN 61000-3-3: 2013 | • EN 61547: 2009 |
| • EN 62493: 2010          | • EN 62262: 2002     | • EN 13032-4     |
| • EN 55015: 2013          | • EN 60598-2-3:2003  | • EN 62471: 2008 |
| • EN 50102:1995 + A1:1998 | • EN 61000-3-2: 2014 | • EN 61347-1     |
| • EN 61347-2-13           |                      |                  |

### Ideal para su instalación en:

- |                    |                       |
|--------------------|-----------------------|
| • Grandes avenidas | • Zonas Comerciales   |
| • Calles           | • Zonas Residenciales |
| • Jardines         |                       |

# CARACTERÍSTICAS

## Características eléctricas

- *Tensión de alimentación*..... 230 Vca
- *Frecuencia de alimentación*..... 47-63 Hz
- *Factor de potencia*.....>0,97
- *Clase eléctrica*..... Clase I / Clase II
- *Corriente programable* .....0,2 – 1 A
- *Rizado salida corriente LF*.....<4%
- *Iluminación constante (CLO)*..... Activable
- *Driver* ..... Philips Xitanium Outdoor Prog
- *Potencia* ..... <60W
- *Protección eléctrica* ..... 6kV (driver) opcional 10 kV
- *Protección térmica*.....Driver autoprotegido
- *Rizado salida corriente HF*.....<4%
- *Temperatura de trabajo*.....-40°C a +55°C
- *Diagnóstico driver* ..... Activo
- *Vida útil driver* .....100.000 horas
- *Regulación de corriente* ... Modulación de amplitud (Libre de parpadeo)

## Características mecánicas

- *Material*..... Aleación de aluminio anticorrosión
- *Lentes*..... Policarbonato / PMMA
- *Peso*.....12kg
- *Color*.....RAL 9005
- *Difusor*..... *Policarbonato Transparente (PC)*
- *Instalación*..... Top
- *Diametro de instalación* ..... 27 mm
- *Superf. Viento*..... 0.179 m<sup>2</sup>

## Regulación y programación

- *Regulación*..... 1-10 V/ DALI
- *Programación autónoma*... Hasta 5 escalones
- *Control punto a punto* ..... Compatible
- *Regulación en cabecera*..... Opcional (AmpDim)
- *Línea de mando*..... Opcional
- *Regulación por bluetooth*..... Opcional

## Opciones

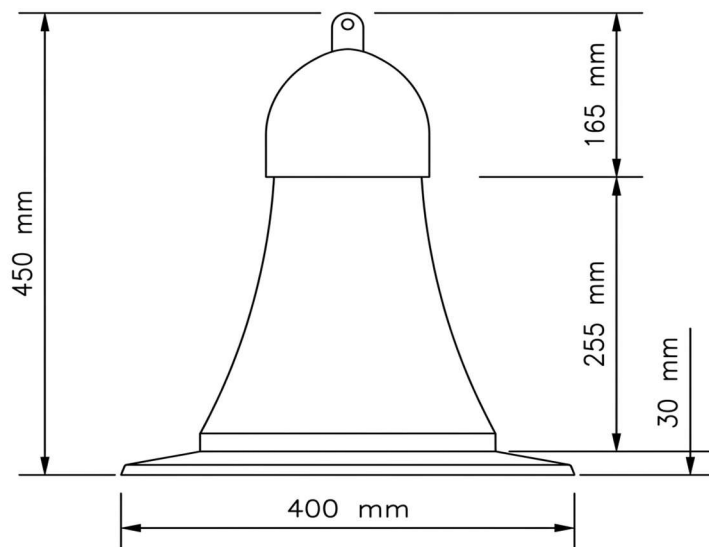
- *SRI*.....Sí
- *Protección sobretensiones*.....Sí
- *Conector*..... Nema / Zhaga
- *Sensores*.....Sí

## Características lumínicas

- *Fuente luminosa*..... Philips FastFlex LED
- *Nº de LEDs*.....8-16-24 LEDs
- *CRI*..... CRI >70 / CRI >80
- *Modularidad*.....Compatible Zhaga Book 15
- *Protección*.....Sí
- *Rendimiento lentes*.....>92%
- *Mantenimiento luminosidad*.....Programación Lineal con el tiempo (CLO)
- *Vida útil LED*.....>100.000 horas
- *Eficacia luminosa LED* ..... 208 lm/W
- *Temperatura de color*.....2200K / 2700K / 3000K  
4000K / AMBAR
- *Distribuciones óptica*.....>20 diferentes
- *Sobrecalentamiento* ..... NTC 15 kOhm + 2000 Ohm
- *FHS* ..... <0,1 %

\*Para otras configuraciones o potencias requeridas, consultar con fábrica.

## DIMENSIONES



## CONFIGURACIÓN LUMÍNICA

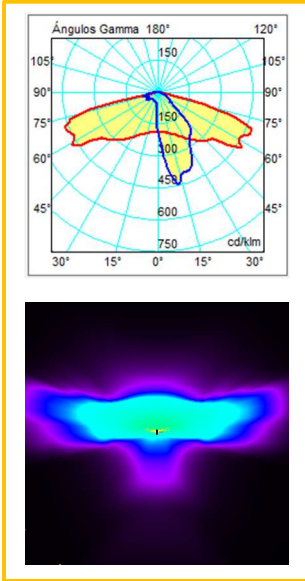
|                 | 8 LEDS | 16 LEDS | 24 LEDS |
|-----------------|--------|---------|---------|
| 2200K           | 3078   | 4960    | 7440    |
| 2700K           | 3159   | 5080    | 7680    |
| 3000K           | 3780   | 6080    | 9180    |
| 4000K           | 3807   | 6080    | 9180    |
| Potencia (W)    | 27     | 40      | 60      |
| Eficacia (lm/W) | 141    | 152     | 153     |

\*Los valores presentados en estas tablas están sujetos a ligeras variaciones, derivadas de factores como las ópticas empleadas en la luminaria o la intensidad de funcionamiento de la misma.

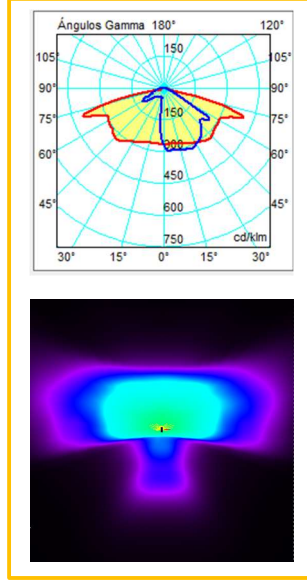
\*\*Para otras configuraciones o potencias requeridas, consultar con fábrica.

# DISTRIBUCIONES ÓPTICAS

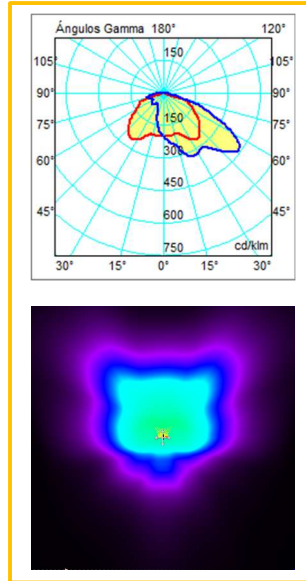
T2



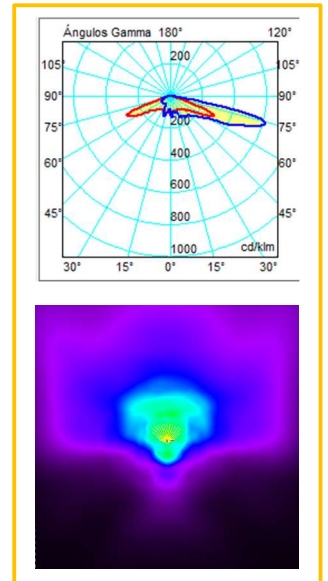
T3



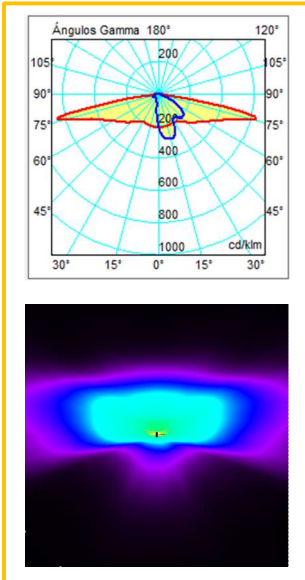
T4



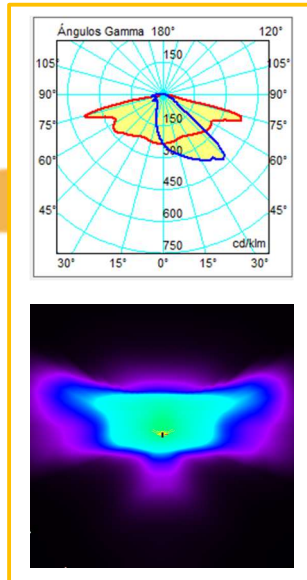
T4 B



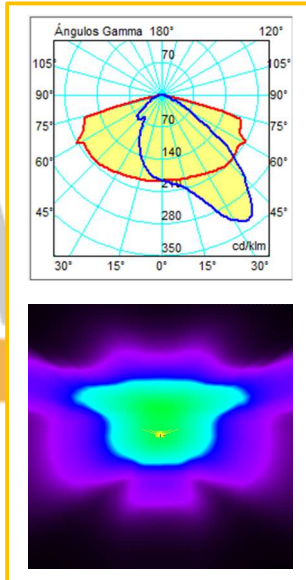
SCL



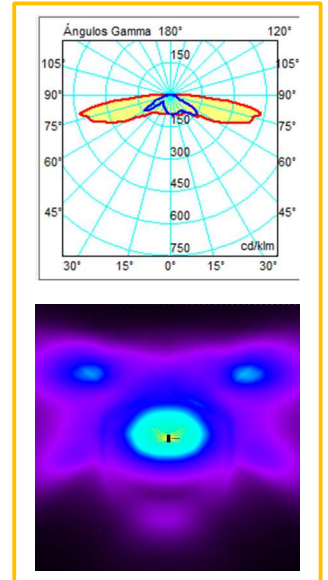
ME



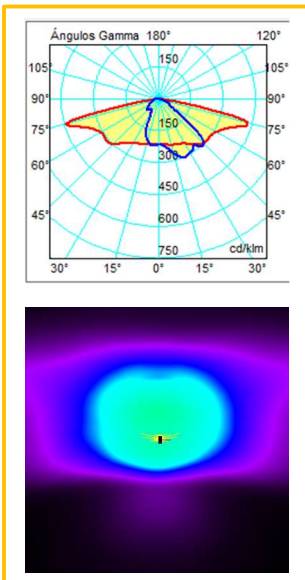
ME WIDE 2



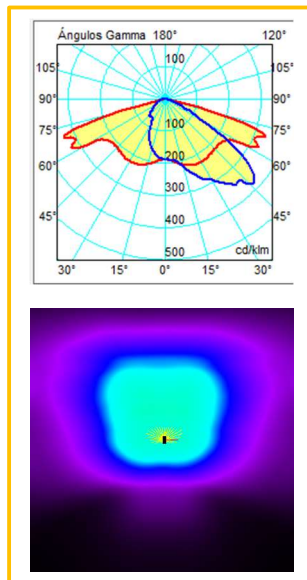
XW



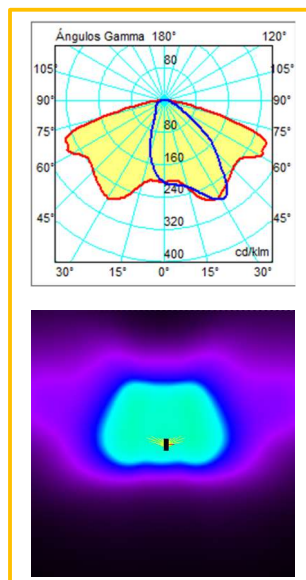
LM1



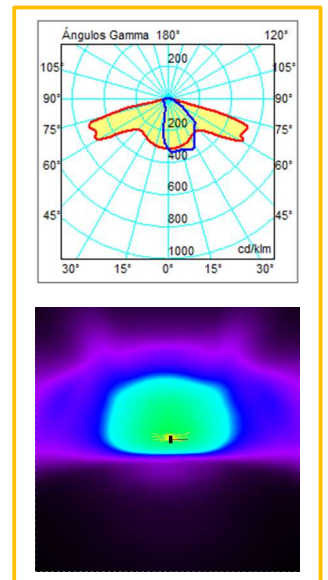
LW1



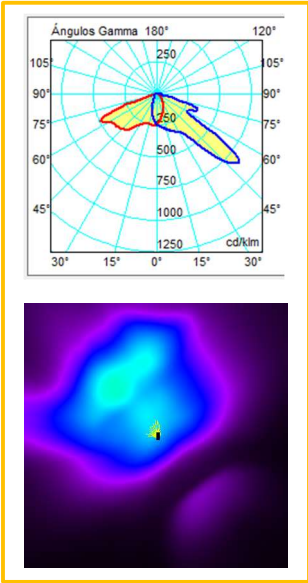
DNW



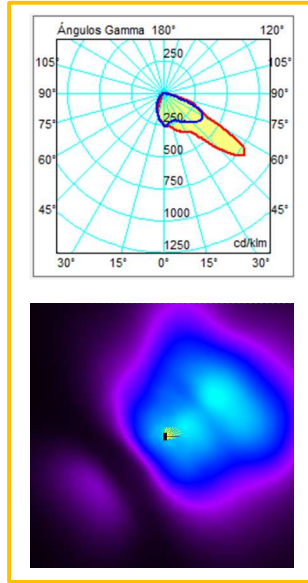
DWC



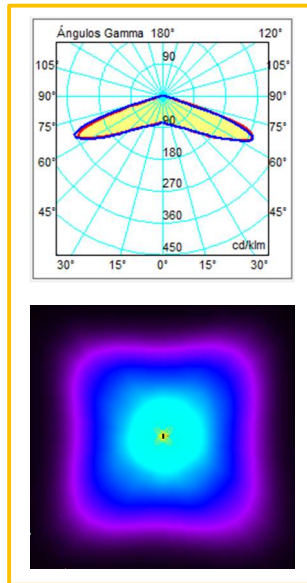
PX



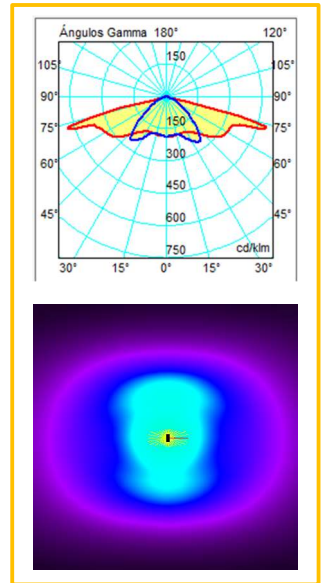
PXL



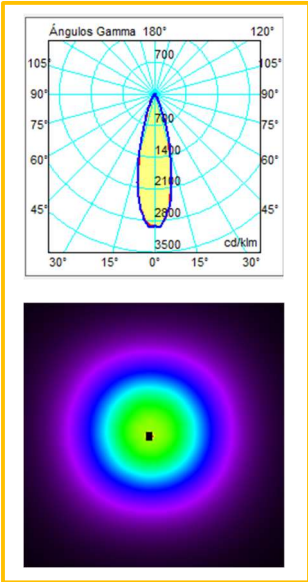
VSM



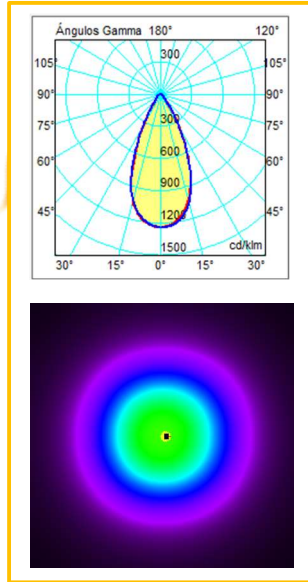
CAT



25°



50°



FN

