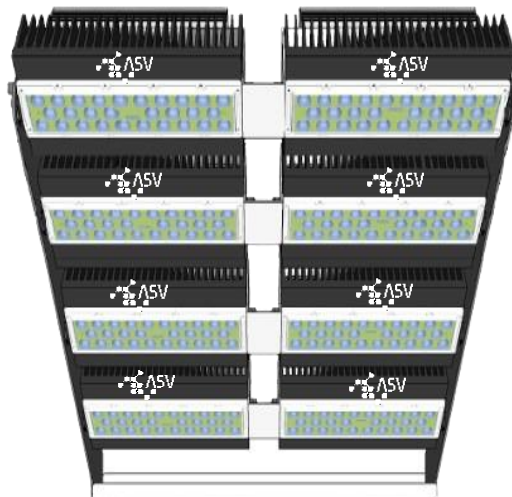


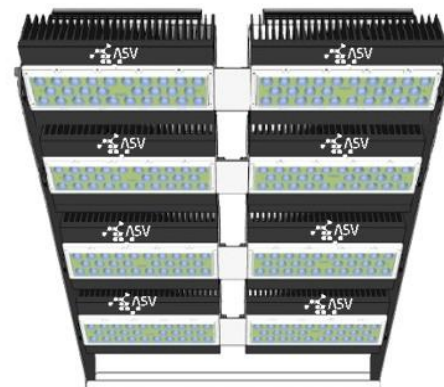
FICHA PROYECTOR MINI 1760W



DESCRIPCIÓN:

Para una iluminación deportiva y urbana de alta calidad. Su diseño a partir de módulos permite satisfacer todas las necesidades de iluminación desde lo alto de la torre.

Una de las características más destacadas del proyector Mini es su diseño modular, que permite la incorporación de 1 hasta 8 proyectores según las necesidades de iluminación del espacio.



- La caja eléctrica y la luz adoptan una estructura independiente.
- Óptica con lente PC que ofrece un alto confort visual y una distribución uniforme de la iluminación.
- Protección general es IP66 e IK09.
- Protección contra sobretensiones de hasta 10 KV.
- Muy resistente a la lluvia y otros fenómenos atmosféricos.
- Facilidad de orientación en la instalación.
- Pintura en polvo de poliéster resistente a los rayos ultravioleta y a la corrosión.
- Sin riesgo fotobiológico (sin riesgo asociado a radiaciones infrarrojas, azules y UV) de acuerdo con la normativa EN 62471:2008.
- Tornillos externos de acero inoxidable 304.

NORMATIVAY CAMPOS DE APLICACIÓN:

- | | | |
|---------------------------|----------------------|------------------|
| • EN 60598-1:2015 | • EN 61000-3-3: 2013 | • EN 61547: 2009 |
| • EN 62493: 2010 | • EN 62262: 2002 | • EN 13032-4 |
| • EN 55015: 2013 | • EN 60598-2-3:2003 | • EN 62471: 2008 |
| • EN 50102:1995 + A1:1998 | • EN 61000-3-2: 2014 | • EN 61347-1 |
| • EN 61347-2-13 | | |

Ideal para su instalación en:

- | | |
|---------------------|-----------------|
| • Campos de fútbol | • Pabellones |
| • Campos deportivos | • Aparcamientos |

CARACTERÍSTICAS

Características eléctricas

- *Tensión de alimentación*..... 230 Vca
- *Frecuencia de alimentación*..... 47-63 Hz
- *Factor de potencia*.....>0,97
- *Clase eléctrica*..... Clase I / Clase II
- *Corriente programable*.....0,825 – 1.4 A
- *Rizado salida corriente LF*..... N/A
- *Iluminación constante (CLO)*..... N/A
- *Driver*..... Mean Well
- *Potencia*..... 1760W
- *Protección eléctrica*..... 6kV (driver) opcional 10 kV
- *Protección térmica*..... Driver autoprotegido
- *Rizado salida corriente HF*.....N/A
- *Temperatura de trabajo*..... N/A
- *Diagnóstico driver*..... N/A
- *Vida útil driver*..... 100.000 horas

Características mecánicas

- *Material*..... Aleación de aluminio anticorrosión
- *Lentes*..... Policarbonato / PMMA
- *Peso*27.3kg
- *Instalación*..... Lira, Lateral / Post-top
- *Superf. Viento (Modulo)*..... 0.3905 m²
- *Color*.....RAL 9005

Regulación y programación

- *Regulación*..... 1-10V / DALI
- *Programación autónoma*.....Programable
- *Control punto a punto* Compatible
- *Regulación en cabecera*..... PWM
- *Línea de mando*.....Si
- *Regulación por bluetooth*..... Opcional

Opciones

- *SRI*..... N/A
- *Protección sobretensiones*..... N/A
- *Conector*.....N/A
- *Sensores*..... N/A

Características lumínicas

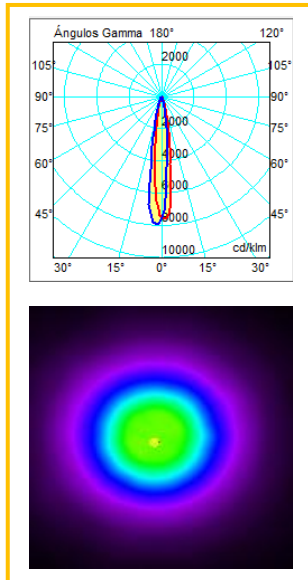
- *Fuente luminosa*.....Nichia High Power
- *Eficacia luminosa LED*..... 145 lm/W
- *Flujo luminoso*.....211200 lm
- *CRI*..... CRI >70
- *Modularidad* N/A
- *Protección*..... Sí
- *Rendimiento lentes*..... >92%
- *Vida útil LED*..... >100.000 horas
- *Temperatura de color*.....4000K / 5000K
- *Sobrecalentamiento* N/A
- *Distribuciones ópticas*..... 15°-30°-60°-90°-Asimétrica
- *FHS*.....<0,1 %
- *Mantenimiento luminosidad* ... Programación lineal con el tiempo (CLO)

*Los valores luminosos presentados están sujetos a ligeras variaciones, derivadas de factores de configuración como las ópticas empleadas en la luminaria o la temperatura de calor.

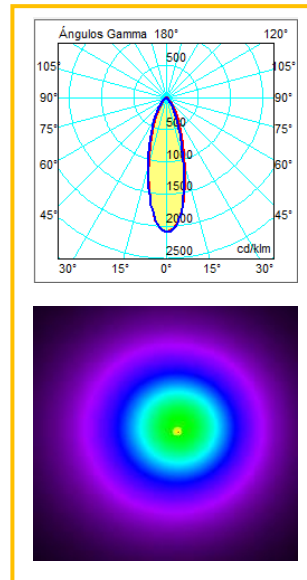
**Para otras configuraciones o potencias requeridas, consultar con fábrica.

Distribuciones ópticas

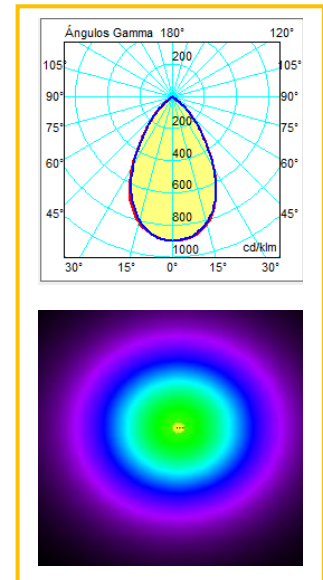
15°



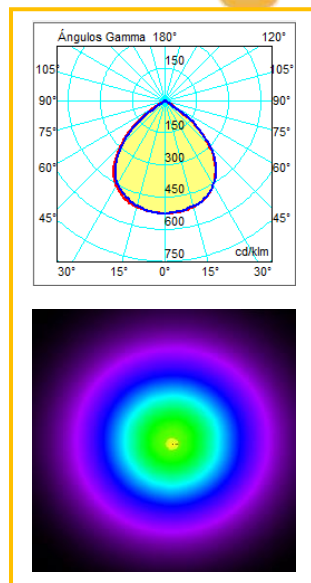
30°



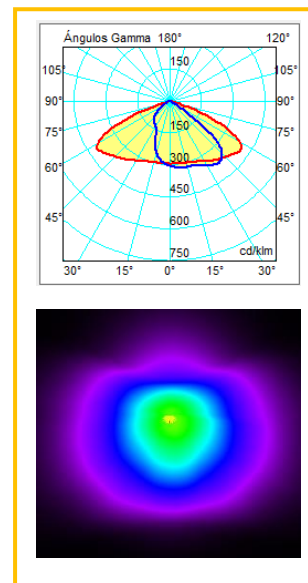
60°



90°



ASIMETRÍCA



DIMENSIONES

