

FICHA PROYECTOR ATEX II-22 250W



DESCRIPCIÓN:

El proyector Atex II-22 250W ofrece una iluminación potente, eficiente y especialmente diseñada para atmosferas explosivas de Zona 2 y 22. Tiene protección con envoltente antideflagrante, encapsulado y seguridad aumentada que convierte al proyector en una opción ideal para instalaciones exigentes y zonas industriales.

Integra tecnología LED de última generación, optimizando el consumo energético y garantizando un alto rendimiento



- La caja eléctrica y la luz adoptan una estructura independiente.
- Óptica con lente PC que ofrece un alto confort visual y una distribución uniforme de la iluminación.
- Protección general es IP67 e IK10
- Protección contra sobretensiones de hasta 10 KV.
- Muy resistente a la lluvia y otros fenómenos atmosféricos.
- Facilidad de orientación en la instalación.
- Pintura en polvo de poliéster resistente a los rayos ultravioleta y a la corrosión.
- Sin riesgo fotobiológico (sin riesgo asociado a radiaciones infrarrojas, azules y UV) de acuerdo con la normativa EN 62471:2008.
- Tornillos externos de acero inoxidable 304.

NORMATIVAY CAMPOS DE APLICACIÓN:

- | | | |
|---------------------------|----------------------|--|
| • EN 60598-1:2015 | • EN 61000-3-3: 2014 | • EN 61547: 2009 |
| • EN 62493: 2010 | • EN 62262: 2002 | • EN 13032-4 |
| • EN 55015: 2013 | • EN 60598-2-3:2003 | • EN 62471: 2008 |
| • EN 50102:1995 + A1:1998 | • EN 61000-3-2: 2014 | • EN 61347-1 |
| • EN 61347-2-13 | • EN 60598-2-5 | • EN 60231:2008 + A1:2013
+ A2:2015 |

Ideal para su instalación en:

- | | |
|---------------------|-----------------|
| • Campos de fútbol | • Pabellones |
| • Campos deportivos | • Aparcamientos |

CARACTERÍSTICAS

Características eléctricas

- *Tensión de alimentación*..... 230 Vca
- *Frecuencia de alimentación*..... 47-63 Hz
- *Factor de potencia*..... 0,98
- *Clase eléctrica*..... Clase I / Clase II
- *Corriente programable*.....0,825 – 1.4 A
- *Rizado salida corriente LF*..... N/A
- *Iluminación constante (CLO)*..... N/A
- *Driver*..... Invertronics / Mean Well
- *Potencia*..... 250W
- *Protección eléctrica*..... 6kV (driver) opcional 10 kV
- *Protección térmica*..... Driver autoprotegido
- *Rizado salida corriente HF*..... N/A
- *Temperatura de trabajo* -40°C + 70°C
- *Diagnóstico driver*..... N/A
- *Vida útil driver*..... 100.000 horas

Características mecánicas

- *Material*..... Acero Anodizado
- *Lentes*..... Policarbonato / PMMA
- *Peso* 7kg
- *Instalación* Lira
- *Superf.Viento (Modulo)* 0.0798 m²
- *Dimensiones* 285x280x120 mm

Regulación y programación

- *Regulación*..... 1-10V / DALI
- *Programación autónoma*.....Programable
- *Control punto a punto* Compatible
- *Regulación en cabecera*..... PWM
- *Línea de mando*.....Si
- *Regulación por bluetooth*..... Opcional

Opciones

- *SRI*..... N/A
- *Protección sobretensiones*..... N/A
- *Conector*N/A
- *Sensores* N/A

Características lumínicas

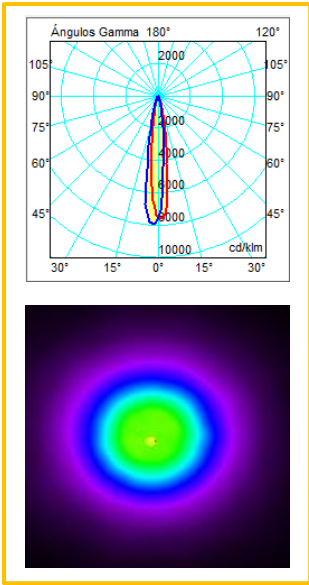
- *Fuente luminosa* Nichia High Power
- *Eficacia luminosa* 145 lm/W
- *Flujo luminoso*..... 36250 lm
- *CRI* CRI >80
- *Protección*..... Sí
- *Rendimiento lentes*..... >92%
- *Vida útil LED* >100.000 horas
- *Temperatura de color* 3000K / 4000K / 5000K
- *Sobrecalentamiento* N/A
- *Distribuciones ópticas*..... 15°-30°-60°-90°-Asimétrica
- *FHS*.....<0,1 %
- *Mantenimiento luminosidad* Programación lineal con el tiempo (CLO)

*Los valores luminosos presentados están sujetos a ligeras variaciones, derivadas de factores de configuración como las ópticas empleadas en la luminaria o la temperatura de calor.

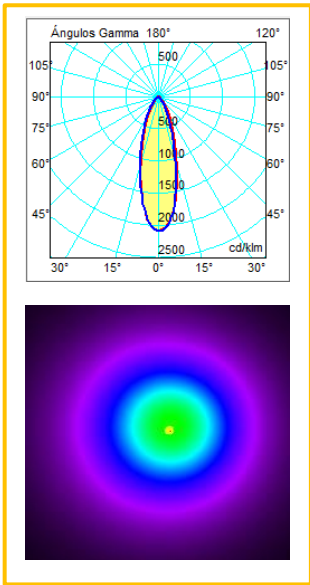
**Para otras configuraciones o potencias requeridas, consultar con fábrica.

DISTRIBUCIONES ÓPTICAS

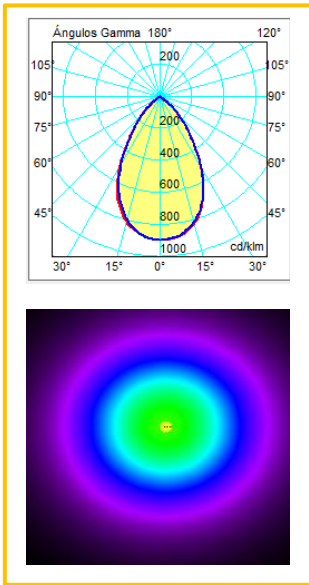
15°



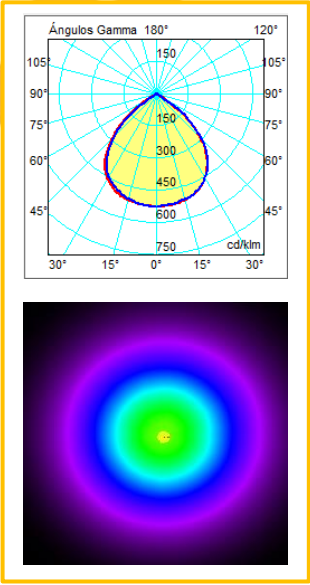
30°



60°



90°



ASIMETRICA

