

# FICHA PROYECTOR ATEX II-22 180W



## DESCRIPCIÓN:

El proyector Atex II-22 150W ofrece una iluminación potente, eficiente y especialmente diseñada para atmosferas explosivas de Zona 2 y 22. Tiene protección con envoltente antideflagrante, encapsulado y seguridad aumentada que convierte al proyector en una opción ideal para instalaciones exigentes y zonas industriales.

Integra tecnología LED de última generación, optimizando el consumo energético y garantizando un alto rendimiento



- La caja eléctrica y la luz adoptan una estructura independiente.
- Óptica con lente PC que ofrece un alto confort visual y una distribución uniforme de la iluminación.
- Protección general es IP67 e IK10
- Protección contra sobretensiones de hasta 10 KV.
- Muy resistente a la lluvia y otros fenómenos atmosféricos.
- Facilidad de orientación en la instalación.
- Pintura en polvo de poliéster resistente a los rayos ultravioleta y a la corrosión.
- Sin riesgo fotobiológico (sin riesgo asociado a radiaciones infrarrojas, azules y UV) de acuerdo con la normativa EN 62471:2008.
- Tornillos externos de acero inoxidable 304.

## NORMATIVAY CAMPOS DE APLICACIÓN:

- |                           |                      |  |
|---------------------------|----------------------|--|
| • EN 60598-1:2015         | • EN 61000-3-3: 2014 | • EN 61547: 2009                       |
| • EN 62493: 2010          | • EN 62262: 2002     | • EN 13032-4                           |
| • EN 55015: 2013          | • EN 60598-2-3:2003  | • EN 62471: 2008                       |
| • EN 50102:1995 + A1:1998 | • EN 61000-3-2: 2014 | • EN 61347-1                           |
| • EN 61347-2-13           | • EN 60598-2-5       | • EN 60231:2008 + A1:2013<br>+ A2:2015 |

### Ideal para su instalación en:

- |                     |                 |
|---------------------|-----------------|
| • Campos de fútbol  | • Pabellones    |
| • Campos deportivos | • Aparcamientos |

# CARACTERÍSTICAS

## Características eléctricas

- *Tensión de alimentación*..... 230 Vca
- *Frecuencia de alimentación*..... 47-63 Hz
- *Factor de potencia*..... 0,98
- *Clase eléctrica*..... Clase I / Clase II
- *Corriente programable*.....0,825 – 1.4 A
- *Rizado salida corriente LF*..... N/A
- *Iluminación constante (CLO)*..... N/A
- *Driver*..... Invertronics / Mean Well
- *Potencia*..... 180W
- *Protección eléctrica*..... 6kV (driver) opcional 10 kV
- *Protección térmica*..... Driver autoprotegido
- *Rizado salida corriente HF*..... N/A
- *Temperatura de trabajo* ..... -40°C + 70°C
- *Diagnóstico driver*..... N/A
- *Vida útil driver*..... 100.000 horas

## Características mecánicas

- *Material*..... Acero Anodizado
- *Lentes*..... Policarbonato / PMMA
- *Peso* ..... 6.8kg
- *Instalación* ..... Lira
- *Superf. Viento (Modulo)* ..... 0.0798 m<sup>2</sup>
- *Dimensiones* ..... 285x280x120 mm

## Regulación y programación

- *Regulación*..... 1-10V / DALI
- *Programación autónoma*.....Programable
- *Control punto a punto* ..... Compatible
- *Regulación en cabecera*..... PWM
- *Línea de mando*.....Si
- *Regulación por bluetooth*..... Opcional

## Opciones

- *SRI*..... N/A
- *Protección sobretensiones*..... N/A
- *Conector* .....N/A
- *Sensores* ..... N/A

## Características lumínicas

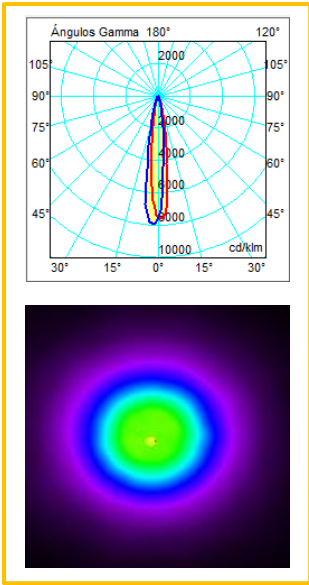
- *Fuente luminosa* ..... Nichia High Power
- *Eficacia luminosa* ..... 145 lm/W
- *Flujo luminoso*..... 26100 lm
- *CRI* ..... CRI >80
- *Protección*..... Sí
- *Rendimiento lentes*..... >92%
- *Vida útil LED* ..... >100.000 horas
- *Temperatura de color* ..... 3000K / 4000K / 5000K
- *Sobrecalentamiento* ..... N/A
- *Distribuciones ópticas*.....15°-30°-60°-90°-Asimétrica
- *FHS*.....<0,1 %
- *Mantenimiento luminosidad* .... Programación lineal con el tiempo (CLO)

\*Los valores luminosos presentados están sujetos a ligeras variaciones, derivadas de factores de configuración como las ópticas empleadas en la luminaria o la temperatura de calor.

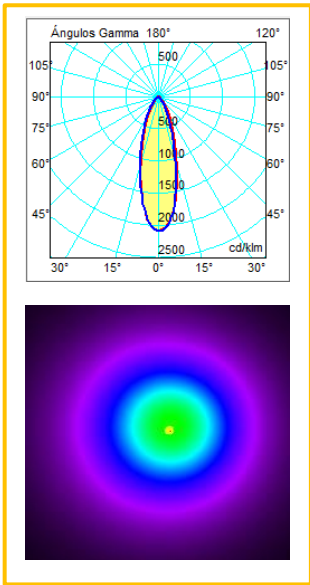
\*\*Para otras configuraciones o potencias requeridas, consultar con fábrica.

# DISTRIBUCIONES ÓPTICAS

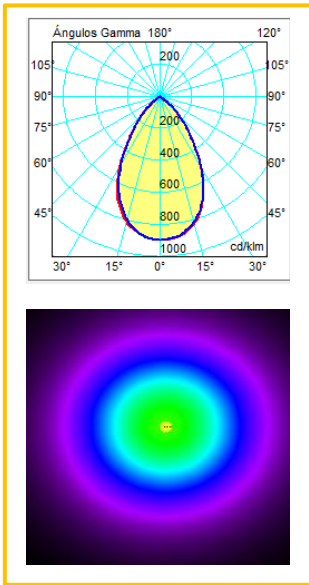
15°



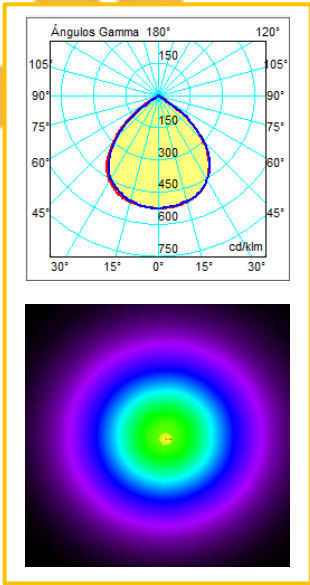
30°



60°



90°



ASIMETRICA

