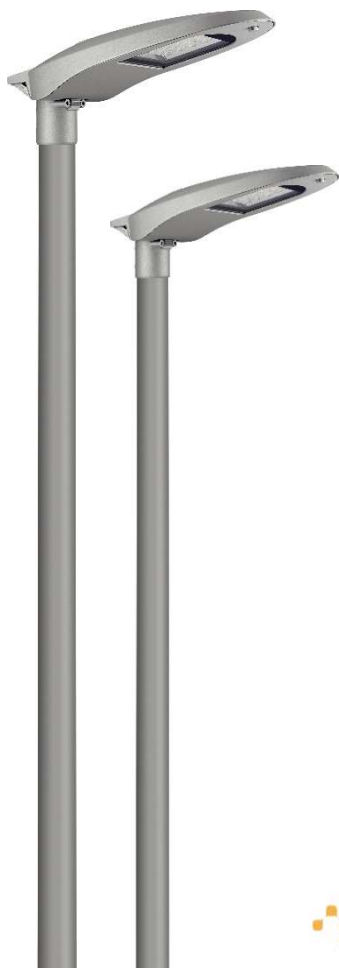
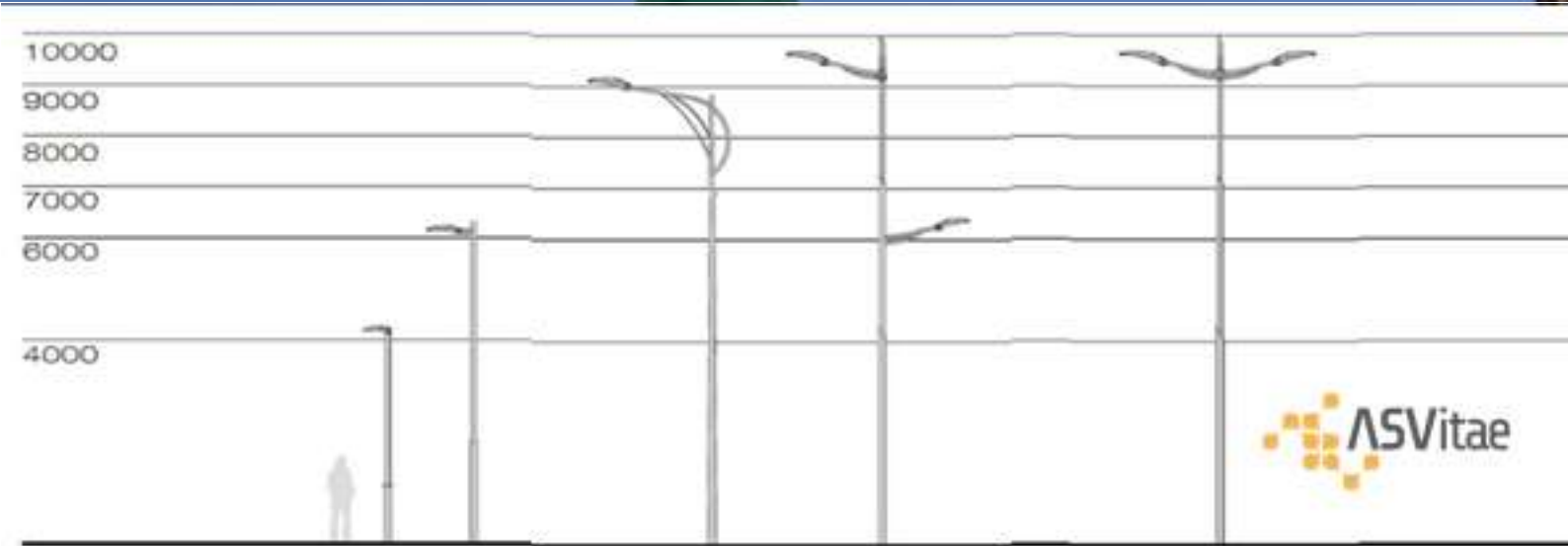


# FICHE LUMINARIE ARIES S





 ASVitae

## DESCRIPTION:

---

Un luminaire au style moderne avec un design aérodynamique, équipé d'une technologie LED de dernière génération et d'un dissipateur de chaleur, idéal pour les installations routières sur les avenues et les autoroutes. De plus, il ne contribue pas seulement à l'efficacité énergétique, mais aide également à réduire les coûts de maintenance à long terme grâce à sa longue durée de vie.



- **Corps** : Corps en aluminium injecté sous pression, verre trempé "super white".
- **Optique** : Lentille PC (polycarbonate) offrant un grand confort visuel et une distribution uniforme de la lumière.
- **Driver** : Philips Xitanium LP/FP – DALI – Programmé en usine.
- **Maintenance** : Le capot s'ouvre vers le bas via une vis d'ouverture spéciale personnalisée.
- **Dissipation thermique** : Nervures radiantes intégrées et surface du couvercle supérieur lisse, assurant la dissipation de la chaleur et une fonction d'autonettoyage efficace par l'eau de pluie.
- **Fixation** : Fixation verticale et latérale, inclinaison réglable. Adapté aux diamètres de mât : Ø48/60/76mm.
- **Finition** : Peinture en poudre polyester résistante aux UV et à la corrosion. Résistance à la corrosion supérieure à 1 000 heures (test de brouillard salin).
- **Sécurité photobiologique** : Sans risque photobiologique (aucun risque lié aux rayonnements infrarouges, bleus et UV) conformément à la norme EN 62471:2008.
- **Smart City Ready** : Compatible avec les systèmes de gestion à distance.
- **Visserie** : Vis extérieures en acier inoxydable 304.

## NORMES ET APPLICATIONS

---

- |                           |                      |                  |
|---------------------------|----------------------|------------------|
| • EN 60598-1:2015         | • EN 61000-3-3: 2013 | • EN 61547: 2009 |
| • EN 62493: 2010          | • EN 62262: 2002     | • EN 13032-4     |
| • EN 55015: 2013          | • EN 60598-2-3:2003  | • EN 62471: 2008 |
| • EN 50102:1995 + A1:1998 | • EN 61000-3-2: 2014 | • EN 61347-1     |
| • EN 61347-2-13           |                      |                  |

### Applications:

- |                   |                         |
|-------------------|-------------------------|
| • Grandes Avenues | • Zones Commerciales    |
| • Rues            | • Zonas Résidentielles. |
| • Jardins         |                         |

# CARACTÉRISTIQUE

---

## CARACTÉRISTIQUES ÉLECTRIQUES

- Tension d'alimentation..... 230 Vca
- Fréquence d'alimentatio..... 50-60 Hz
- Facteur de puissance.....>0,97
- *Classe électrique*..... Classe I / Classe II
- Courant programable.....0,2 – 1 A
- Ondulation du courant de sortie (LF).....<4%
- *Flux lumineux constant(CLO)*.....Activable
- *Driver*..... Philips XitaniumOutdoorProg.
- *Puissance*.....<40W
- Protection contre surtensions 6kV (driver) optional 10kV
- Protection thermique..... Driver auto-protégé
- Ondulation du courant de sortie *HF* .....<4%
- Température de fonctionnement..... -40°C a +55°C
- Diagnostic du driver..... Actif
- Durée de vie du driver..... 100.000 hours
- **Gradation du courant** Modulation d'amplitude (Flicker-Free)

## Caractéristiques Mécaniques

- Matériau : Alliage d'aluminium résistant à la corrosion
- *Lentilles*.....Polycarbonate / PMMA
- *Poids*.....5.15 kg
- *Couleur*.....RAL 9007
- Diffuseur..... Verre trempé plat
- *Installation*..... Vertical - Latérale
- Diamètre d'installation..... Ø48/60/76 mm
- Surface de prise au vent.....0,06882 m<sup>2</sup>

## Régulation et Programmation

- *Gradation*..... 1-10 V/ DALI
- Programmation autonome .....Up to 5 étapes
- *Point à Point*..... Compatible
- Gradation secteur..... Optional (AmpDim)
- Ligne de commande.....Optionnel
- Contrôle Bluetooth.....Optionnel

## Options

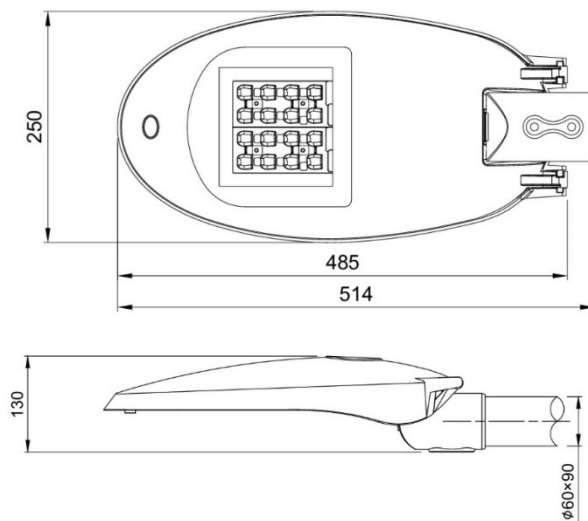
- *SRI*.....Oui
- Protection contre les surtensions.....Oui
- Connecteur.....Nema / Zhaga
- Capteurs.....Oui

## Caractéristiques d'Éclairage

- Source lumineuse..... Philips FastFlex LED
- Nombre de LED.....4-8-16 LEDs
- *IRC*..... CRI >70 / CRI >80
- *Modularité*.....Compatible Zhaga Book 15
- *Protection*.....Oui
- Efficacité des lentilles ..... >92%
- Maintien du flux.... Constant Light Output (CLO)
- *Durée de vie des LED*.....>100.000 heures
- Efficacité lumineuse LED.....208 lm/W
- Température de couleur .....2200K / 2700K / 3000K / 4000K / AMBRE
- Protection contre la surchauffe >NTC 15 kOhm + 2000 Ohm
- *ULR*.....<0,1 %
- Distributions optiques .....>20

\*Pour des configurations spécifiques ou des niveaux de puissance particuliers, veuillez consulter l'usine.

## DIMENSIONS

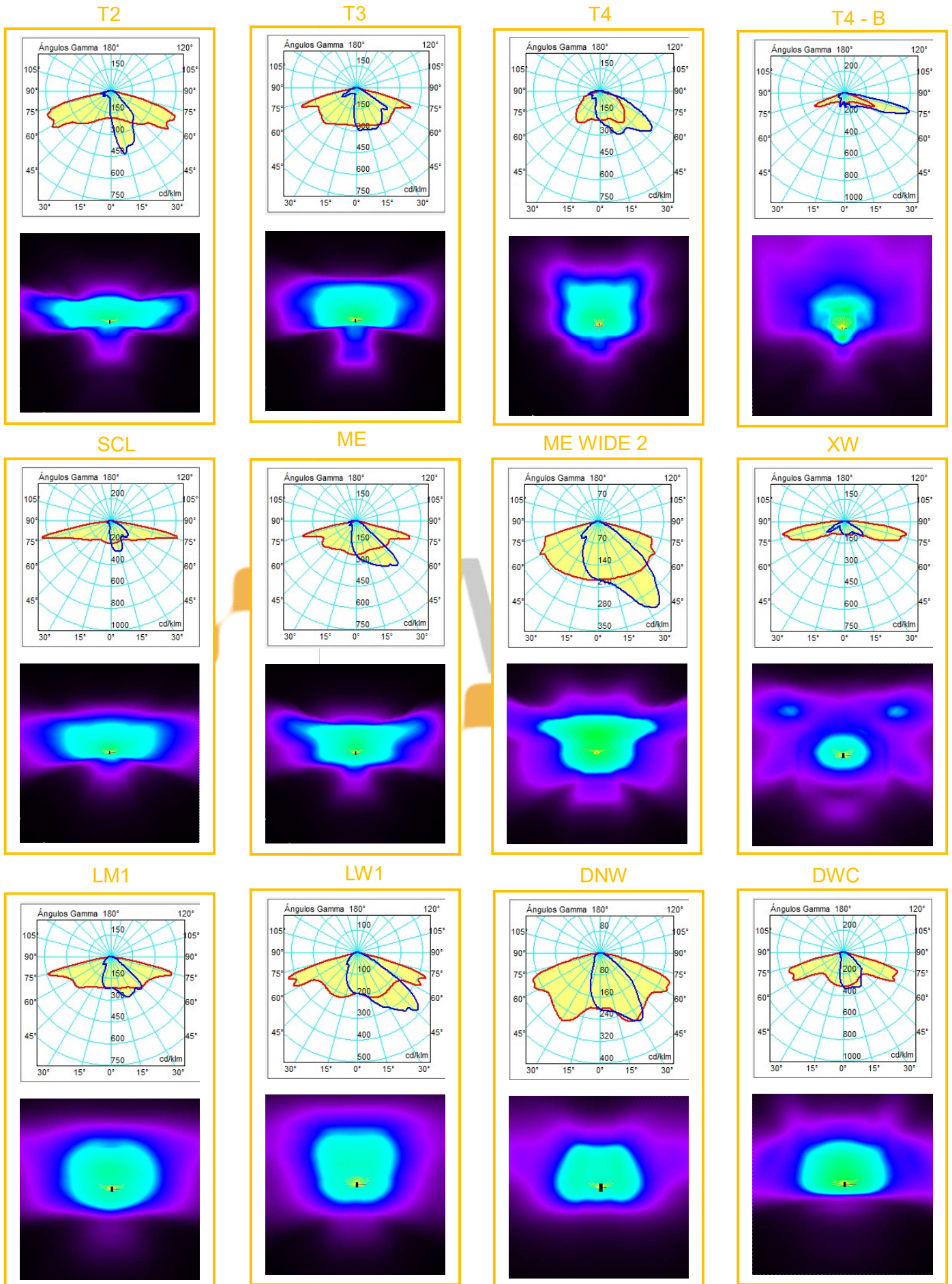


## CONFIGURATION D'ÉCLAIRAGE

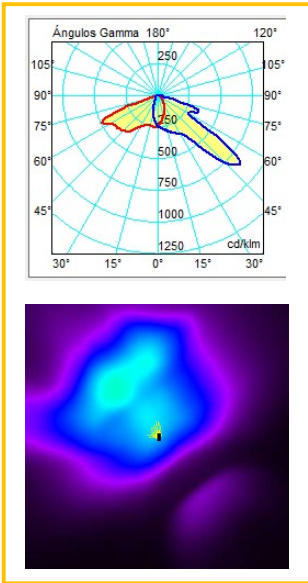
	4 LEDS	8 LEDS	16 LEDS
2200K	1560	3078	4960
2700K	1605	3159	5080
3000K	1935	3780	6080
4000K	1935	3807	6080
Puissance (W)	15	27	40
Efficacité (lm/W)	129	141	152

\*Les valeurs présentées dans ces tableaux sont sujettes à de légères variations, résultant de facteurs tels que les optiques utilisées dans le luminaire ou son courant de fonctionnement. Pour d'autres configurations ou puissances nominales requises, veuillez consulter l'usine.

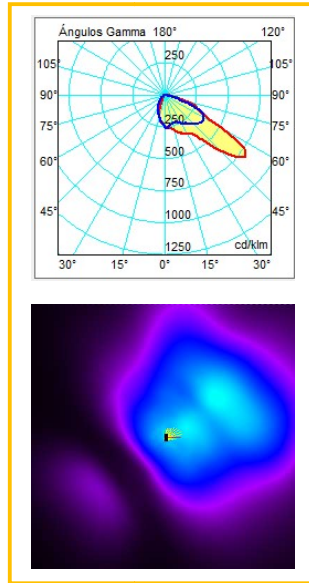
# DISTRIBUTIONS OPTIQUES



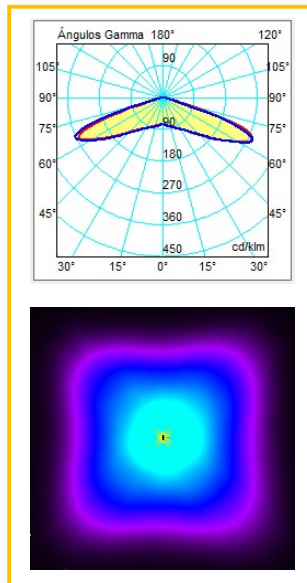
PX



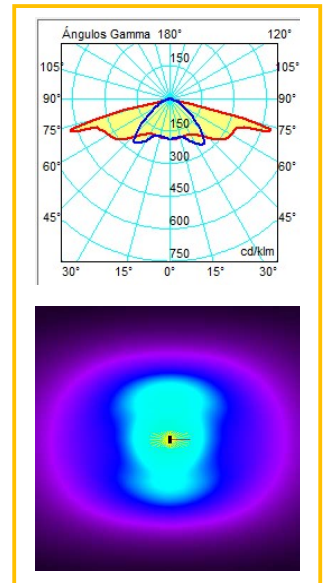
PXL



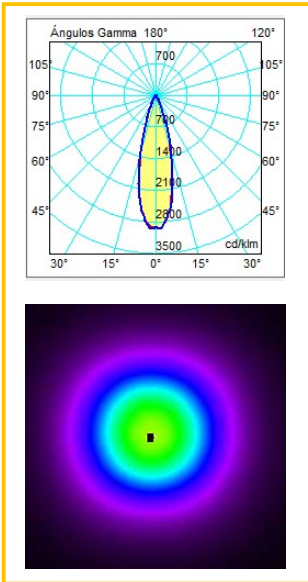
VSM



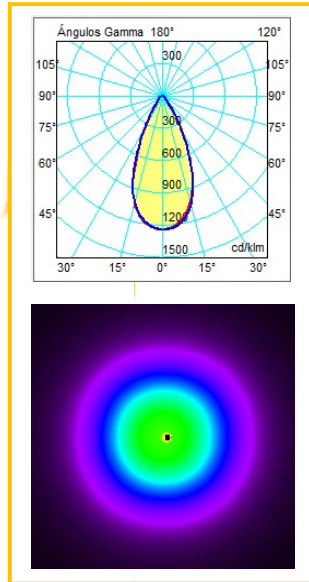
CAT



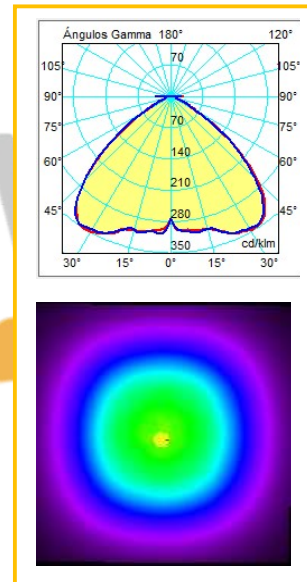
25°



50°



100°



FN

