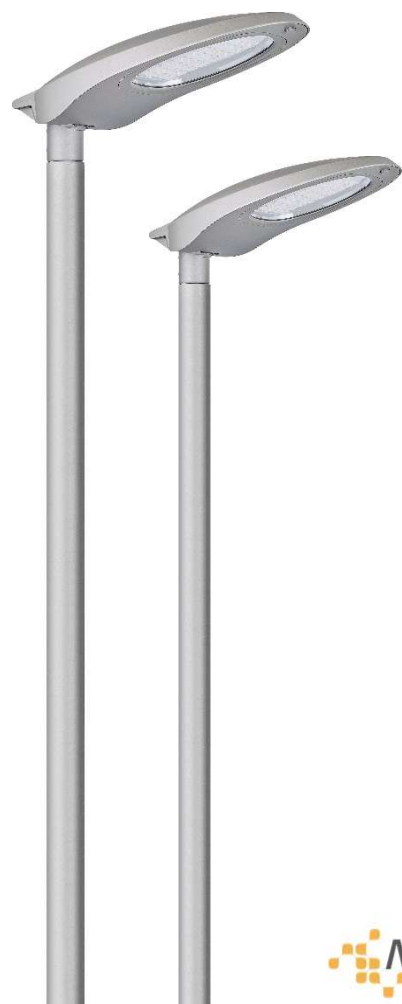
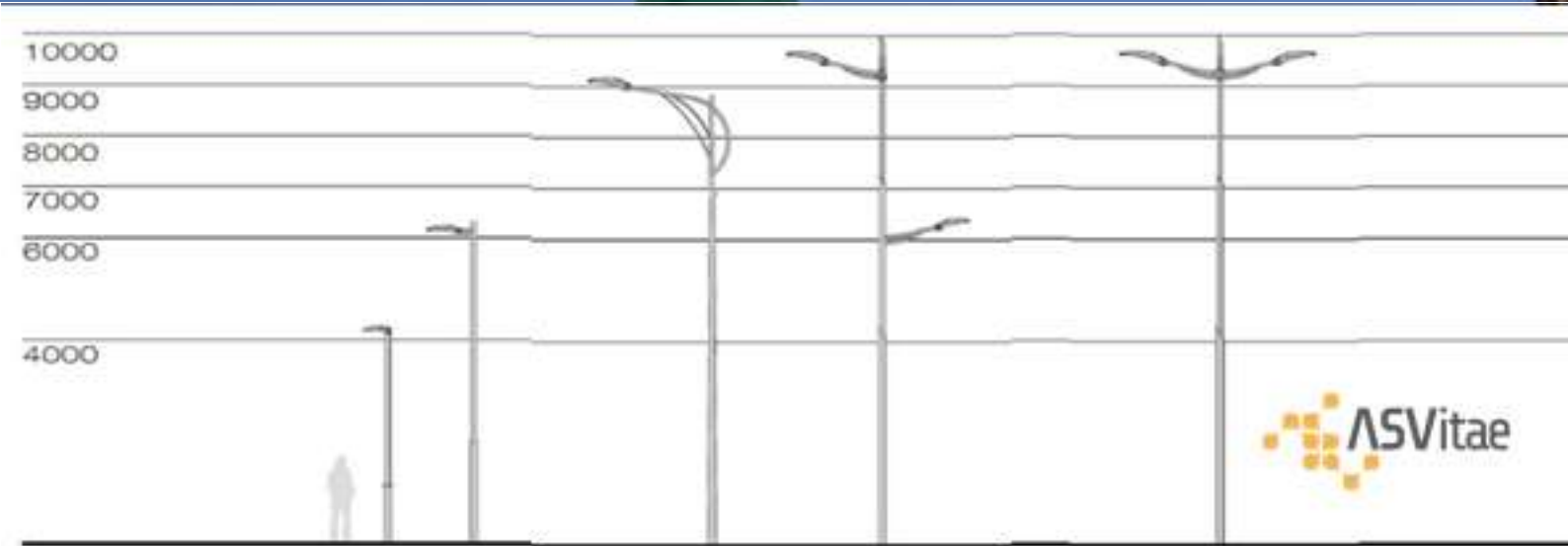


FICHE LUMINARIE ARIES M





DESCRIPTION:

Un luminaire ARIES M au style moderne avec un design aérodynamique, équipé d'une technologie LED de dernière génération et d'un dissipateur de chaleur, idéal pour les installations routières sur les avenues et les autoroutes. De plus, il ne contribue pas seulement à l'efficacité énergétique, mais aide également à réduire les coûts de maintenance à long terme grâce à sa longue durée de vie.



- **Corps** : Corps en aluminium injecté sous pression, verre trempé "super white".
- **Optique** : Lentille PC (polycarbonate) offrant un grand confort visuel et une distribution uniforme de la lumière.
- **Driver** : Philips Xitanium LP/FP – DALI – Programmé en usine.
- **Maintenance** : Le capot s'ouvre vers le bas via une vis d'ouverture spéciale personnalisée.
- **Dissipation thermique** : Nervures radiantes intégrées et surface du couvercle supérieur lisse, assurant la dissipation de la chaleur et une fonction d'autonettoyage efficace par l'eau de pluie.
- **Fixation** : Fixation verticale et latérale, inclinaison réglable. Adapté aux diamètres de mât : Ø48/60/76mm.
- **Finition** : Peinture en poudre polyester résistante aux UV et à la corrosion. Résistance à la corrosion supérieure à 1000 heures (test de brouillard salin).
- **Sécurité photobiologique** : Sans risque photobiologique (aucun risque lié aux rayonnements infrarouges, bleus et UV) conformément à la norme EN 62471:2008.
- **Smart City Ready** : Compatible avec les systèmes de gestion à distance.
- **Visserie** : Vis extérieures en acier inoxydable 304.

NORMES ET APPLICATIONS

- | | | |
|---------------------------|----------------------|------------------|
| • EN 60598-1:2015 | • EN 61000-3-3: 2013 | • EN 61547: 2009 |
| • EN 62493: 2010 | • EN 62262: 2002 | • EN 13032-4 |
| • EN 55015: 2013 | • EN 60598-2-3:2003 | • EN 62471: 2008 |
| • EN 50102:1995 + A1:1998 | • EN 61000-3-2: 2014 | • EN 61347-1 |
| • EN 61347-2-13 | | |

Applications:

- | | | |
|-------------------|-------------------------|---------------------|
| • Grandes Avenues | • Zones Commerciales | • Zone industrielle |
| • Rues | • Zonas Résidentielles. | |

CARACTÉRISTIQUE

CARACTÉRISTIQUES ÉLECTRIQUES

- Tension d'alimentation..... 230 Vca
- Fréquence d'alimentatio..... 50-60 Hz
- Facteur de puissance.....>0,97
- *Classe électrique*..... Classe I / Classe II
- Courant programable.....0,2 – 1 A
- Ondulation du courant de sortie (LF).....<4%
- *Flux lumineux constant(CLO)*.....Activable
- *Driver*..... Philips XitaniumOutdoorProg.
- *Puissance*.....<120W
- Protection contre surtensions 6kV (driver) optional 10kV
- Protection thermique..... Driver auto-protégé
- Ondulation du courant de sortie *HF*<4%
- Température de fonctionnement..... -40°C a +55°C
- Diagnostic du driver..... Actif
- Durée de vie du driver..... 100.000 hours
- **Gradation du courant** Modulation d'amplitude (Flicker-Free)

Caractéristiques Mécaniques

- Matériau : Alliage d'aluminium résistant à la corrosion
- *Lentilles*.....Polycarbonate / PMMA
- *Poids*.....6.65 kg
- *Couleur*.....RAL 9007
- Diffuseur..... Verre trempé plat
- *Installation*..... Vertical - Latérale
- Diamètre d'installation..... Ø48/60/76 mm
- Surface de prise au vent.....0,094 m²

Régulation et Programmation

- *Gradation*..... 1-10 V/ DALI
- Programmation autonomeUp to 5 étapes
- *Point à Point*..... Compatible
- Gradation secteur..... Optional (AmpDim)
- Ligne de commande.....Optionnel
- Contrôle Bluetooth.....Optionnel

Options

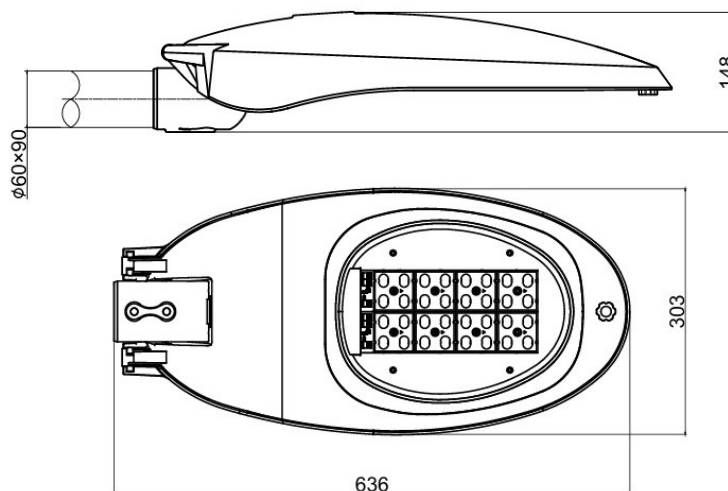
- *SRI*.....Oui
- Protection contre les surtensions.....Oui
- Connecteur.....Nema / Zhaga
- Capteurs.....Oui

Caractéristiques d'Éclairage

- Source lumineuse..... Philips FastFlex LED
- Nombre de LED.....24-32-48 LEDs
- *IRC*..... CRI >70 / CRI >80
- *Modularité*.....Compatible Zhaga Book 15
- *Protection*.....Oui
- Efficacité des lentilles >92%
- Maintien du flux.... Constant Light Output (CLO)
- *Durée de vie des LED*.....>100.000 heures
- Efficacité lumineuse LED.....208 lm/W
- Température de couleur2200K / 2700K / 3000K / 4000K / AMBRE
- Protection contre la surchauffe >NTC 15 kOhm + 2000 Ohm
- *ULR*.....<0,1 %
- Distributions optiques>20

*Pour des configurations spécifiques ou des niveaux de puissance particuliers, veuillez consulter l'usine.

DIMENSIONS

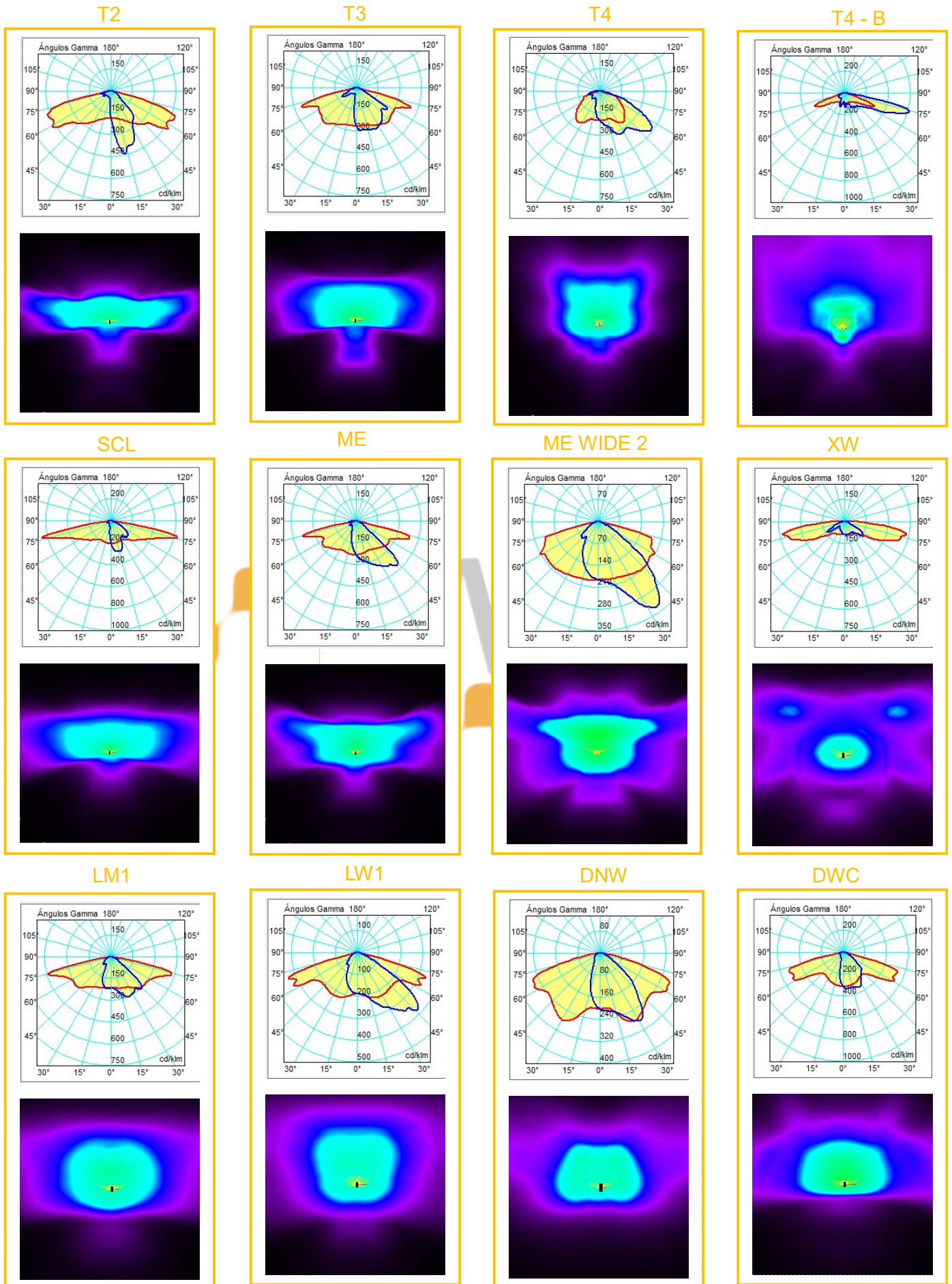


CONFIGURATION D'ÉCLAIRAGE

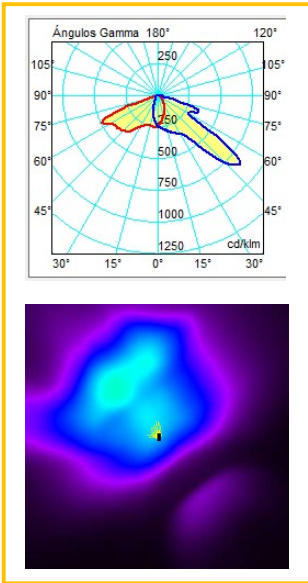
	24 LEDS	32 LEDS	48 LEDS
2200K	7440	9252	15240
2700K	7680	9750	15600
3000K	9180	11700	18600
4000K	9180	11700	18600
Puissance (W)	60	75	120
Efficacité (lm/W)	153	156	155

*Les valeurs présentées dans ces tableaux sont sujettes à de légères variations, résultant de facteurs tels que les optiques utilisées dans le luminaire ou son courant de fonctionnement. Pour d'autres configurations ou puissances nominales requises, veuillez consulter l'usine.

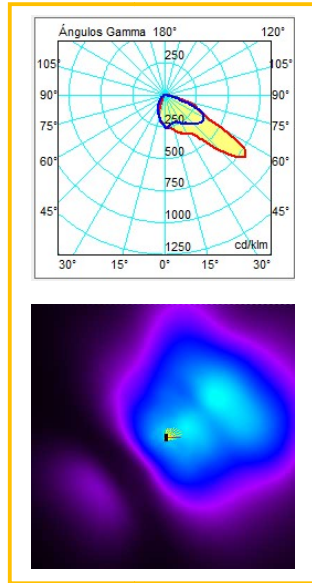
DISTRIBUTIONS OPTIQUES



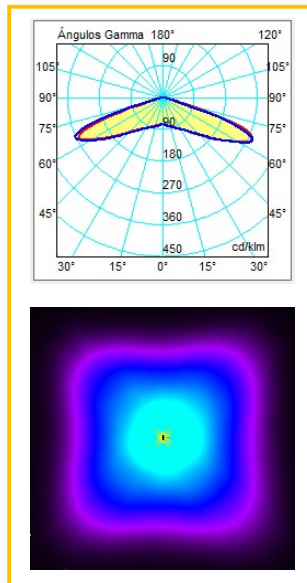
PX



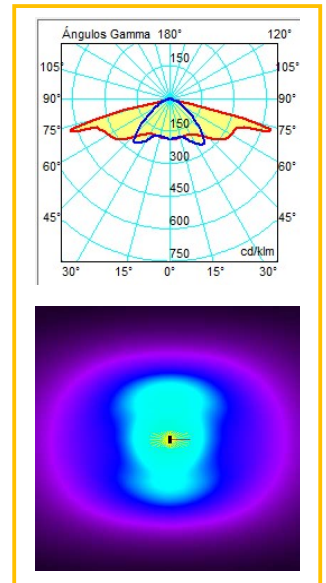
PXL



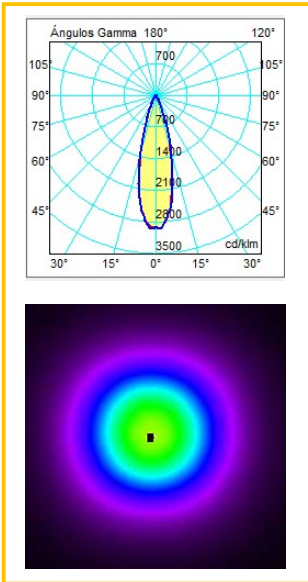
VSM



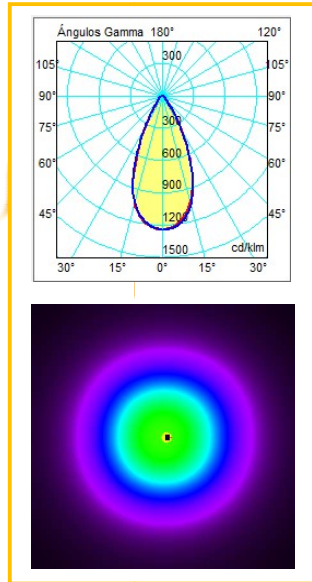
CAT



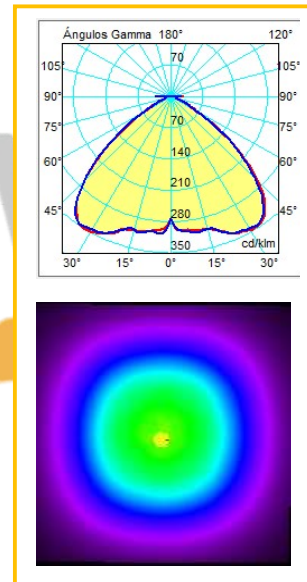
25°



50°



100°



FN

