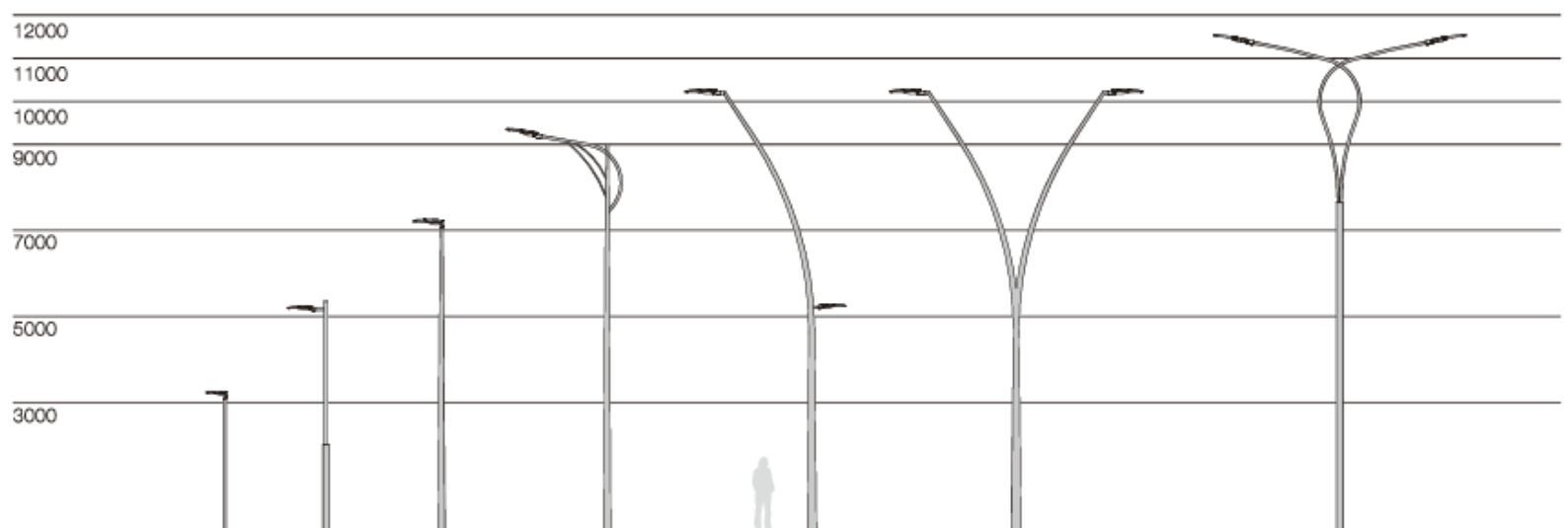


FICHA LUMINARIA TAURO S2





DESCRIPCIÓN:

Luminaria Tauro S2 es una luminaria versátil de pequeño tamaño con la tecnología led más puntera y eficiente, proporcionando ahorros importantes en energía y mantenimiento. Idónea por sus múltiples configuraciones, diseño compacto, moderno y elegante.



- Cuerpo de aluminio inyectado a presión, vidrio templado super white.
- Óptica con lente PC que ofrece un alto confort visual y una distribución uniforme de la iluminación.
- Controlador Philips Xitanium LP/FP - Dali - Programado en fábrica.
- Protección contra sobretensiones de hasta 10KV.
- Accesible sin herramientas con un botón pulsador para abrir el dispositivo.
- Tres modos de instalación: vertical, horizontal y montaje en pared. Diámetro de instalación Ø48/Ø60mm.
- Pintura en polvo de poliéster resistente a los rayos ultravioleta y a la corrosión.
- Sin riesgo fotobiológico (sin riesgo asociado a radiaciones infrarrojas, azules y UV) de acuerdo con la normativa EN 62471:2008.
- Tornillos externos de acero inoxidable 304.

NORMATIVAY CAMPOS DE APLICACIÓN:

- | | | |
|---------------------------|----------------------|------------------|
| • EN 60598-1:2015 | • EN 61000-3-3: 2013 | • EN 61547: 2009 |
| • EN 62493: 2010 | • EN 62262: 2002 | • EN 13032-4 |
| • EN 55015: 2013 | • EN 60598-2-3:2003 | • EN 62471: 2008 |
| • EN 50102:1995 + A1:1998 | • EN 61000-3-2: 2014 | • EN 61347-1 |
| • EN 61347-2-13 | | |

Ideal para su instalación en:

- | | |
|--------------------|-----------------------|
| • Grandes avenidas | • Zonas Comerciales |
| • Calles | • Zonas Residenciales |
| • Carreteras | • Aparcamientos |

CARACTERÍSTICAS

Características eléctricas

- *Tensión de alimentación*..... 230 Vca
- *Frecuencia de alimentación*..... 47-63 Hz
- *Factor de potencia*.....>0,97
- *Clase eléctrica*..... Clase I / Clase II
- *Corriente programable*.....0,2 – 1 A
- *Rizado salida corriente LF*.....<6%
- *Iluminación constante (CLO)*..... Activable
- *Driver*..... Philips Xitanium Outdoor Prog.
- *Potencia*..... < 40W
- *Protección eléctrica*..... 6kV (driver) opcional 10 kV
- *Protección térmica*..... Driver autoprotegido
- *Rizado salida corriente HF*.....<5%
- *Temperatura de trabajo*..... -40°C a +55°C
- *Diagnóstico driver*..... Activo
- *Vida útil driver*..... 100.000 horas
- *Regulación de corriente* ... Modulación de amplitud (Libre de parpadeo)

Características mecánicas

- *Material*..... Aleación de aluminio anticorrosión
- *Lentes*..... Policarbonato / PMMA
- *Peso*..... 4,8kg
- *Color*.....RAL 9007
- *Difusor*..... PC / Cristal templado
- *Inclinación*..... Hasta 15°
- *Diametro de instalación* 48 - 60 mm
- *Superf. Viento*..... 0,055 m²

Regulación y programación

- *Regulación*..... DALI
- *Programación autónoma*... Hasta 5 escalones
- *Control punto a punto* Compatible
- *Regulación en cabecera*..... Opcional (AmpDim)
- *Línea de mando*..... Opcional
- *Regulación por bluetooth*..... Opcional

Opciones

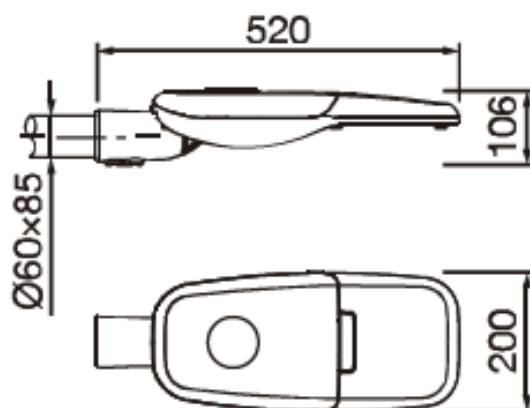
- *SRI*.....Sí
- *Protección sobretensiones*.....Sí
- *Conector*..... Nema / Zhaga
- *Sensores*.....Sí

Características lumínicas

- *Fuente luminosa*..... Philips FastFlex LED
- *Nº de LEDs*..... 4-8-16 LEDS
- *CRI*..... CRI >70 / CRI >80
- *Modularidad* Compatible Zhaga Book 15
- *Protección*..... Sí
- *Rendimiento lentes*..... >92%
- *Mantenimiento luminosidad* Programación lineal con el tiempo (CLO)
- *Vida útil LED*..... >100.000 horas
- *Eficacia luminosa LED* 208 lm/W
- *Temperatura de color*..... 2200K / 2700K / 3000K 4000K / AMBAR
- *Sobrecalentamiento* NTC 15 kOhm + 2000 Ohm
- *FHS*.....<0,1 %
- *Distribuciones ópticas*>20 diferentes

*Para otras configuraciones o potencias requeridas, consultar con fábrica.

DIMENSIONES



CONFIGURACIÓN LUMÍNICA

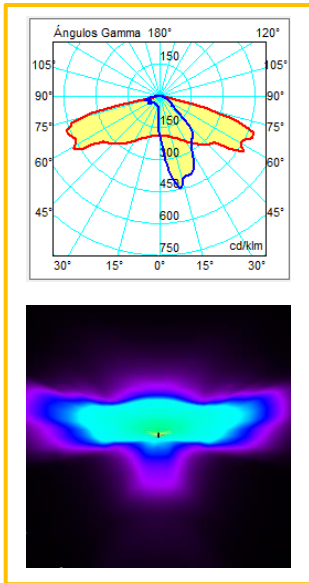
	4 LEDS	8 LEDS	16 LEDS
2200K	1560	3078	4960
2700K	1605	3159	5080
3000K	1935	3780	6080
4000K	1935	3807	6080
Potencia (W)	15	27	40
Eficacia (lm/W)	129	141	152

*Los valores presentados en estas tablas están sujetos a ligeras variaciones, derivadas de factores como las ópticas empleadas en la luminaria o la intensidad de funcionamiento de la misma.

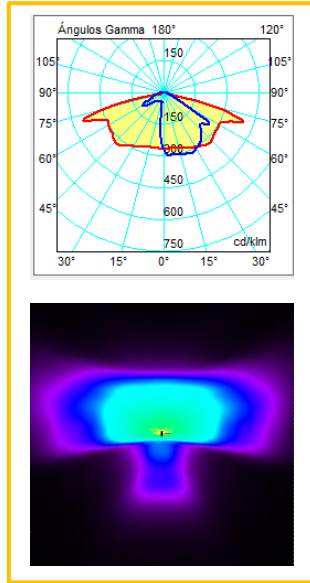
**Para otras configuraciones o potencias requeridas, consultar con fábrica.

DISTRIBUCIONES ÓPTICAS

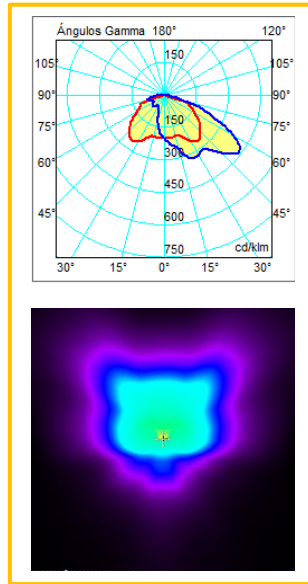
T2



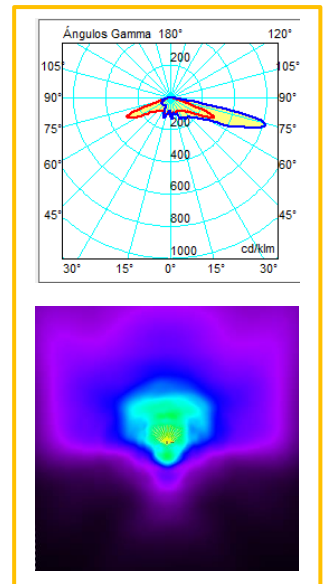
T3



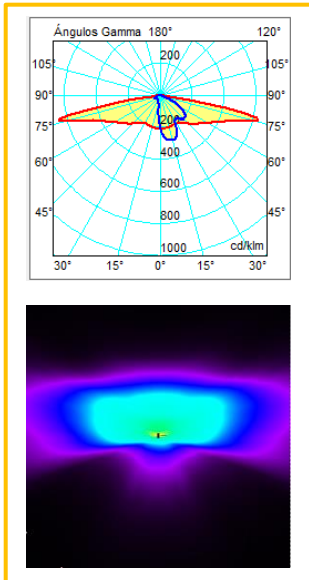
T4



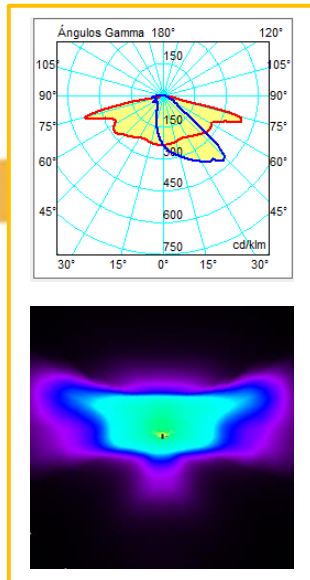
T4 - B



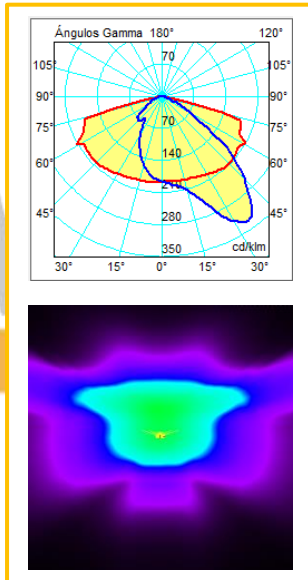
SCL



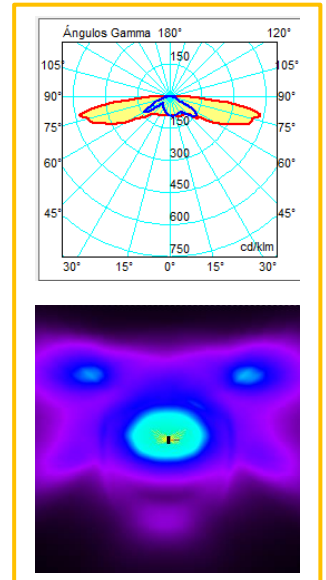
ME



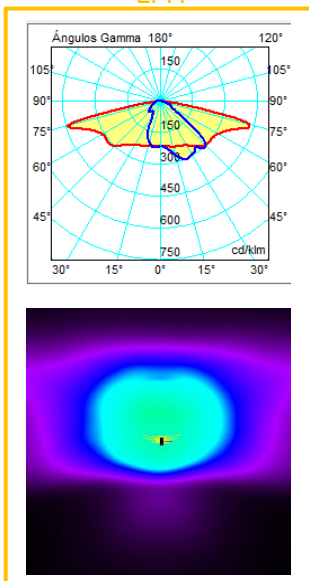
ME WIDE 2



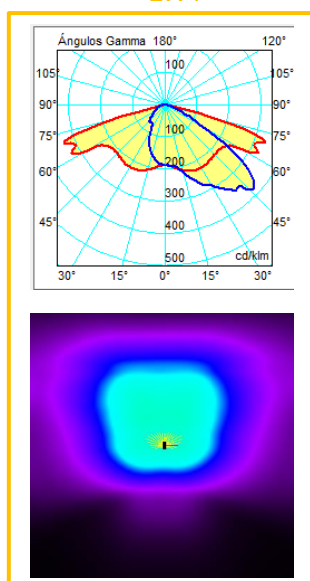
XW



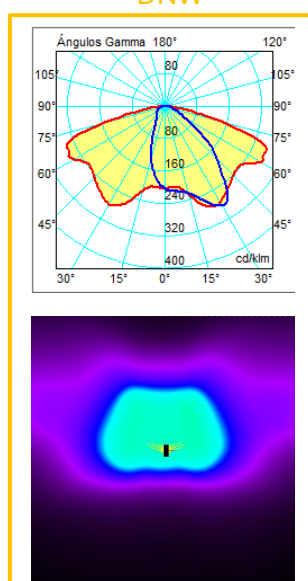
LM1



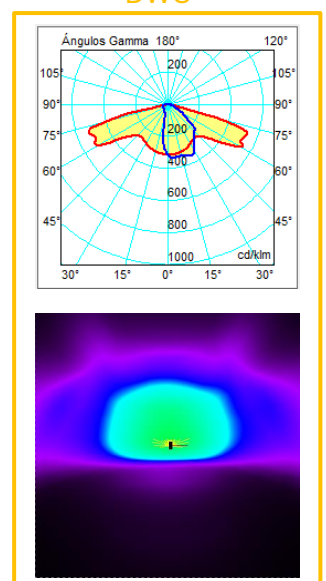
LW1



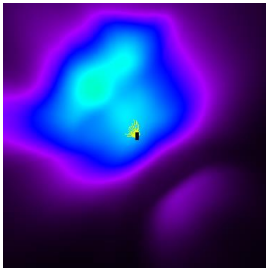
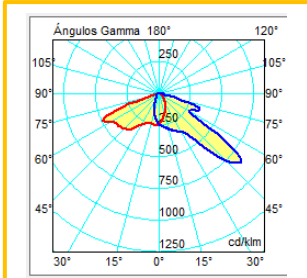
DNW



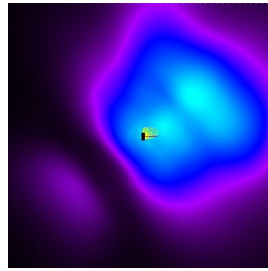
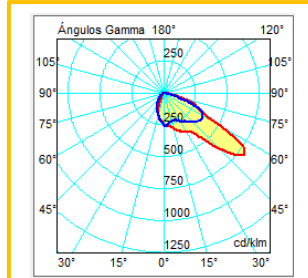
DWC



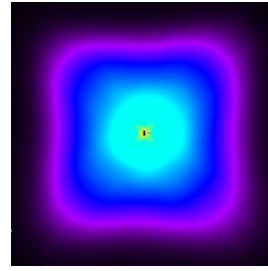
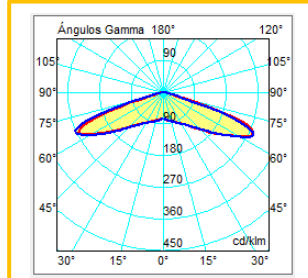
PX



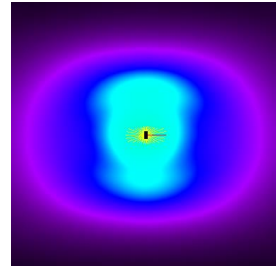
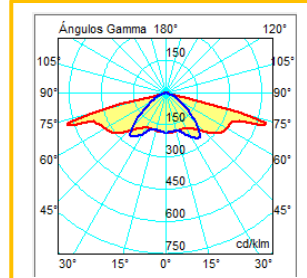
PXL



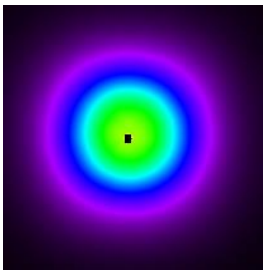
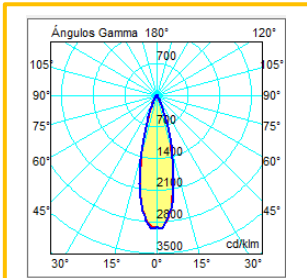
VSM



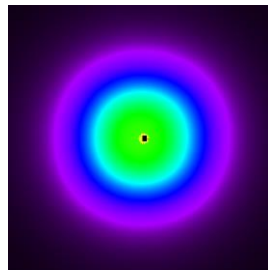
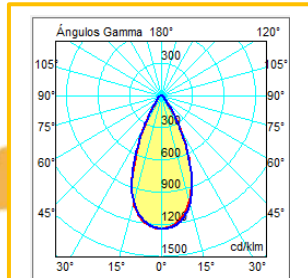
CAT



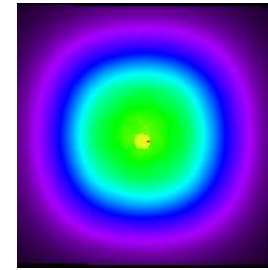
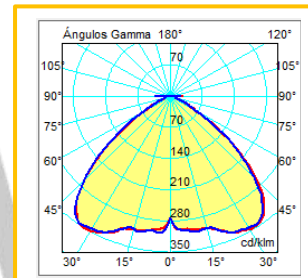
25°



50°



100°



FN

