

FICHA LUMINARIA FERNANDINO



DESCRIPCIÓN

Farol clásico que ha sido actualizado con tecnología LED de última generación. Este diseño evoca una sensación de nostalgia y elegancia que complementa perfectamente el entorno urbano. Su diversa configuración ofrece amplias posibilidades, lo que permite conservar el encanto del centro histórico del municipio mientras cumple con los más altos estándares técnicos.



- Cuerpo de aluminio inyectado a presión, vidrio templado super white.
- Óptica con lente PC que ofrece un alto confort visual y una distribución uniforme de la iluminación.
- Controlador Philips Xitanium LP/FP - Dali - Programado en fábrica.
- Protección contra sobretensiones de hasta 10KV.
- Diseño de forma clásica, con una variedad de soportes de montaje y diferentes métodos de instalación.
- Gran accesibilidad. Solo es necesario retirar un tornillo para abrir el dispositivo.
- Dos modos de instalación: en columna y montaje en pared. Diámetro de instalación Ø26,5mm.
- Pintura en polvo de poliéster resistente a los rayos ultravioleta y a la corrosión.
- Sin riesgo fotobiológico (sin riesgo asociado a radiaciones infrarrojas, azules y UV) de acuerdo con la normativa EN 62471:2008.
- Tornillos externos de acero inoxidable 304.

NORMATIVA Y CAMPOS DE APLICACIÓN

- | | | |
|---------------------------|----------------------|------------------|
| • EN 60598-1:2015 | • EN 61000-3-3: 2013 | • EN 61547: 2009 |
| • EN 62493: 2010 | • EN 62262: 2002 | • EN 13032-4 |
| • EN 55015: 2013 | • EN 60598-2-3:2003 | • EN 62471: 2008 |
| • EN 50102:1995 + A1:1998 | • EN 61000-3-2: 2014 | • EN 61347-1 |
| • EN 61347-2-13 | | |

Ideal para su instalación en:

- | | |
|--------------------|-----------------------|
| • Grandes avenidas | • Zonas Comerciales |
| • Calles | • Zonas Residenciales |
| • Jardines | |

CARACTERÍSTICAS

Características eléctricas

- *Tensión de alimentación*..... 230 Vca
- *Frecuencia de alimentación*..... 47-63 Hz
- *Factor de potencia*.....>0,97
- *Clase eléctrica*..... Clase I / Clase II
- *Corriente programable*.....0,2 – 1 A
- *Rizado salida corriente LF*.....<4%
- *Iluminación constante (CLO)*..... Activable
- *Driver*..... Philips Xitanium Outdoor Prog.
- *Potencia*..... < 75W
- *Protección eléctrica*..... 6kV (driver) opcional 10 kV
- *Protección térmica*..... Driver autoprotegido
- *Rizado salida corriente HF*.....<4%
- *Temperatura de trabajo*..... -40°C a +55°C
- *Diagnóstico driver*..... Activo
- *Vida útil driver*..... 100.000 horas
- *Regulación de corriente*... Modulación de amplitud (Libre de parpadeo)

Características mecánicas

- *Material*..... Aleación de aluminio anticorrosión
- *Lentes*..... Policarbonato / PMMA
- *Peso*..... 10.35kg
- *Color*.....RAL 9005
- *Difusor*..... Vidrio plano templado
- *Instalación*..... Pared / Vertical
- *Diametro de instalación* 26.5 mm
- *Superf. Viento*..... 0,425 m²

Regulación y programación

- *Regulación*..... 1-10 V/ DALI
- *Programación autónoma*... Hasta 5 escalones
- *Control punto a punto* Compatible
- *Regulación en cabecera*..... Opcional (AmpDim)
- *Línea de mando*..... Opcional
- *Regulación por bluetooth*..... Opcional

Opciones

- *SRI*..... Sí
- *Protección sobretensiones*..... Sí
- *Conector*.....No Nema / Zhaga
- *Sensores*.....Sí

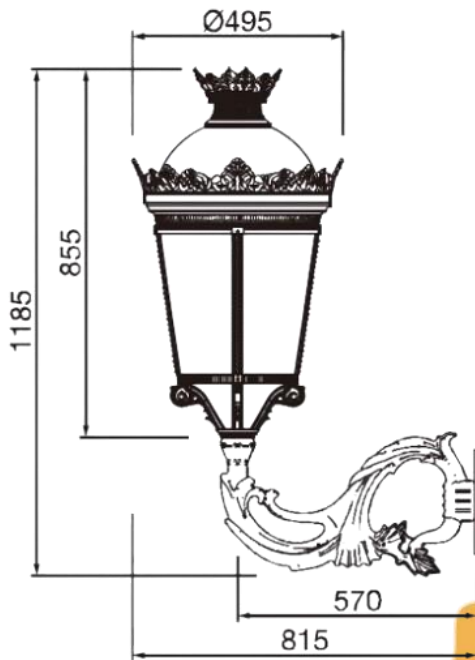
Características lumínicas

- *Fuente luminosa*..... Philips FastFlex LED
- *Nº de LEDs*..... 12-16-24-32 LEDs
- *CRI*..... CRI >70 / CRI >80
- *Modularidad*..... Compatible Zhaga Book 15
- *Protección*..... Sí
- *Rendimiento lentes*..... >92%
- *Mantenimiento luminosidad* Programación lineal con el tiempo (CLO)
- *Vida útil LED*..... >100.000 horas
- *Eficacia luminosa max LED* 208 lm/W
- *Temperatura de color*.....2200K / 2700K / 3000K 4000K / AMBAR
- *Sobrecalentamiento*NTC 15 kOhm + 2000 Ohm
- *FHS*.....<0,1 %
- *Distribuciones ópticas* >20 diferentes

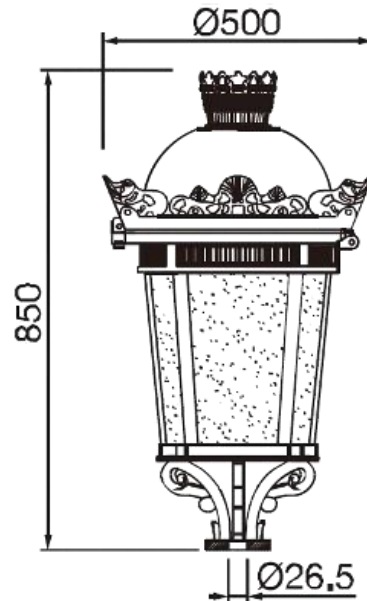
*Para otras configuraciones o potencias requeridas, consultar con fábrica.

DIMENSIONES

INSTALACIÓN LATERAL



INSTALACIÓN EN COLUMNA



CONFIGURACIÓN LUMÍNICA

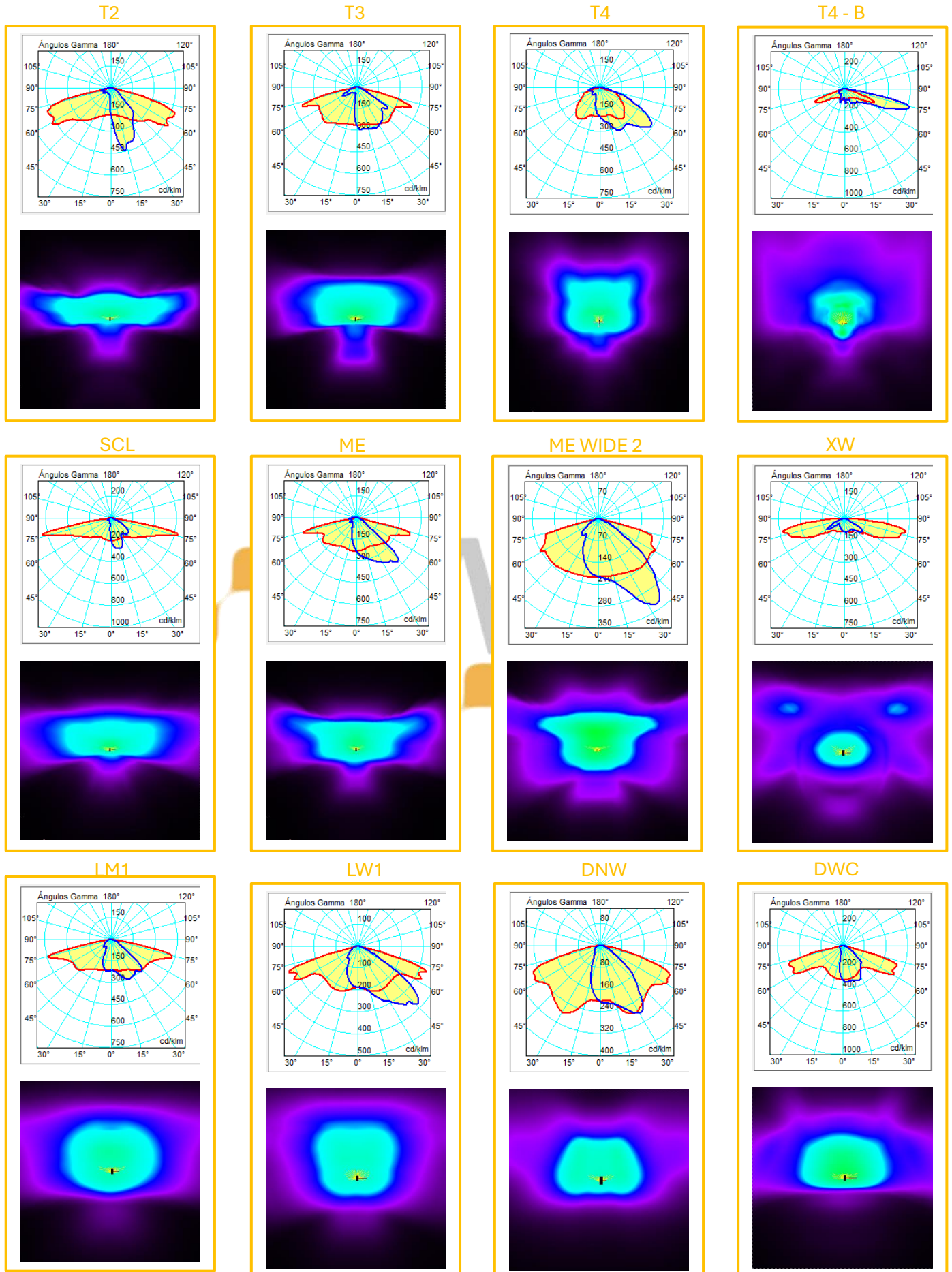
FERNANDINO

	8 LEDS	12 LEDS	16 LEDS	24 LEDS	32 LEDS
2200K	3078	4080	4960	7440	9525
2700K	3159	4216	5080	7680	9750
3000K	3780	5032	6080	9180	11700
4000K	3807	5066	6080	9180	11700
Potencia (W)	27	34	40	60	75
Eficacia (lm/W)	141	149	152	153	156

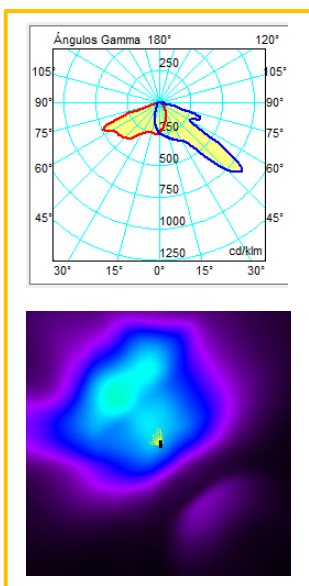
*Los valores presentados en estas tablas están sujetos a ligeras variaciones, derivadas de factores como las ópticas empleadas en la luminaria o la intensidad ajustada.

**Para otras configuraciones lumínicas y potencias requeridas consultar con fábrica.

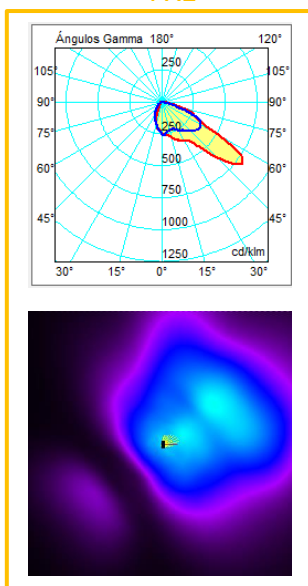
DISTRIBUCIONES ÓPTICAS



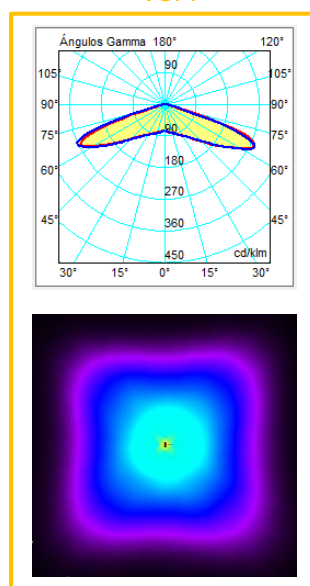
PX



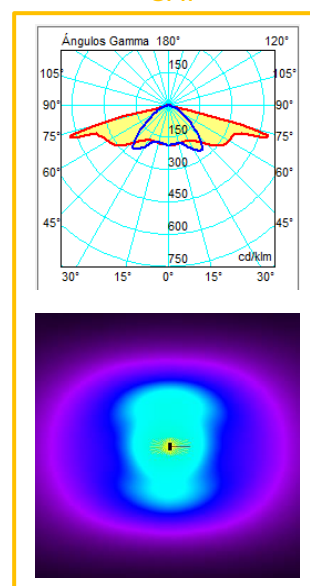
PXL



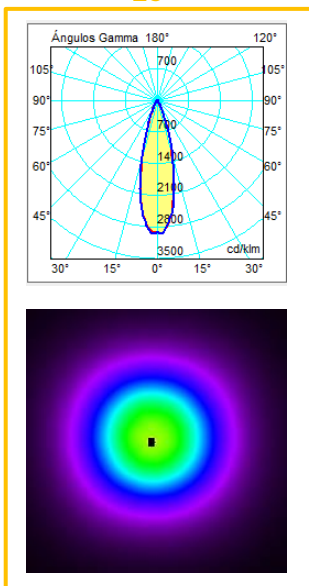
VSM



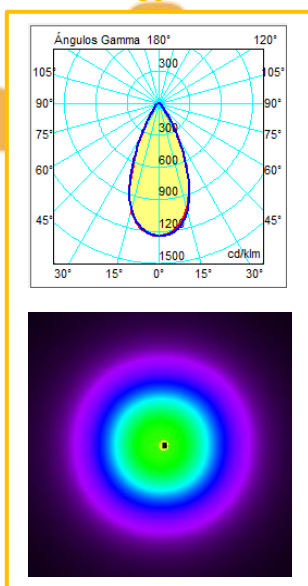
CAT



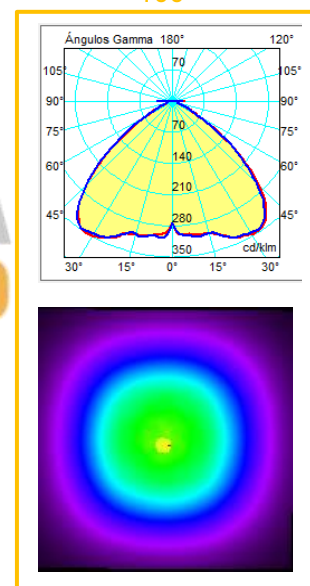
25°



50°



100°



FN

