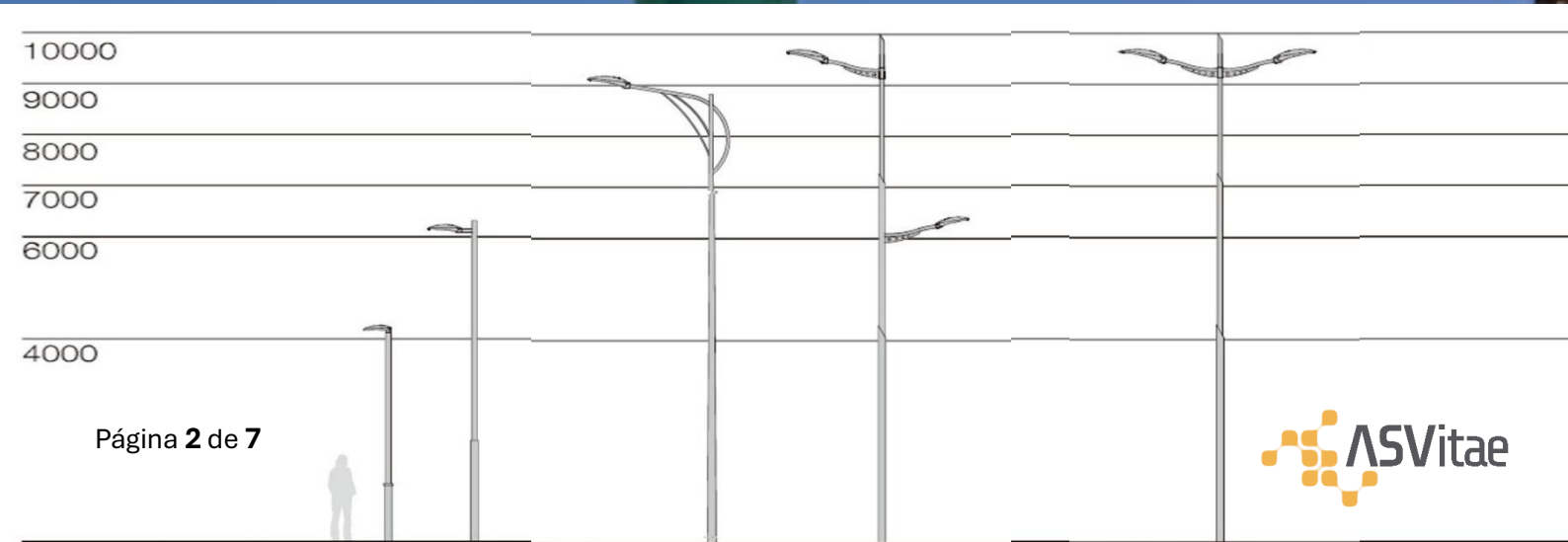


FICHA LUMINARIA ARIES S





DESCRIPCIÓN:

Luminaria de estilo moderno con diseño aerodinámico provista de tecnología Led de última generación y disipador de calor, ideal para instalaciones viales en avenidas y carretas.

Además, no solo contribuye a la eficiencia energética, sino que también ayuda a reducir los costos de mantenimiento a largo plazo gracias a su larga vida útil.



- Cuerpo de aluminio inyectado a presión, vidrio templado super white.
- Óptica con lentes PC que ofrece un alto confort visual y una distribución uniforme de la iluminación.
- Controlador Philips Xitanium LP/FP - Dali - Programado en fábrica.
- Reemplazable sin herramientas con botón pulsador para el dispositivo abierto, conector de encendido/apagado automático al abrirse.
- Nervaduras radiantes integradas y superficie lisa de la cubierta superior, lo que garantiza la disipación del calor y tiene una buena función de autolimpieza con agua de lluvia.
- Fijación superior y lateral, ángulo ajustable, diámetro del tubo de instalación: 48/60/76mm.
- Superficie con pintura en polvo de poliéster puro anti-ultravioleta. La resistencia a la corrosión puede ser más de 1000 horas.
- Sin riesgo fotobiológico (sin riesgo asociado a radiaciones infrarrojas, azules y UV) de acuerdo con la normativa EN 62471:2008.
- Compatible con sistemas de gestión remota.
- Tornillos externos de acero inoxidable 304.

NORMATIVA Y CAMPOS DE APLICACIÓN:

- | | | |
|---------------------------|----------------------|------------------|
| • EN 60598-1:2015 | • EN 61000-3-3: 2013 | • EN 61547: 2009 |
| • EN 62493: 2010 | • EN 62262: 2002 | • EN 13032-4 |
| • EN 55015: 2013 | • EN 60598-2-3:2003 | • EN 62471: 2008 |
| • EN 50102:1995 + A1:1998 | • EN 61000-3-2: 2014 | • EN 61347-1 |
| • EN 61347-2-13 | | |

Ideal para su instalación en:

- | | | |
|--------------------|-----------------------|-------------|
| • Grandes avenidas | • Zonas Comerciales | • Polígonos |
| • Carreteras | • Zonas Residenciales | |

CARACTERÍSTICAS

Características eléctricas

- *Tensión de alimentación*..... 230 Vca
- *Frecuencia de alimentación*..... 50-60 Hz
- *Factor de potencia*.....>0,97
- *Clase eléctrica*..... Clase I / Clase II
- *Corriente programable*.....0,2 – 1 A
- *Rizado salida corriente LF*.....<4%
- *Iluminación constante (CLO)*..... Activable
- *Driver*..... Philips Xitanium Outdoor Prog.
- *Potencia*..... < 40 W
- *Protección eléctrica*..... 6kV (driver) opcional 10 kV
- *Protección térmica*..... Driver autoprotegido
- *Rizado salida corriente HF*.....<4%
- *Temperatura de trabajo*..... -40°C a +55°C
- *Diagnóstico driver*..... Activo
- *Vida útil driver*..... 100.000 horas
- *Regulación de corriente*... Modulación de amplitud
(Libre de parpadeo)

Características mecánicas

- *Material*..... Aleación de aluminio anticorrosión
- *Lentes*..... Policarbonato / PMMA
- *Peso*..... 5.15 kg
- *Color*..... RAL 9007
- *Difusor*..... Vidrio plano templado
- *Instalación*..... lateral / post
- *Diametro de instalación* 48 - 60 - 76 mm
- *Superf. Viento*..... 0.06682 m²

Regulación y programación

- *Regulación*..... 1-10 V/ DALI
- *Programación autónoma*... Hasta 5 escalones
- *Control punto a punto* Compatible
- *Regulación en cabecera*..... Opcional (AmpDim)
- *Línea de mando*..... Opcional
- *Regulación por bluetooth*..... Opcional

Opciones

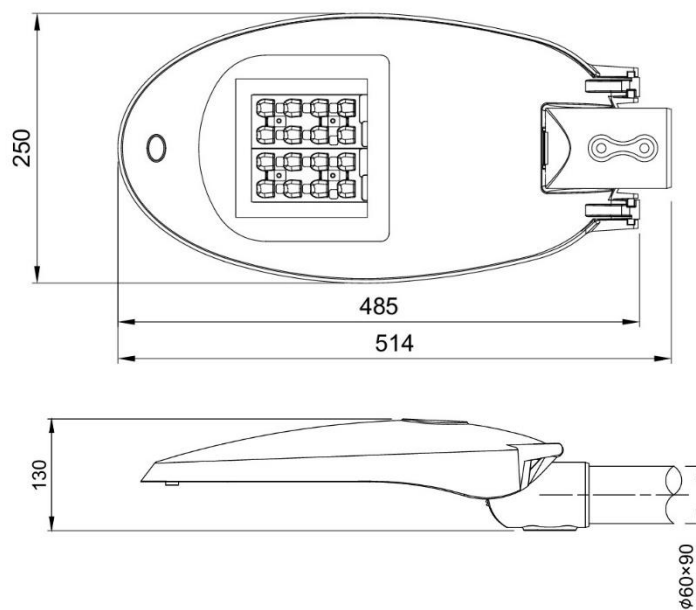
- *SRI*.....Sí
- *Protección sobretensiones*.....Sí
- *Conector*..... Nema / Zhaga
- *Sensores*.....Sí

Características lumínicas

- *Fuente luminosa*..... Philips FastFlex LED
- *Nº de LEDs*.....4-8-16 LEDs
- *CRI*..... CRI >70 / CRI >80
- *Modularidad* Compatible Zhaga Book 15
- *Protección*..... Sí
- *Rendimiento lentes*..... >92%
- *Mantenimiento luminosidad* Programación lineal con el tiempo (CLO)
- *Vida útil LED*..... >100.000 horas
- *Eficacia luminosa LED* 208 lm/W
- *Temperatura de color*..... 2200K / 2700K / 3000K
4000K / AMBAR
- *Sobrecalentamiento* ... NTC 15 kOhm + 2000 Ohm
- *FHS*.....<1 %
- *Distribuciones ópticas*..... >20 diferentes

*Para otras configuraciones o potencias requeridas, consultar con fábrica.

DIMENSIONES



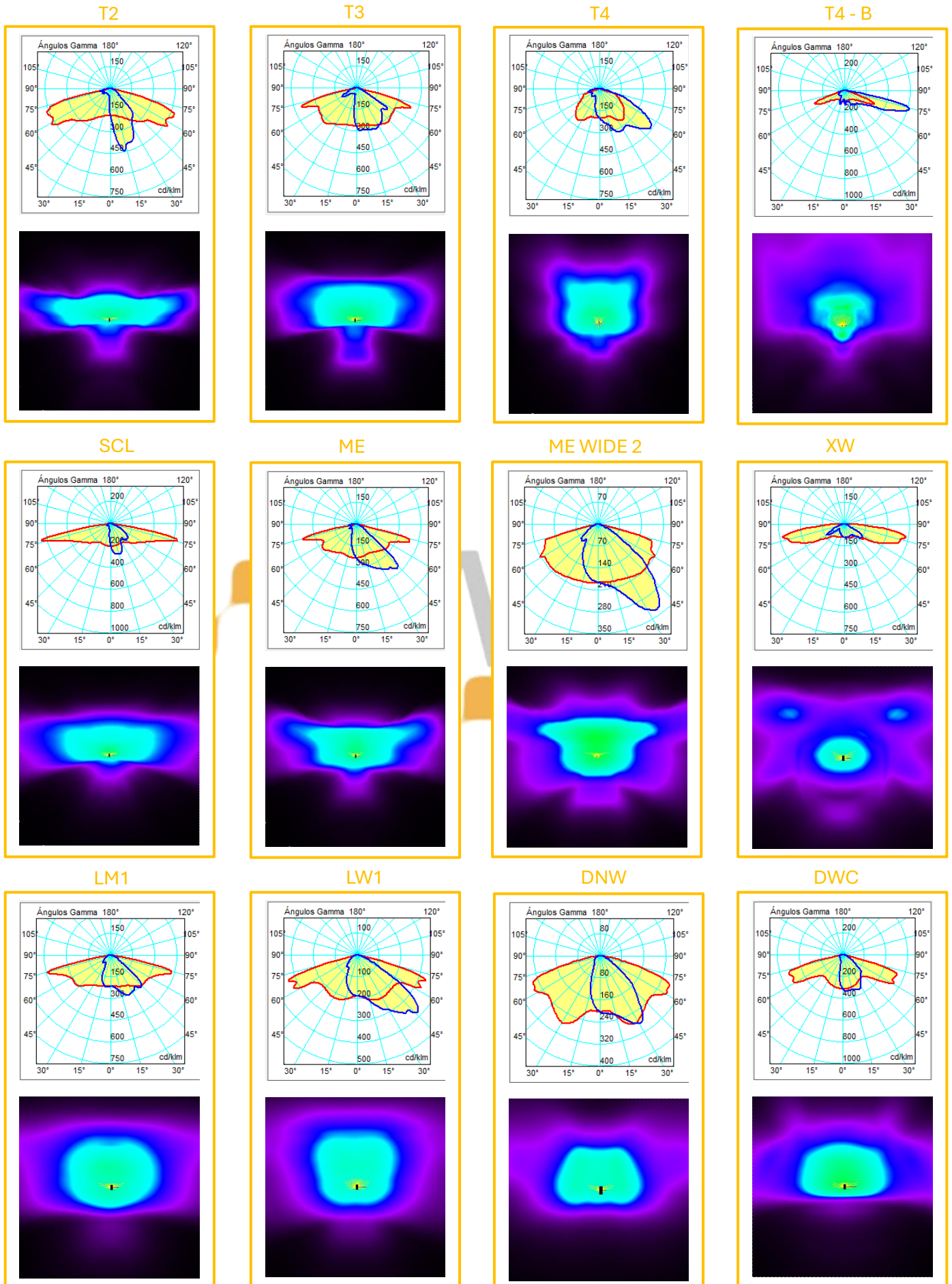
CONFIGURACIÓN LUMÍNICA

	4 LEDS	8 LEDS	16 LEDS
2200K	1560	3078	4960
2700K	1605	3159	5080
3000K	1935	3780	6080
4000K	1935	3807	6080
Potencia (W)	15	27	40
Eficacia (lm/W)	129	141	152

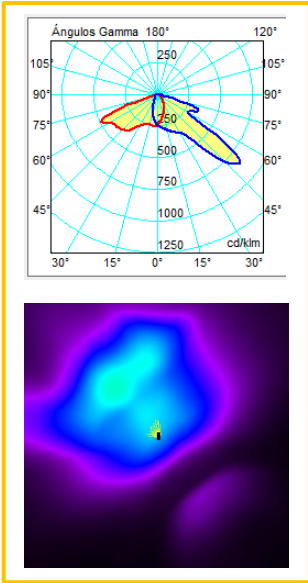
*Los valores presentados en estas tablas están sujetos a ligeras variaciones, derivadas de factores como las ópticas empleadas en la luminaria o la intensidad de funcionamiento de la misma.

**Para otras configuraciones o potencias requeridas, consultar con fábrica.

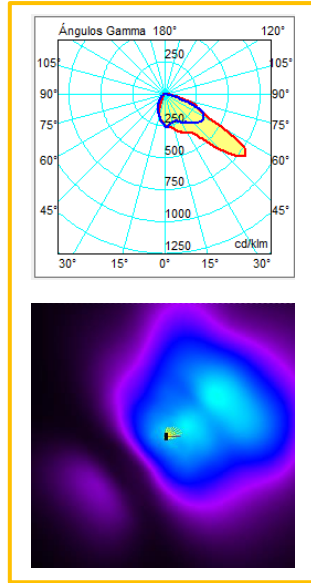
DISTRIBUCIONES ÓPTICAS



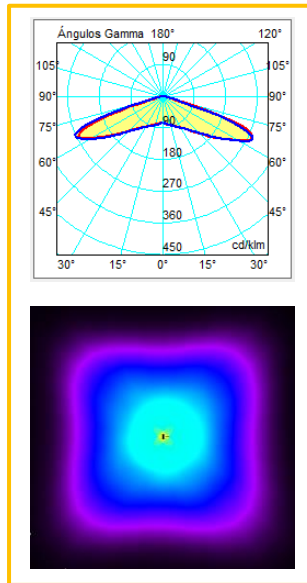
PX



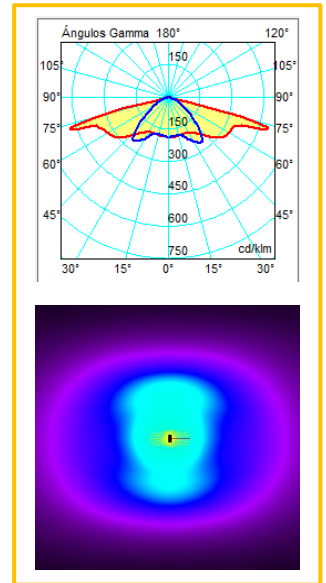
PXL



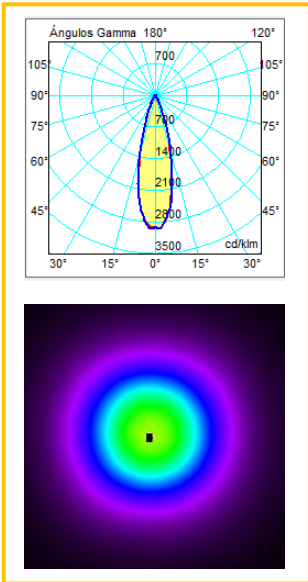
VSM



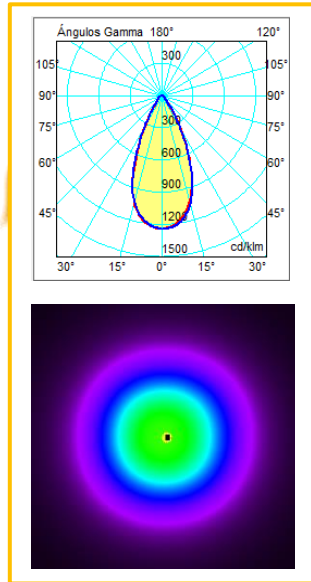
CAT



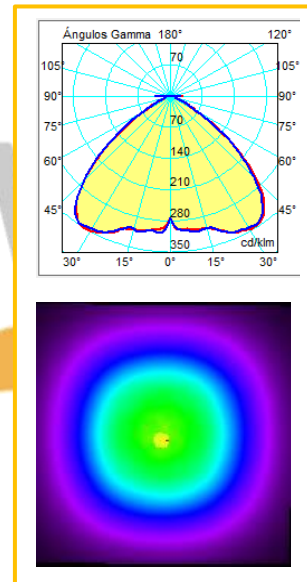
25°



50°



100°



FN

