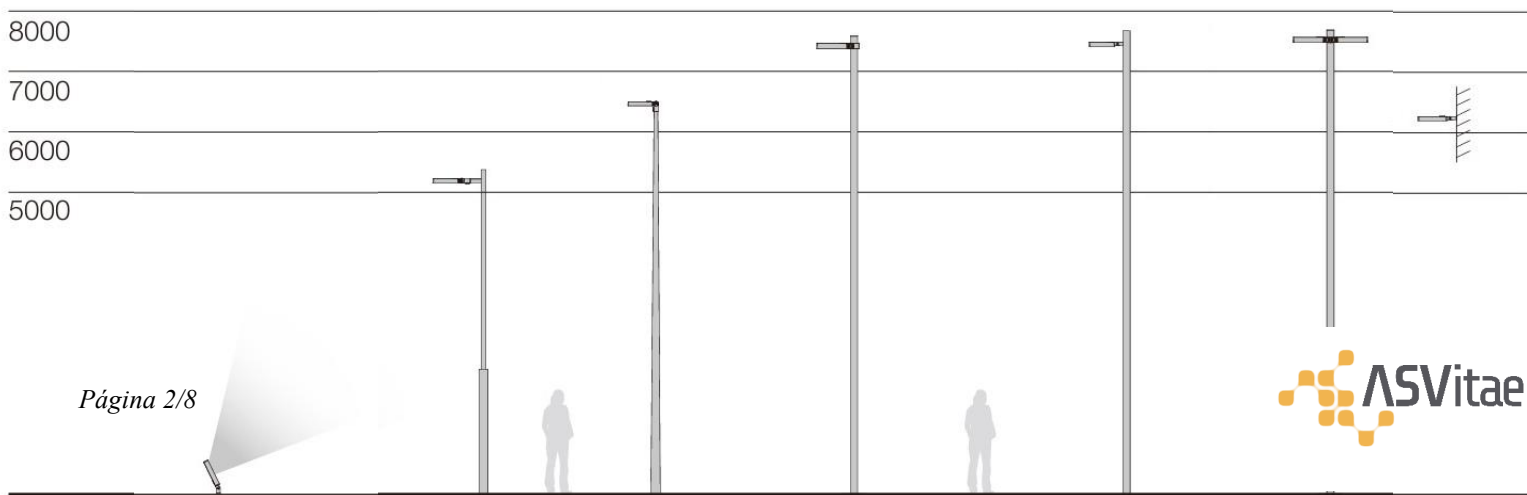


FICHA LUMINARIA PICTURE





DESCRIPCIÓN:

Las luminarias Picture representan una gama moderna de iluminación LED, especialmente diseñada para aplicaciones en áreas exteriores. Con un diseño elegante y contemporáneo, estas luminarias ofrecen una amplia variedad de opciones de montaje para lograr diferentes efectos visuales y adaptarse a diversas configuraciones de espacio.



- Cuerpo de aluminio fundido a presión, vidrio templado super white, reflector de plástico PC blanco.
- Óptica con lente PC que ofrece un alto confort visual y una distribución uniforme de la iluminación.
- Controlador LED de alta calidad Dali y con protección contra sobretensiones de hasta 20kV.
- Cuatro métodos de instalación: varilla redonda, varilla cuadrada, aro y montaje en pared.
- Ángulo de brazo ajustable.
- Diámetro del tubo de instalación: Ø 48 / Ø 60/ Ø 89mm.
- Recubrimiento en polvo de poliéster con pintura anti-ultravioleta en la superficie, resistencia a la corrosión de más de 1000 horas.
- Sin riesgo fotobiológico (sin riesgo vinculado a radiaciones infrarrojas, azules y UV) de acuerdo con la normativa EN 62471:2008.
- Compatible con sistemas de gestión remota.
- Tornillos externos de acero inoxidable 304.

NORMATIVA Y CAMPOS DE APLICACIÓN:

- | | | |
|---------------------------|----------------------|------------------|
| • EN 60598-1:2015 | • EN 61000-3-3: 2013 | • EN 61547: 2009 |
| • EN 62493: 2010 | • EN 62262: 2002 | • EN 13032-4 |
| • EN 55015: 2013 | • EN 60598-2-3:2003 | • EN 62471: 2008 |
| • EN 50102:1995 + A1:1998 | • EN 61000-3-2: 2014 | • EN 61347-1 |
| • EN 61347-2-13 | | |

Ideal para su instalación en:

- | | |
|--------------------|-----------------------|
| • Grandes avenidas | • Zonas Comerciales |
| • Carreteras | • Zonas Residenciales |
| • Jardines | • Parques |

CARACTERÍSTICAS

Características eléctricas

- *Tensión de alimentación*..... 230 Vca
- *Frecuencia de alimentación*..... 47-63 Hz
- *Factor de potencia*.....>0,97
- *Clase eléctrica*..... Clase I / Clase II
- *Corriente programable*..... 0,2 – 1 A
- *Rizado salida corriente LF*..... <=6%
- *Iluminación constante (CLO)*..... Activable
- *Driver*..... Philips Xitanium Outdoor Prog
- *Potencia*.....13 W - 148W
- *Protección eléctrica*..... 6kV (driver) opcional 10 kV
- *Protección térmica*..... Driver autoprotegido
- *Rizado salida corriente HF*..... <=5%
- *Temperatura de trabajo*..... -40°C a +55°C
- *Diagnóstico drive*.....Driver con sistema diagnosis
- *Vida útil driver*..... 100.000 horas
- *Regulación de corriente*... Modulación de amplitud (Libre de parpadeo)

Características mecánicas

- *Material*..... Aleación de aluminio anticorrosión
- *Lentes*..... Policarbonato / PMMA
- *Peso*.....Según modelo
- *Color*..... RAL 9005
- *Difusor*..... Vidrio plano templado
- *Instalación*..... Lateral/ post-top
- *Diámetro de instalación* 48/60/89 mm
- *Superf. Viento*..... 0.0247m²

Regulación y programación

- *Regulación*..... 1-10 V/ DALI
- *Programación autónoma*... Hasta 5 escalones
- *Control punto a punto* Compatible
- *Regulación en cabecera*..... Opcional (AmpDim)
- *Línea de mando*..... Opcional
- *Regulación por bluetooth*..... Opcional

Opciones

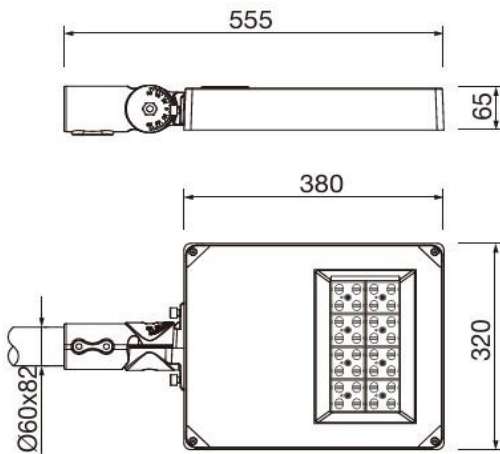
- *SRI*.....Sí
- *Protección sobretensiones*.....Sí
- *Conector*..... Nema / Zhaga
- *Sensores*.....Sí

Características lumínicas

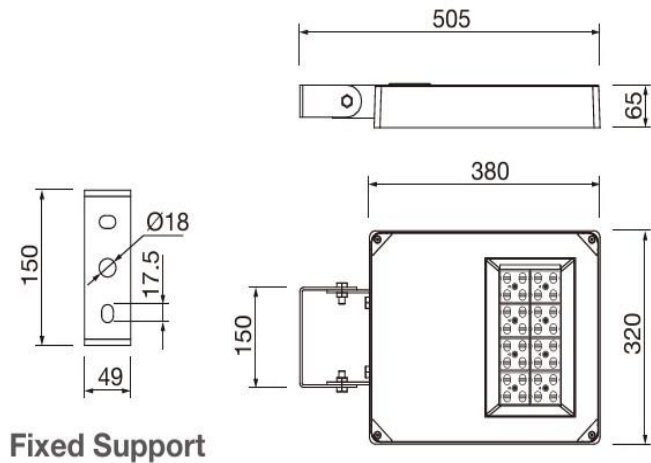
- *Fuente luminosa*..... Philips FastFlex LED
- *Nº de LEDs*..... 8-16-24-32-48 LEDs
- *CRI*..... CRI >70 / CRI >80
- *Modularidad* Compatible Zhaga Book 15
- *Protección*..... Sí
- *Rendimiento lentes*..... >92%
- *Distribuciones ópticas*..... >20 diferentes
- *Mantenimiento luminosidad* Programación lineal con el tiempo (CLO)
- *Vida útil LED*..... >100.000 horas
- *Eficacia luminosa LED*183 lm/W (300 mA 4000K) (DA G5) 169 lm/W (300 mA 3000K)
- *Eficacia luminosa LED* 208 lm/W (300 mA 4000K) (DA UHE) 205 lm/W (300 mA 3000K)
- *Temperatura de color*..... 2200K / 2700K / 3000K 4000K / AMBAR
- *Sobrecalentamiento* NTC 15 kOhm + 2000 Ohm
- *FHS*.....< 0,5 %

DIMENSIONES

PICTURE 1



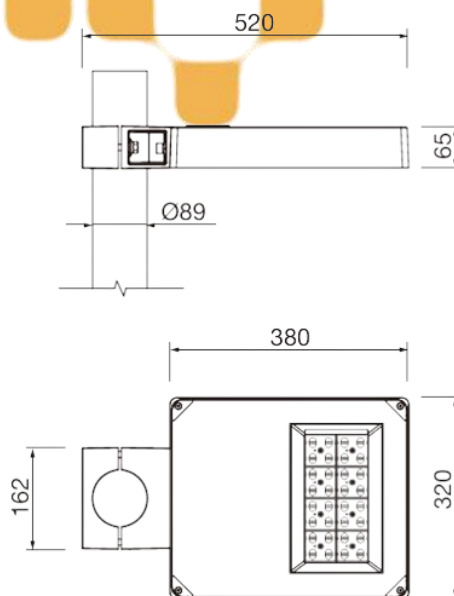
PICTURE 2



- Superf. Viento: 0.0247m²
- Peso: 7,7 kg

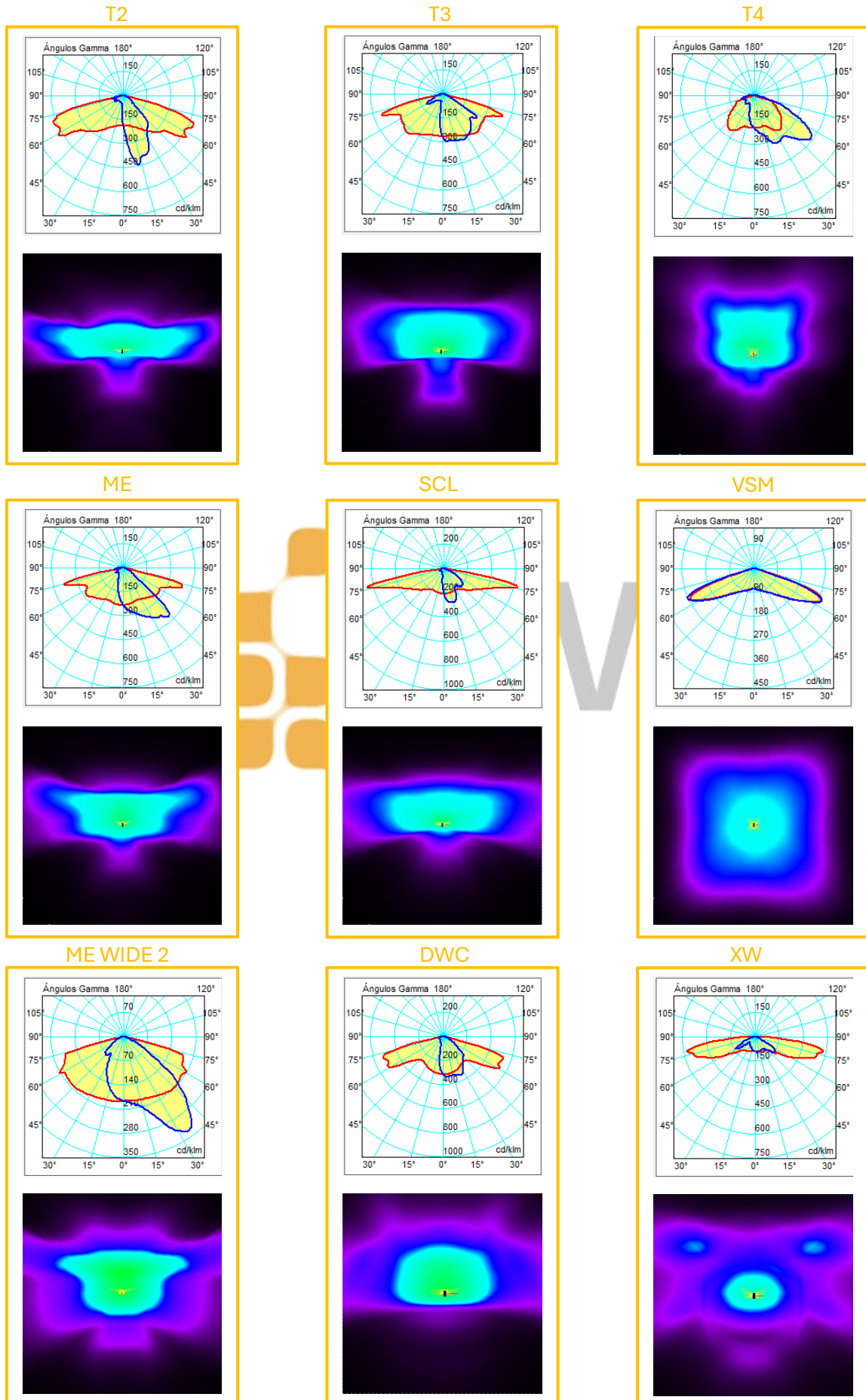
- Superf. Viento: 0.0247m²
- Peso: 8,3 kg

PICTURE 3

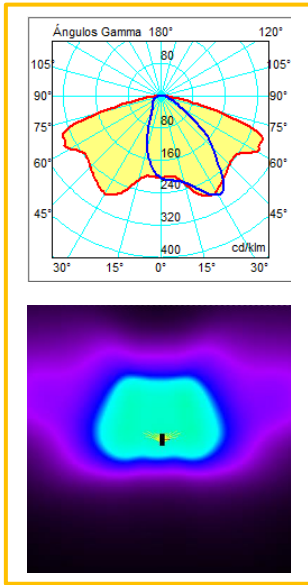


- Superf. Viento: 0.0247m²
- Peso: 8,4 kg

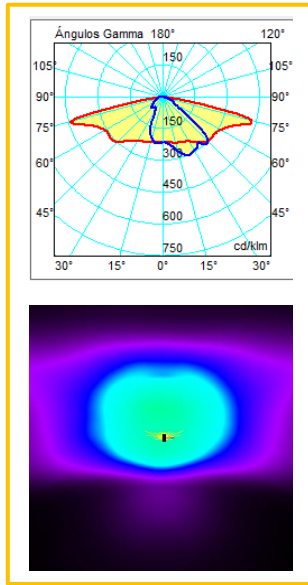
Distribuciones ópticas



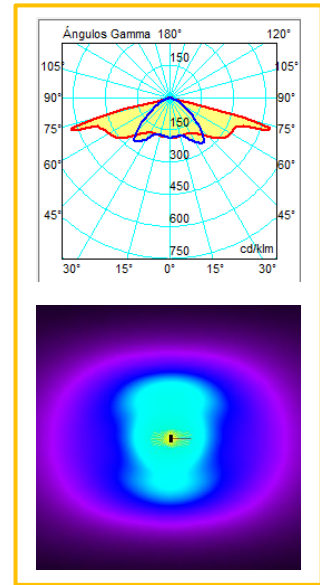
DNW



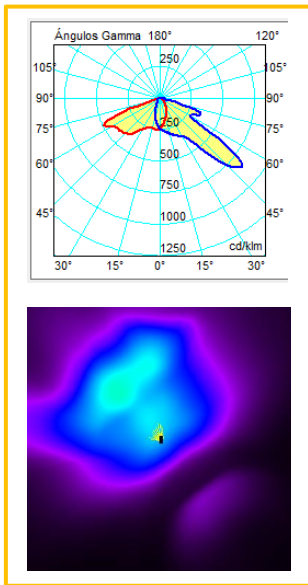
LM1



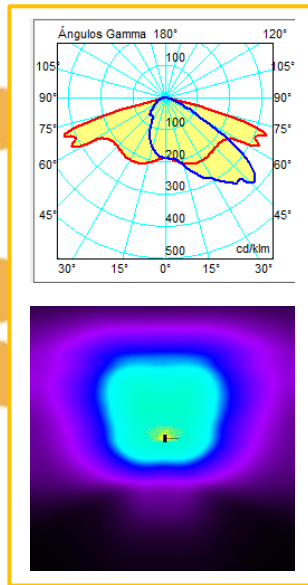
CAT



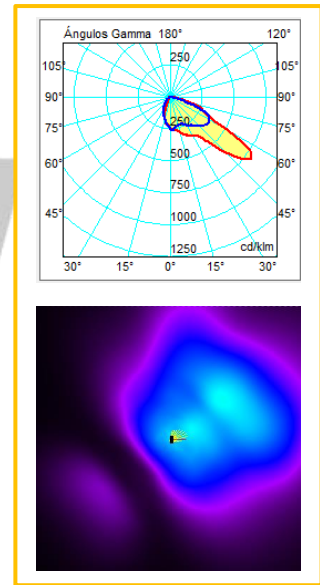
PX



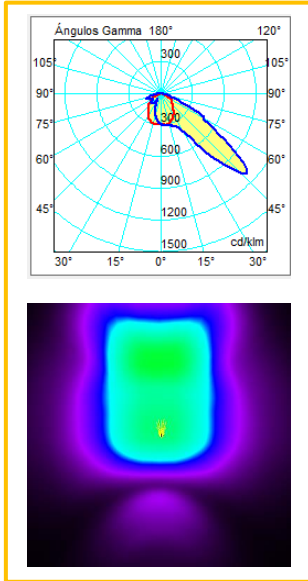
LW1



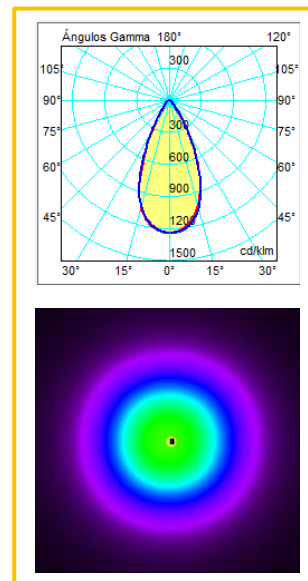
PXL



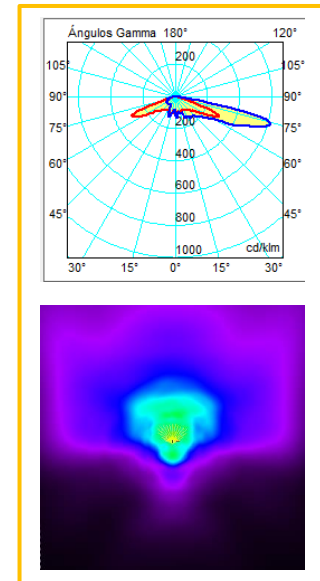
FN



50°



T4 - B



CONFIGURACIÓN LUMÍNICA

PICTURE

		8 LEDS	16 LEDS	24 LEDS	32 LEDS	48 LEDS
2200K	Min	874	1749	2616	3498	5246
	Max	2647	5086	7951	10172	15258
2700K	Min	965	1939	2898	3878	5817
	Max	2807	5639	8812	11278	16917
3000K	Min	1070	2154	3230	4310	6464
	Max	3113	6266	9793	12533	18800
4000K	Min	1156	2328	3480	4656	6984
	Max	3360	6770	10080	13541	20310
Potencia (W)	Min	9	16	23	30	44
	Max	27	52	75	100	148
Eficacia (lm/W)	Max	128	145	151	155	158