

FICHA LUMINARIA YATE



DESCRIPCIÓN:

La luminaria Yate se caracteriza por su exclusivo diseño que proyecta la luz desde abajo hacia arriba, utilizando un reflector superior para lograr una iluminación suave y eficiente energéticamente. Esta peculiaridad en entornos la distingue en entornos urbanos y viales, donde busca crear ambientes acogedores y destacar la estética del espacio.



- Cuerpo de aluminio inyectado a presión, vidrio templado super white. Difusor de plástico PC antiensuciamiento.
- Óptica con lentes PC que ofrece un alto confort visual y una distribución uniforme de la iluminación.
- Controlador Philips Xitanium LP/FP - Dali - Programado en fábrica.
- Variedad de opciones de soportes de montaje con diferentes formas de iluminación.
- Diámetro del tubo de instalación: Ø60/ Ø76mm.
- Opciones de reflexión directa e indirecta según las necesidades del cliente.
- Pintura en polvo de poliéster puro anti-ultravioleta con la resistencia a la corrosión, superando las 1000 horas de resistencia.
- Sin riesgo fotobiológico (sin riesgo asociado a infrarrojos, luz azul y radiación UV) de acuerdo con la normativa EN 62471:2008.
- Compatible con sistemas de gestión remota.
- Todos los tornillos externos están fabricados en acero inoxidable 304.

NORMATIVA Y CAMPOS DE APLICACIÓN:

- EN 60598-1:2015
- EN 61000-3-3: 2013
- EN 61547: 2009
- EN 62493: 2010
- EN 62262: 2002
- EN 13032-4
- EN 55015: 2013
- EN 60598-2-3:2003
- EN 62471: 2008
- EN 50102:1995 + A1:1998
- EN 61000-3-2: 2014
- EN 61347-1
- EN 61347-2-13

Ideal para su instalación en:

- Avenidas
- Zonas Comerciales
- Calles
- Zonas Residenciales
- Paseos
- Parques

CARACTERÍSTICAS

Características eléctricas

- *Tensión de alimentación*..... 230 Vca
- *Frecuencia de alimentación*..... 47-63 Hz
- *Factor de potencia*.....>0,97
- *Clase eléctrica*..... Clase I / Clase II
- *Corriente programable*..... 0,2 – 1 A
- *Rizado salida corriente LF*..... <4%
- *Iluminación constante (CLO)*..... Activable
- *Driver*..... Philips Xitanium Outdoor Prog.
- *Potencia*.....13 W - 148W
- *Protección eléctrica*..... 6kV (driver) opcional 10 kV
- *Protección térmica*..... Driver autoprotegido
- *Rizado salida corriente HF*..... <4%
- *Temperatura de trabajo*..... -40°C a +55°C
- *Diagnóstico driver*..... Activo
- *Vida útil driver*..... 100.000 horas
- *Regulación de corriente*... Modulación de amplitud

Características mecánicas

- *Material*... Aleación de aluminio anticorrosión
- *Lentes*..... Policarbonato / PMMA
- *Peso*..... 9 Kg
- *Color*..... RAL 9007
- *Difusor*..... Policarbonato (PC)
- *Instalación*..... Vetica
- *Diametro de instalación* 60 mm
- *Superf. Viento*..... 0,14 m²

Regulación y programación

- *Regulación*..... 1-10 V/ DALI
- *Programación autónoma*... Hasta 5 escalones
- *Control punto a punto* Compatible
- *Regulación en cabecera*..... Opcional (AmpDim)
- *Línea de mando*..... Opcional
- *Regulación por bluetooth*..... Opcional

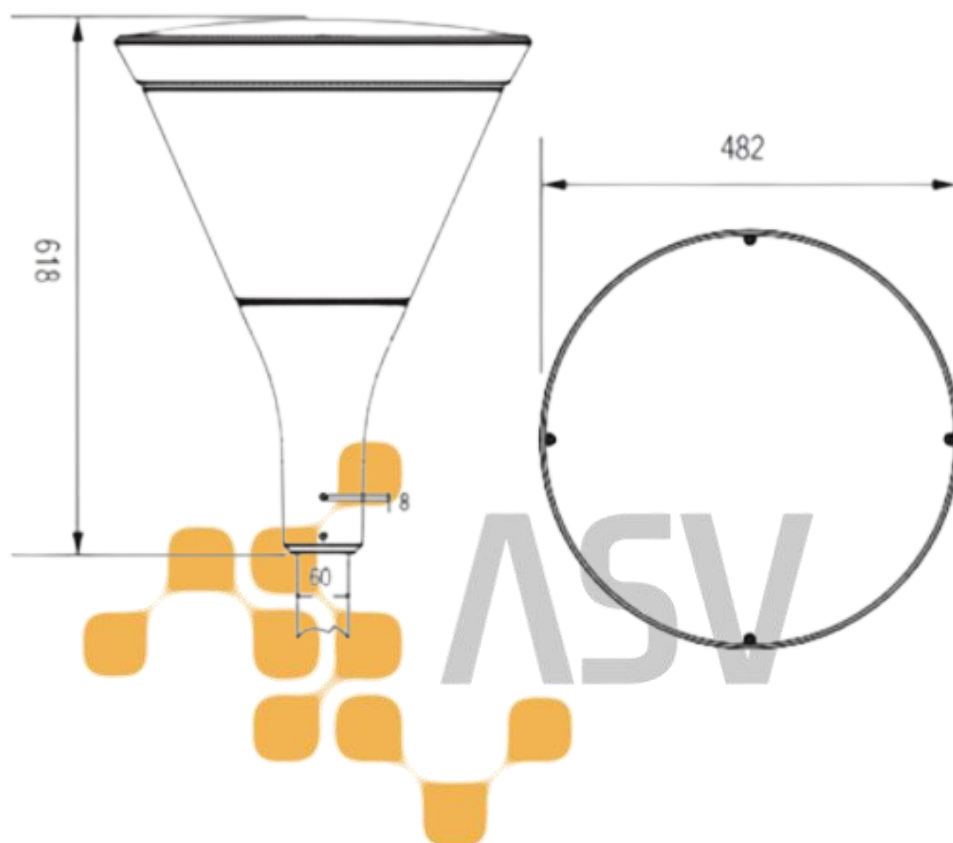
Opciones

- *SRI*.....Sí
- *Protección sobretensiones*.....Sí
- *Conector*..... Nema / Zhaga
- *Sensores*.....Sí

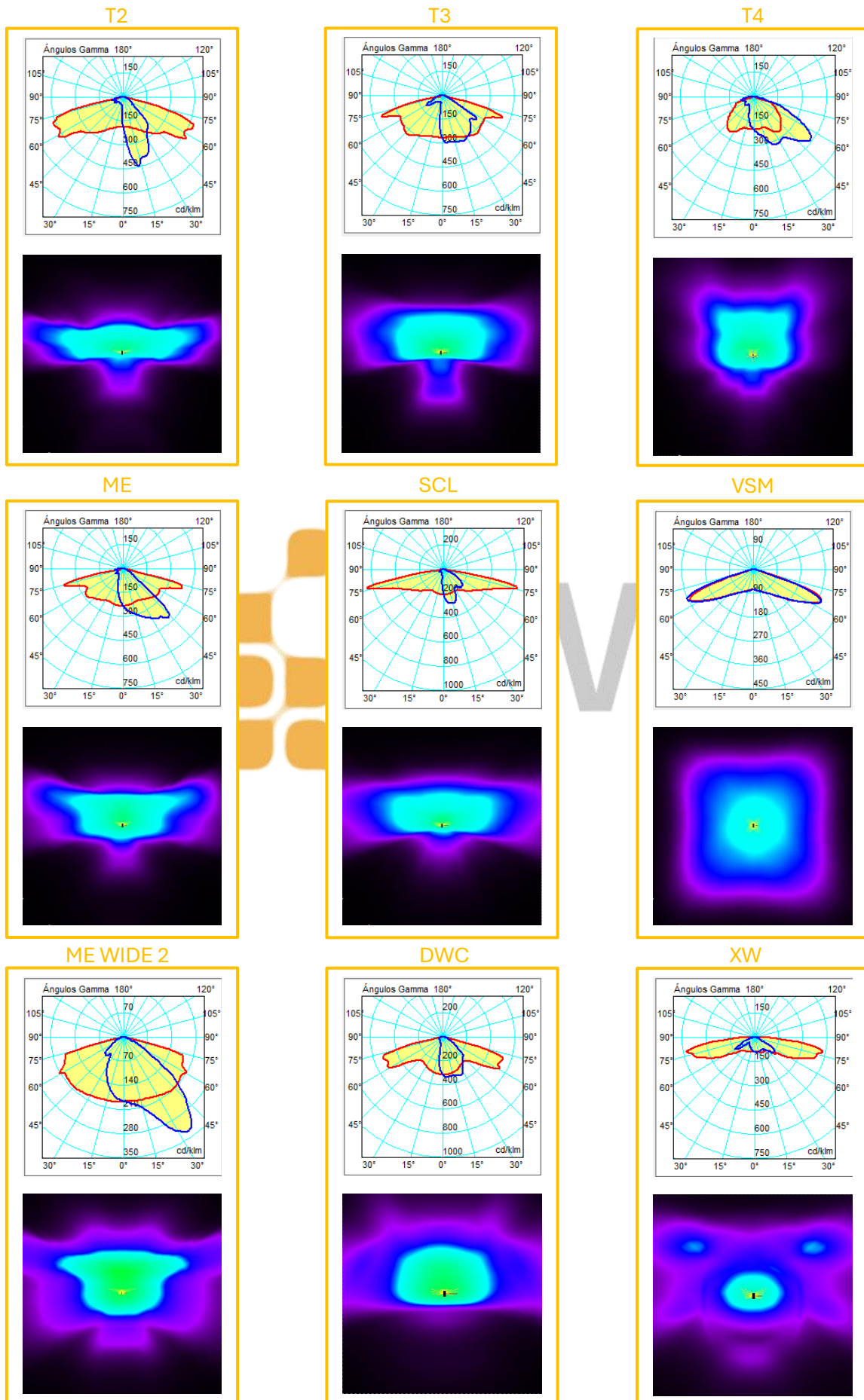
Características lumínicas

- *Fuente luminosa*..... Philips FastFlex LED
- *Nº de LEDs*..... 12-16-24-32-48 LEDs
- *CRI*..... CRI >70 / CRI >80
- *Modularidad* Compatible Zhaga Book 15
- *Protección*..... Sí
- *Rendimiento lentes*..... >92%
- *Distribuciones ópticas*..... >20 diferentes
- *Mantenimiento luminosidad* Programación lineal con el tiempo (CLO)
- *Vida útil LED*..... >100.000 h
- *Eficacia luminosa LED* ...183 lm/W (300 mA 4000K) (DA G5) 169 lm/W (300 mA 3000K)
- *Eficacia luminosa LED* ...208 lm/W (300 mA 4000K) (DA UHE) 205 lm/W (300 mA 3000K)
- *Temperatura de color*..... 2200K / 2700K / 3000K 4000K / AMBAR
- *Sobrecalentamiento* ... NTC 15 kOhm + 2000 Ohm
- *FHS*.....< 0,5 %

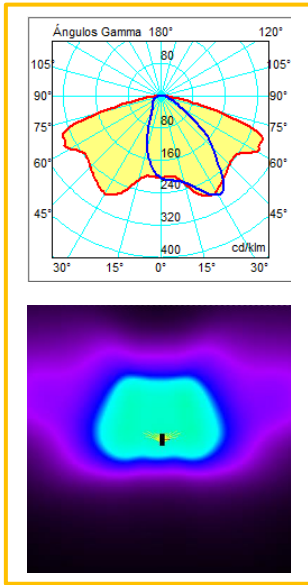
DIMENSIONES



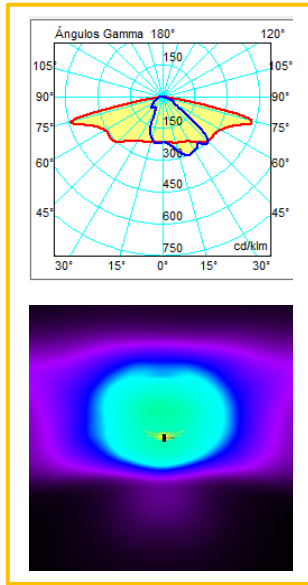
Distribuciones ópticas



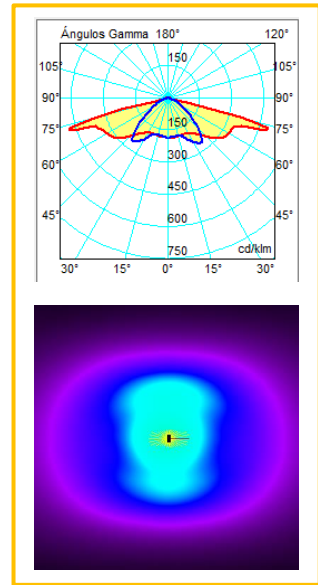
DNW



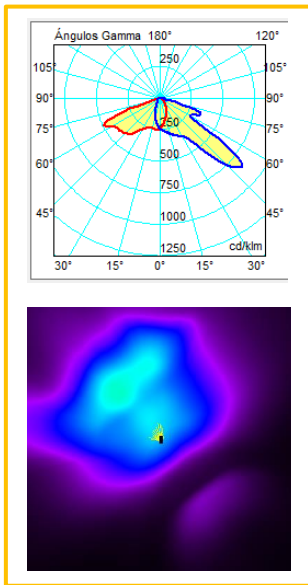
LM1



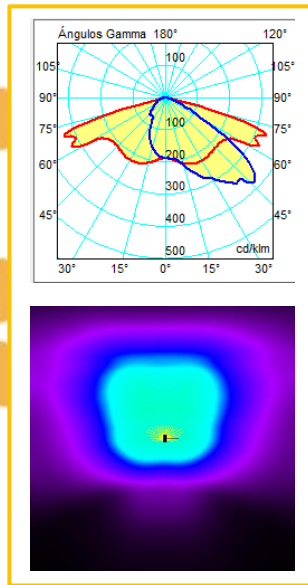
CAT



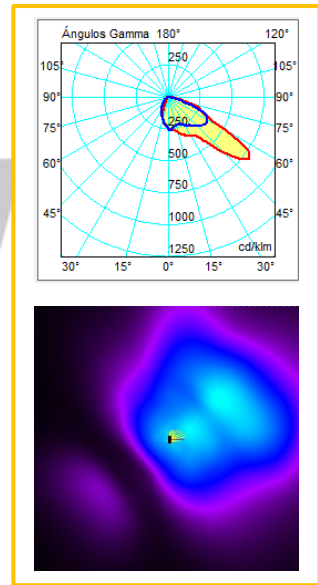
PX



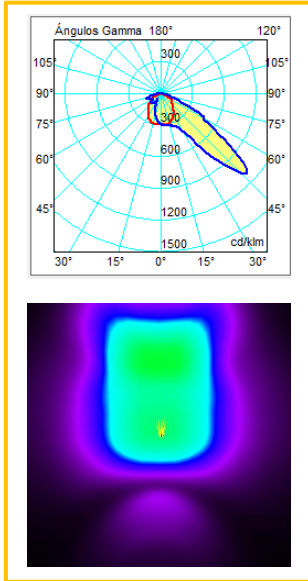
LW1



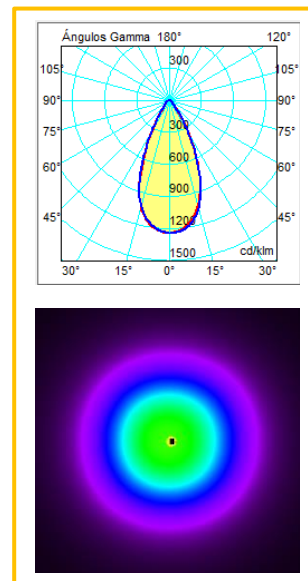
PXL



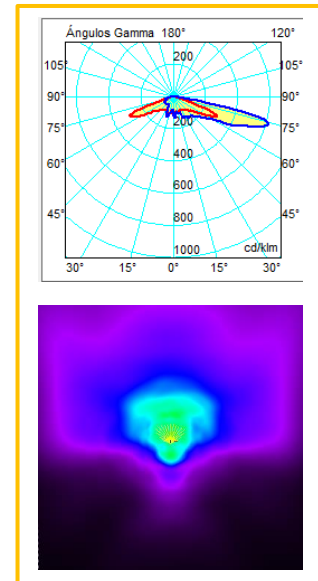
FN



50°



T4 - B



CONFIGURACIÓN LUMÍNICA

YATE

		12 LEDS	16 LEDS	24 LEDS	32 LEDS	48 LEDS
2200K	Min	1126	1506	2253	3013	4519
	Max	3286	4381	6849	8762	13142
2700K	Min	1248	1670	2497	3341	5011
	Max	3641	4857	7591	9715	14572
3000K	Min	1391	1856	2783	3712	5568
	Max	4046	5398	8436	10795	16193
4000K	Min	1499	2005	2998	4011	6016
	Max	4359	5832	9088	11663	17495
Potencia (W)	Min	13	16	23	30	44
	Max	40	52	80	100	148
Eficacia (lm/W)	Max	115	125	130	134	137

