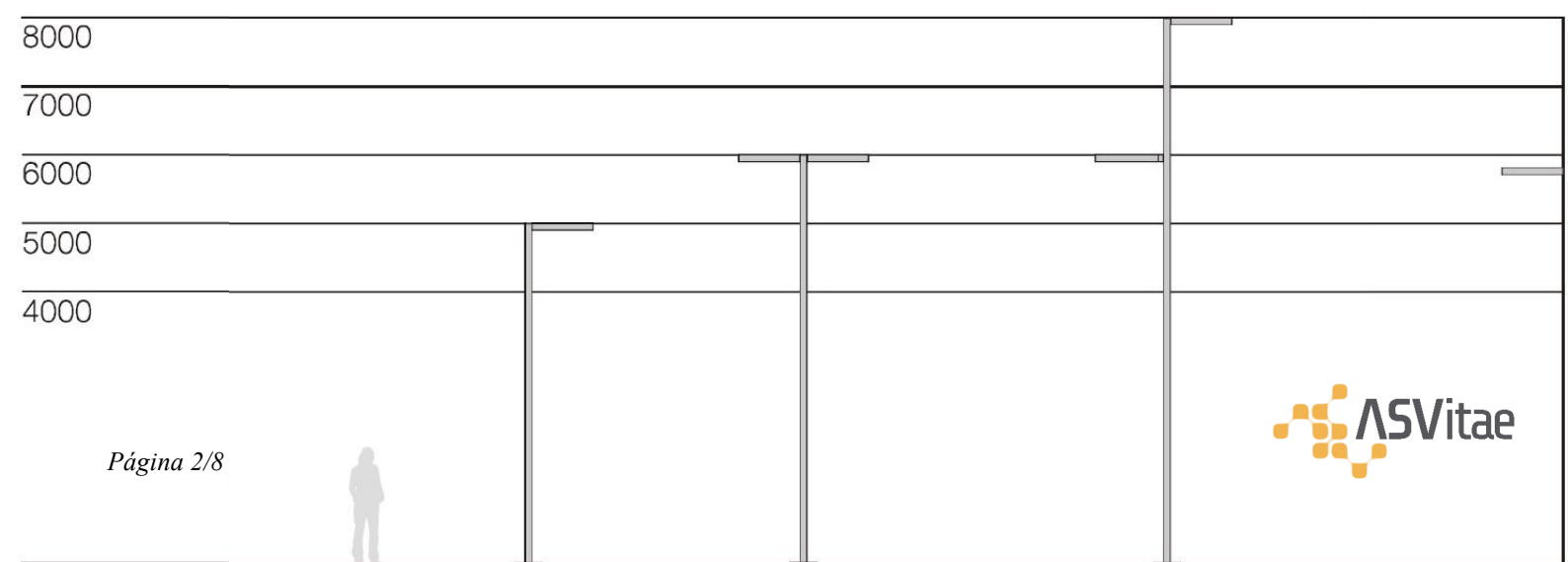


FICHA LUMINARIA TREX COLUMNA



 **ASV**itae
group

 ASV®  



DESCRIPCIÓN:

La luminaria Trex es una solución avanzada para iluminación vial, diseñada para ofrecer una combinación de practicidad y calidad premium. Con múltiples diseños y diferentes métodos de instalación, esta luminaria proporciona una gran flexibilidad para adaptarse a una gran variedad de entornos exteriores.



- Cuerpo de aluminio inyectado a presión, vidrio templado super white.
- Óptica con lente PC que ofrece un alto confort visual y una distribución uniforme de la iluminación.
- Controlador Philips Xitanium LP/FP - Dali - Programado en fábrica.
- Protección contra sobretensiones de hasta 10KV.
- Gran accesibilidad.
- Modelos: Trex Wall, Trex en columna (simple y doble) y Baliza Trex.
- Pintura en polvo de poliéster resistente a los rayos ultravioleta y a la corrosión.
- Sin riesgo fotobiológico (sin riesgo asociado a radiaciones infrarrojas, azules y UV) de acuerdo con la normativa EN 62471:2008.
- Compatible con sistemas de gestión remota.
- Tornillos externos de acero inoxidable 304.

NORMATIVA Y CAMPOS DE APLICACIÓN:

- | | | |
|---------------------------|----------------------|------------------|
| • EN 60598-1:2015 | • EN 61000-3-3: 2013 | • EN 61547: 2009 |
| • EN 62493: 2010 | • EN 62262: 2002 | • EN 13032-4 |
| • EN 55015: 2013 | • EN 60598-2-3:2003 | • EN 62471: 2008 |
| • EN 50102:1995 + A1:1998 | • EN 61000-3-2: 2014 | • EN 61347-1 |
| • EN 61347-2-13 | | |

Ideal para su instalación en:

- | | |
|--------------|-----------------------|
| • Avenidas | • Zonas Comerciales |
| • Calles | • Zonas Residenciales |
| • Carreteras | • Aparcamientos |
| | • Jardines |

CARACTERÍSTICAS

Características eléctricas

- *Tensión de alimentación*..... 230 Vca
- *Frecuencia de alimentación*..... 47-63 Hz
- *Factor de potencia*.....>0,97
- *Clase eléctrica*..... Clase I / Clase II
- *Corriente programable*..... 0,2 – 1 A
- *Rizado salida corriente LF*..... <4%
- *Iluminación constante (CLO)*..... Activable
- *Driver*..... Philips Xitanium Outdoor Prog.
- *Potencia*.....13 W - 148W
- *Protección eléctrica*..... 6kV (driver) opcional 10 kV
- *Protección térmica*..... Driver autoprotegido
- *Rizado salida corriente HF*..... <4%
- *Temperatura de trabajo*..... -40°C a +55°C
- *Diagnóstico driver*..... Activo
- *Vida útil driver*..... 100.000 horas
- *Regulación de corriente*... Modulación de amplitud (Libre de parpadeo)

Características mecánicas

- *Material*..... Aleación de aluminio anticorrosión
- *Lentes*..... Policarbonato / PMMA
- *Peso*..... 7.5 Kg + 7 Kg/m
- *Color*..... RAL 9005
- *Difusor*..... Vidrio plano templado
- *Instalación*..... Columna
- *Anclaje de instalación* Pernos M8Ø10
- *Superf. Viento* 0.2 m²/1m + 0.02 m²

Regulación y programación

- *Regulación*..... 1-10 V/ DALI
- *Programación autónoma*... Hasta 5 escalones
- *Control punto a punto* Compatible
- *Regulación en cabecera*..... Opcional (AmpDim)
- *Línea de mando*..... Opcional
- *Regulación por bluetooth*..... Opcional

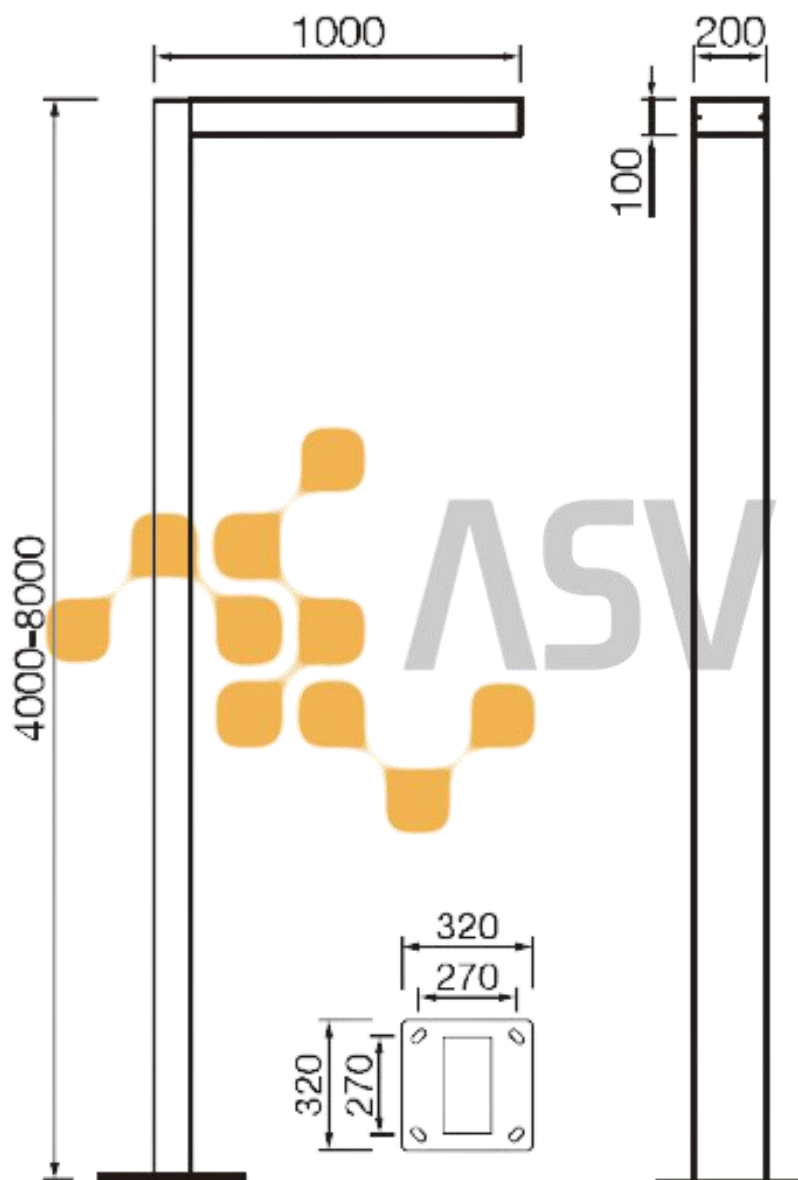
Opciones

- *SRI*.....Sí
- *Protección sobretensiones*.....Sí
- *Conector*..... Nema / Zhaga
- *Sensores*.....Sí

Características lumínicas

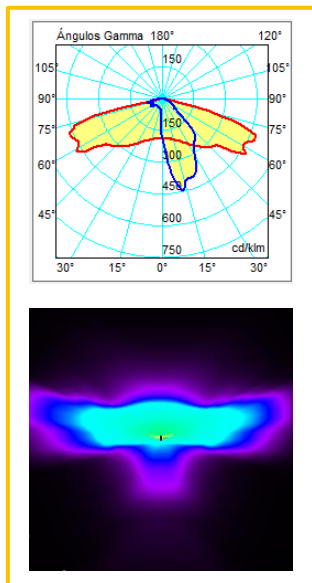
- *Fuente luminosa*..... Philips FastFlex LED
- *Nº de LEDs*..... 12-16-24-32-48 LEDs
- *CRI*..... CRI >70 / CRI >80
- *Modularidad* Compatible Zhaga Book 15
- *Protección*..... Sí
- *Rendimiento lentes*..... >92%
- *Distribuciones ópticas*..... >20 diferentes
- *Mantenimiento luminosidad* Programación lineal con el tiempo (CLO)
- *Vida útil LED*..... >100.000 horas
- *Eficacia luminosa LED* ... 183 lm/W (350 mA 4000K) (DA G5) 169 lm/W (350 mA 3000K)
- *Eficacia luminosa LED* ... 208 lm/W (350 mA 4000K) (DA UHE) 205 lm/W (350 mA 3000K)
- *Temperatura de color*..... 2200K / 2700K / 3000K 4000K / AMBAR
- *Sobrecalentamiento* ... NTC 15 kOhm + 2000 Ohm
- *FHS*.....< 0,1 %

DIMENSIONES

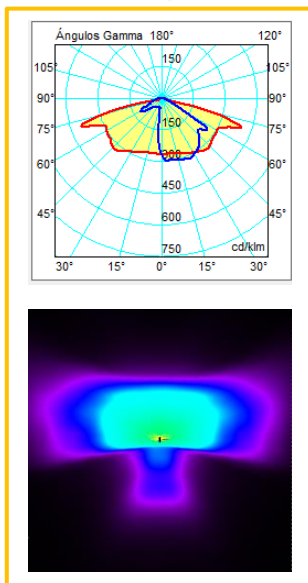


Distribuciones ópticas

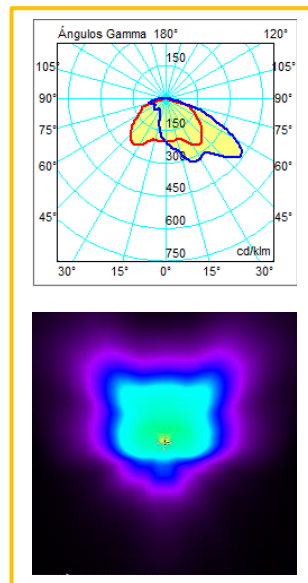
T2



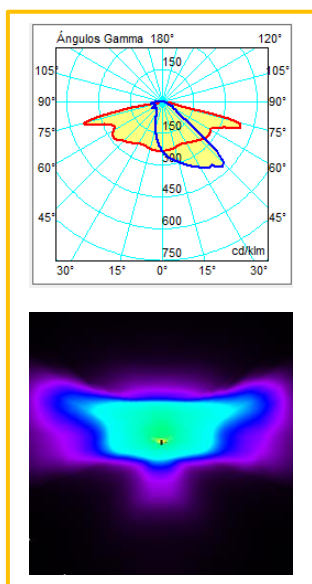
T3



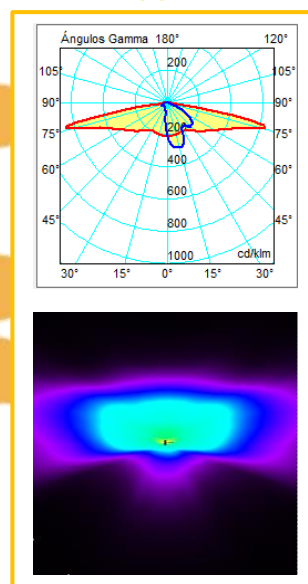
T4



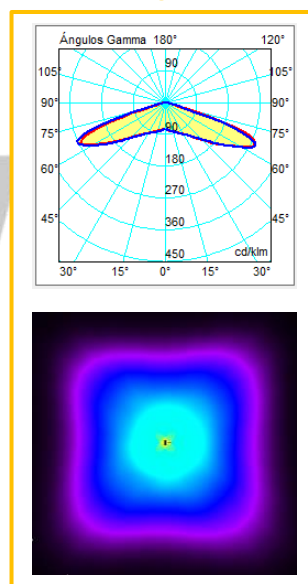
ME



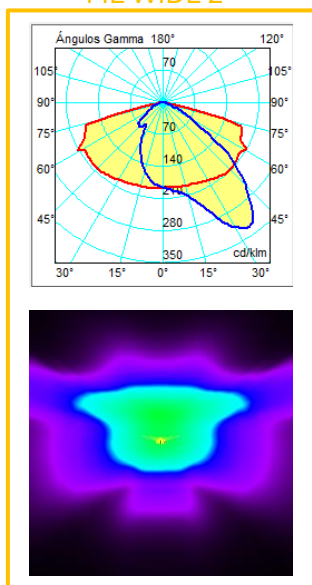
SCL



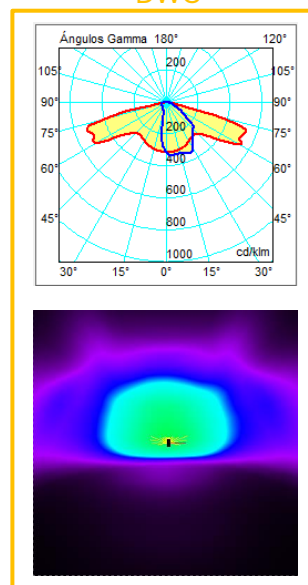
VSM



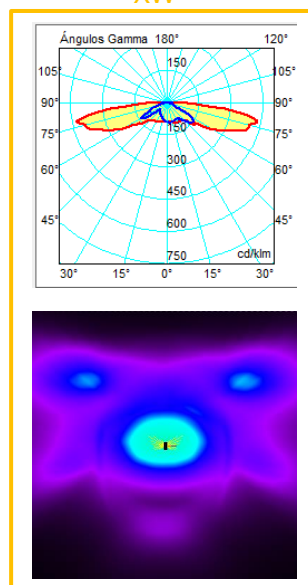
ME WIDE 2



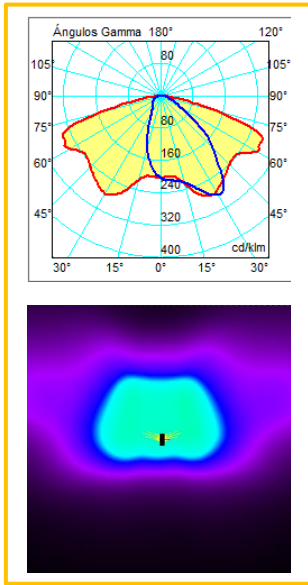
DWC



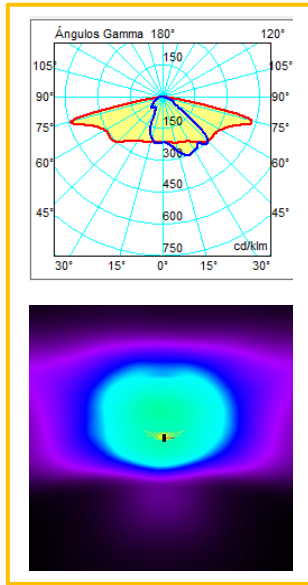
XW



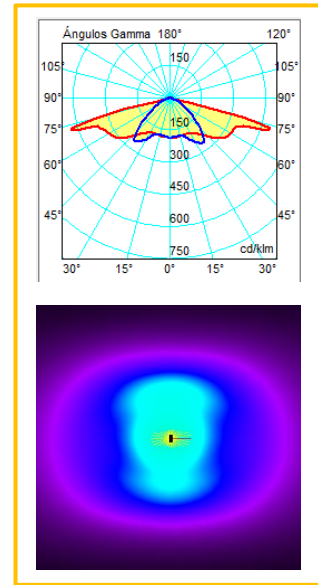
DNW



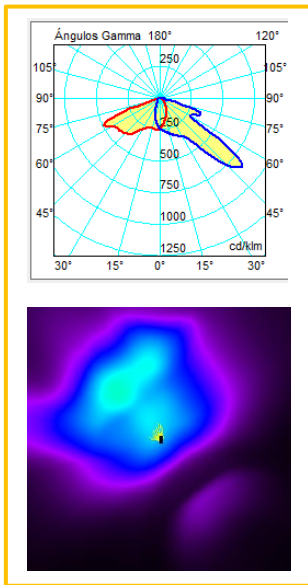
LM1



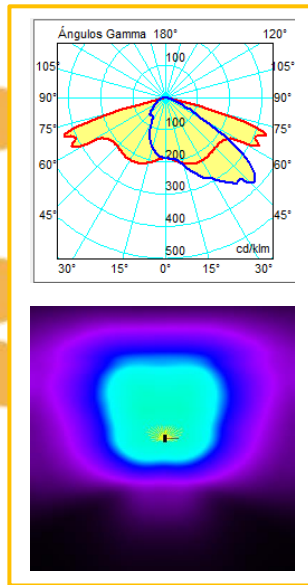
CAT



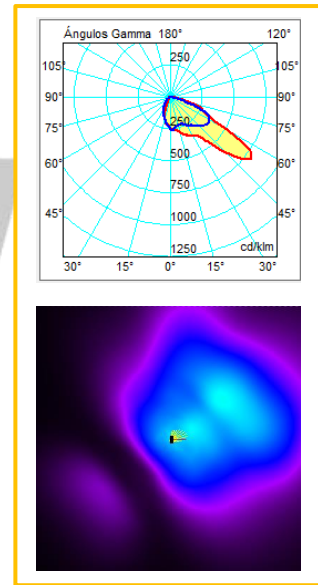
PX



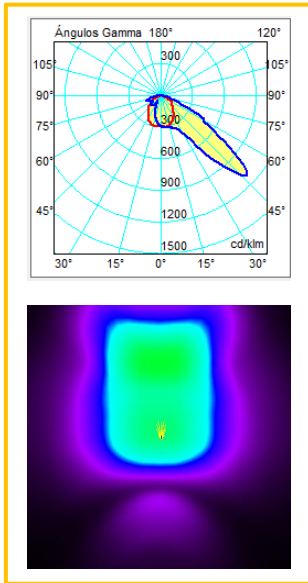
LW1



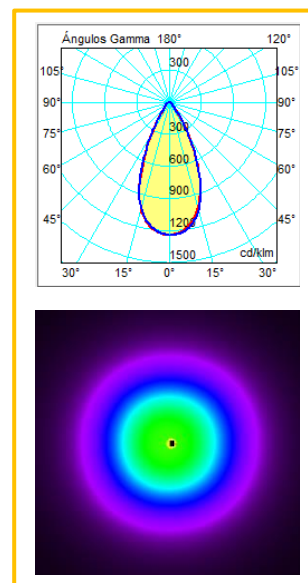
PXL



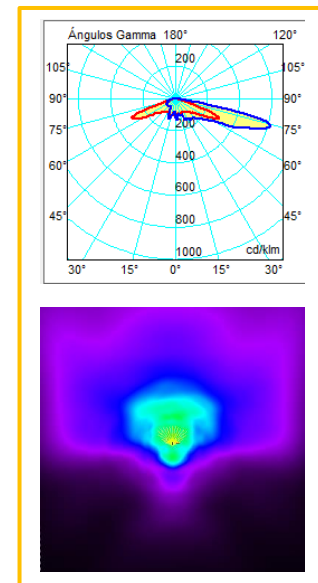
FN



50°



T4 - B



CONFIGURACIÓN LUMÍNICA

		12 LEDS	16 LEDS	24 LEDS	32 LEDS	48 LEDS
2200K	Min	1246	1667	2493	3334	5000
	Max	3635	4847	7578	9694	14541
2700K	Min	1381	1848	2763	3696	5544
	Max	4029	5374	8399	10749	16123
3000K	Min	1540	2050	3079	4107	6161
	Max	4477	5972	9333	11945	17917
4000K	Min	1659	2218	3317	4438	6656
	Max	4824	6452	10055	12904	19357
Potencia (W)	Min	13	16	23	30	44
	Max	40	52	80	100	148
Eficacia (lm/W)	Max	128	139	144	148	151